

Progetto: **STUDIO GEO S.R.L.**
 via S. Maria, 10 - 120100 RACCONIGI (CN)

Il Sindaco: **Gianpiero Brunetti**
 L'Assessore all'Urbanistica: **Giacomo Rosso**
 Il Segretario Generale: **Paoletto Flesia**
 Il Responsabile del procedimento: **Piergiorgio Tuminetti**

marzo 2014

Tavola G2

Carta della caratterizzazione litotecnica dei terreni

Data elaborata: marzo 2014

aggiornamento cartografico: 1991-1999

scala 1:10000

LEGENDA

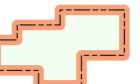






-  territorio comunale
-  dati acquisiti dalla Provincia di Cuneo (codice pozzo)
-  dati acquisiti dalla Regione Piemonte (codice genio civile)
-  sondaggi relativi alla campagna di indagine geognostica realizzata per la Variante esterna della SR20 (codice sondaggio)
-  prove penetrometriche dinamiche relative alle campagne di indagine geognostica realizzate per le aree di nuovo impianto del PRG.C. 2012, per la Variante esterna della SR20, per il potenziamento del impianto comunale e per le aree di nuovo impianto del PRG.C. 1997 (codice prova)
-  indagini geofisiche tipo MASW realizzate per la definizione della categoria di sottosuolo
-  traccia del profilo geologico H (da foglio 68 "Camagnola" della Carta Geologica d'Italia 1:100.000)

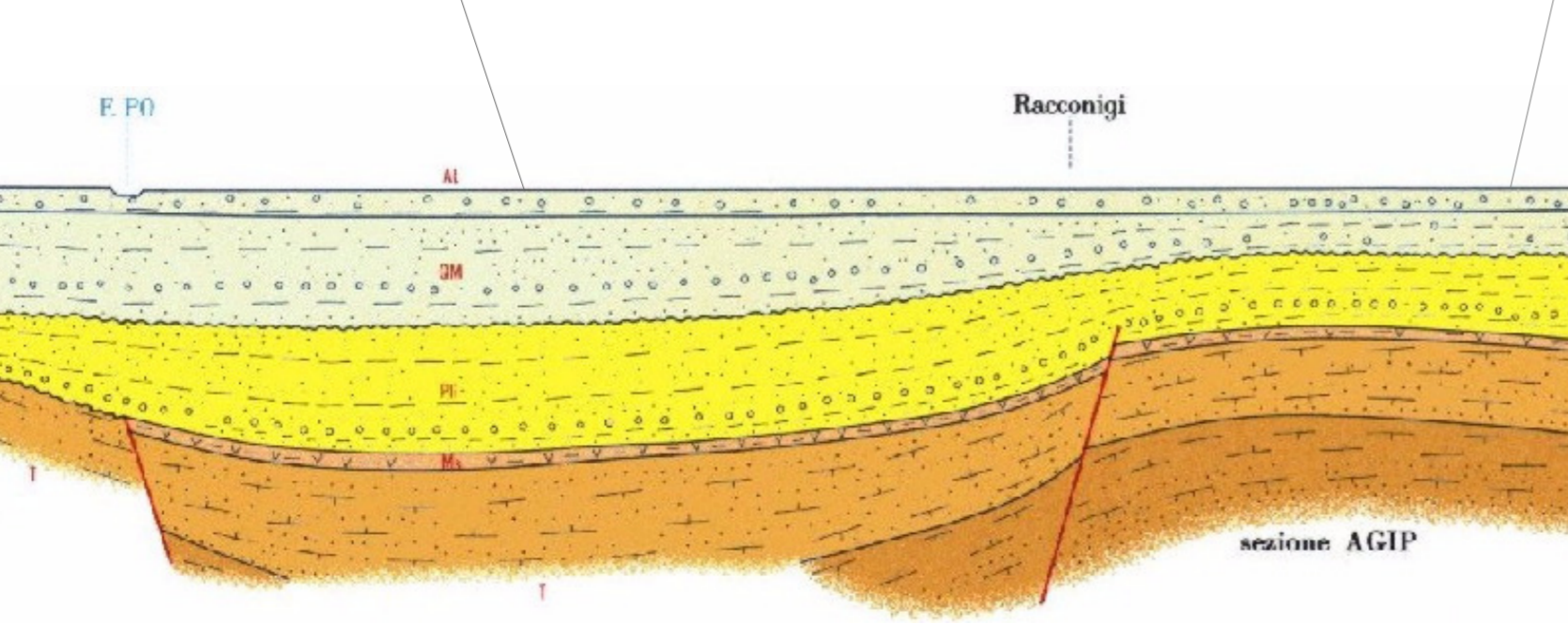
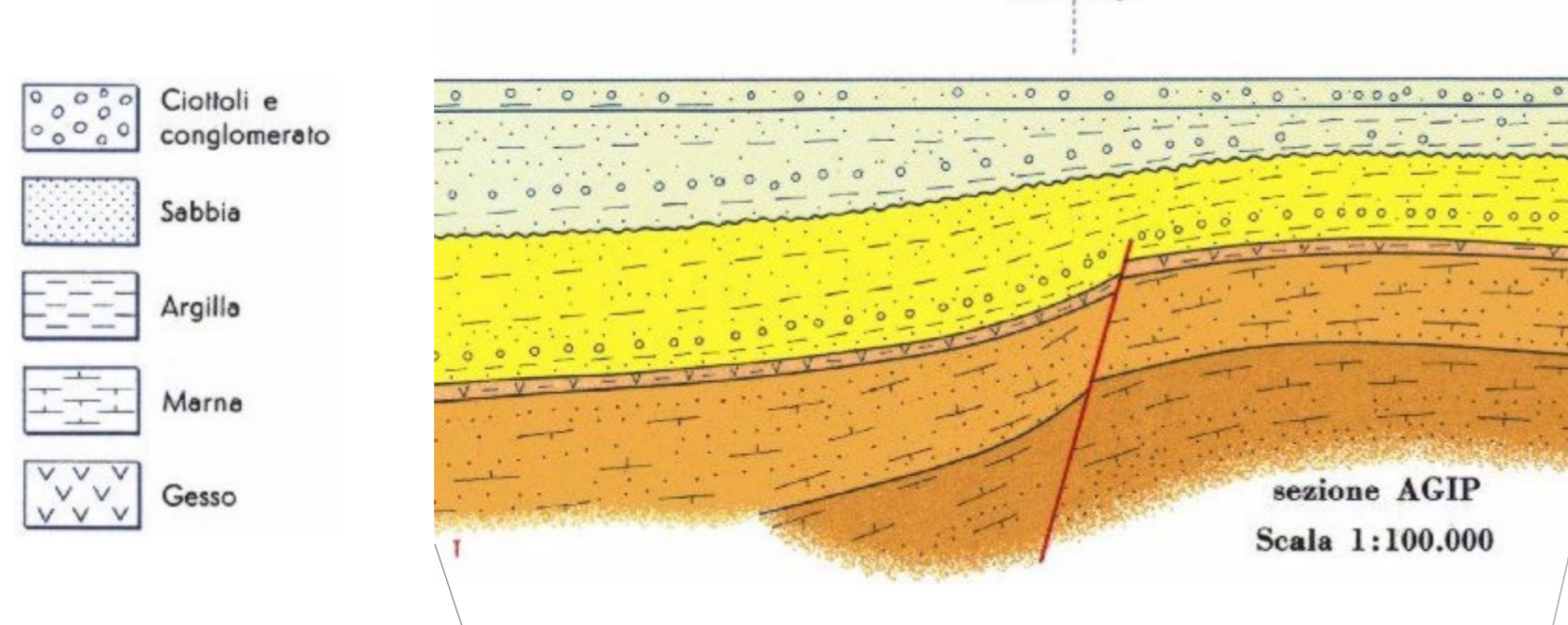
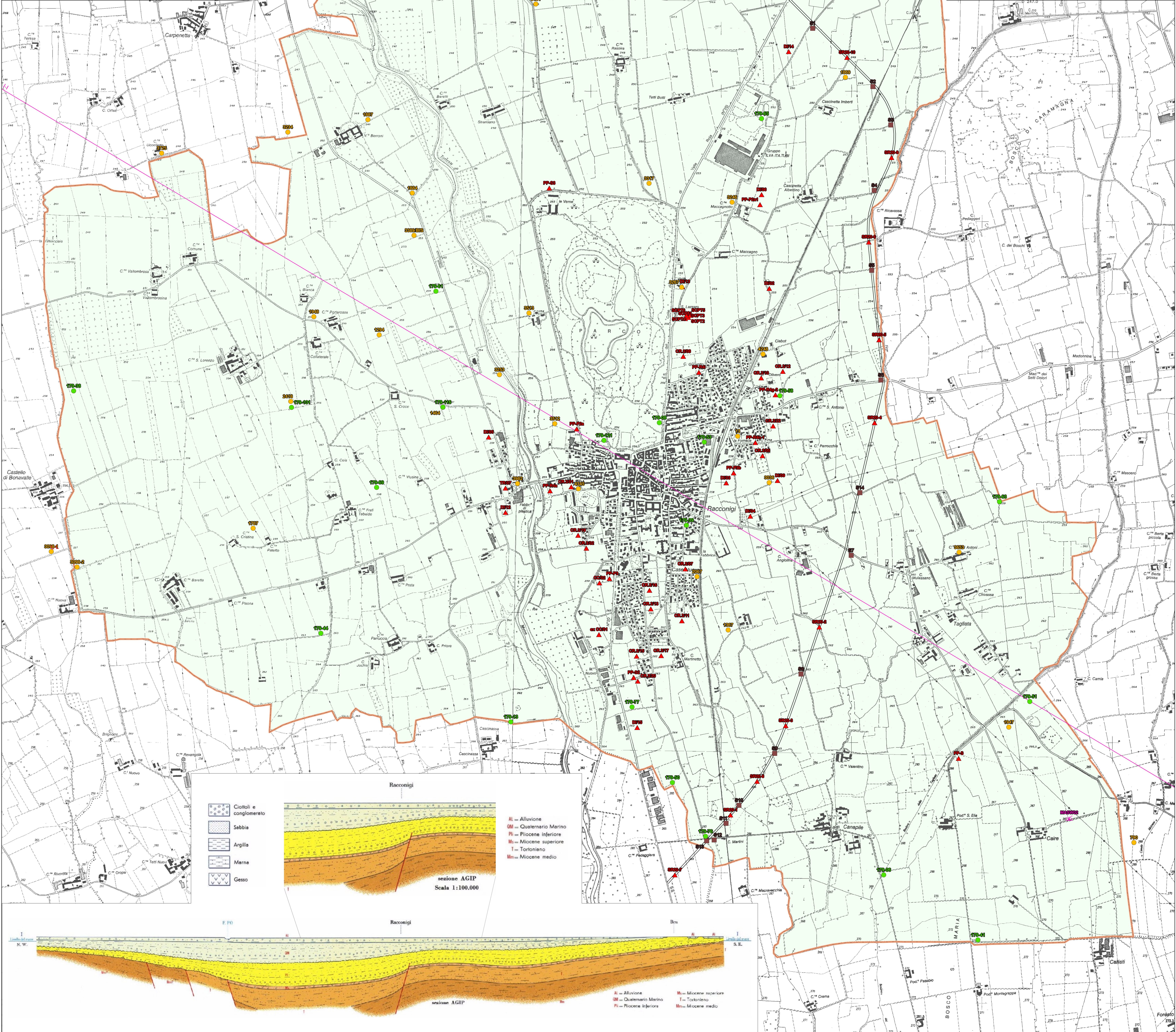
TABELLA DEI PARAMETRI GEOTECNICI

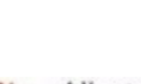
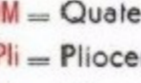

PROFONDITA' indicativa (dal p.c.)	LITOTIPI PREVALENTI	γ (kg/m ³)	ϕ (°)	c' (kg/cm ²)	E_s (kg/cm ²)
fino a circa 0,60	coltri di terreno vegetale	1800	28 - 29	0	80 - 100
tra 1,50 e 2,30	depositi limoso-argillosi e limoso-sabbiosi	1800	28 - 29	0	90 - 100
oltre 1,50 e 2,30	depositi sabbiosi, sabbioso-ghiaiosi, ghiaioso-sabbiosi e ghiaiosi	1800-1900	31 - 35	0	250 - 500

TALI INDICAZIONI DI MASSIMA DEVONO ESSERE INTEGRATE IN FASE PROGETTUALE DA STUDI DI DETTAGLIO A DIMENSIONI VIGENTI NORMATIVE.

A partire dalla data di entrata in vigore della nuova classificazione sismica, il territorio comunale di Racconigi rientra all'interno della Zona 3, conosciuta obbligatoriamente al rispetto delle procedure di cui ai punti 4), 5), 7) e 8) della D.G.R. n. 11.12059 del 19.01.2010.

Ogni intervento edilizio che implichi trasformazione o modificazione dell'uso del suolo, dovrà sottoporre a quanto disposto dal D.M. 14.01.2008 "Nuove norme tecniche per le costruzioni" e dalla relativa Cir. Min. Infrastrutture 02.02.2009 n.617 ed eventuali s.m.i. e la documentazione progettuale inerente ogni nuovo intervento edificatorio, sia pubblico che privato, dovrà contenere gli elaborati di carattere geologico e geotecnico previsti dalla vigente normativa.



-  Ciottoli e conglomerato
-  Sabbia
-  Argilla
-  Marna
-  Gesso

- Al - Alluvione
- Qm - Quaternario Marino
- Pl - Pliocene inferiore
- Mu - Miocene superiore
- T - Tortoliano
- Mm - Miocene medio

- Mu - Miocene superiore
- T - Tortoliano
- Mm - Miocene medio