

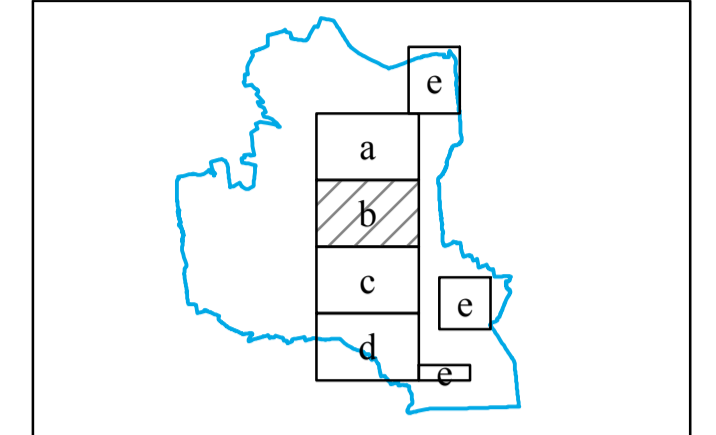


Regione Piemonte
 Provincia di Cuneo
 Comune di Racconigi
 Legge Regionale Piemonte del 5/10/1977 n. 56 e.s.m.l.

VARIANTE GENERALE AL P.R.G.C.

Progetto definitivo aggiornato delibera del C.C. n. 6 del 19/10/2016
 Progetto definitivo adottato con D.C.C. n. 19 del 23/06/2019

PROGETTO DEFINITIVO MODIFICATO
 a seguito delle osservazioni Regionali

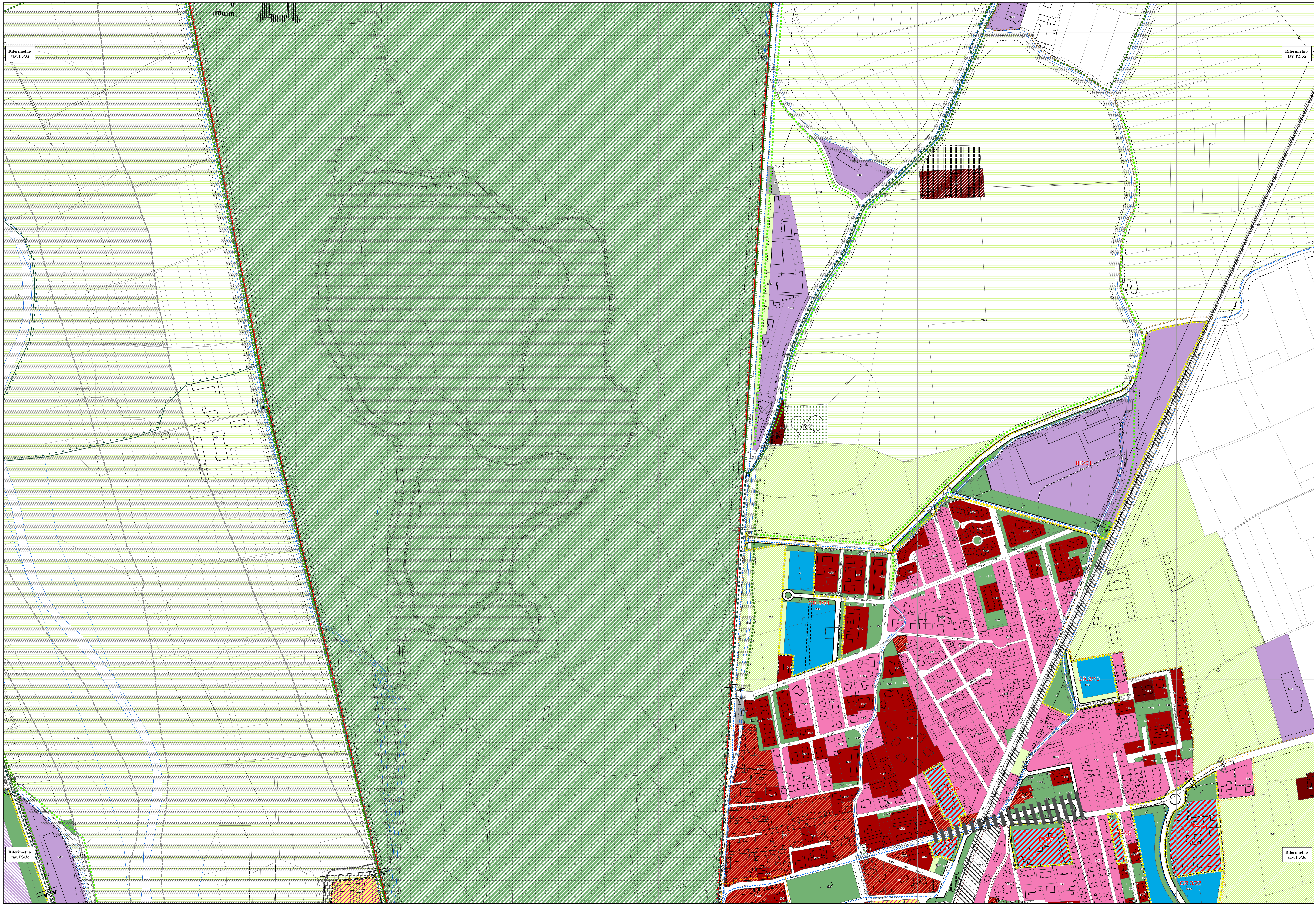


Progetto: IL SINDACO (Giuseppe Brunotto)
 STUDIO MELLANO ASSOCIATI (Giuseppe Mellano)
 Consulente per la V.A.S.: IL SEGRETARIO GENERALE (Giuseppe Francesco Tocco)
 Consulente aspetti geologici: L'ASSESSORE ALL'URBANISTICA (Giacomo Rosso)
 IL RESPONSABILE DEL PROCESSIONAMENTO (Piergiorgio Turinetti)

PLANIMETRIA DI PROGETTO P 3/3b
 CONCENTRICO E NUCLEI RURALI
 Scala 1:2000

LEGENDA DEI SIMBOLI GRAFICI

Zonizzazione	Confine in cartoni da Comune limitati
ATTIVITA' PREVALENTEMENTE RESIDENZIALI	Stipizzazione della Area Urbanistica
A1 Insediamenti Urbani a carattere Antico	Stipizzazione e classificazione della zona soggetta a Strumento Urbanistico Esistente
SR.1 Zone residenziali tradizionali di centro	Posticipo della zona sottoposta ad attuazione mediante Strumento Urbanistico Esistente
SR.2 Zone residenziali tradizionali a bassa trasferibilità	Validità in progetto proiettata (art. 40)
SR.3 Zone residenziali di completamento edilizio ed edilizie in ambito urbano	Validità in progetto proiettata (art. 40)
SR.4 Zone residenziali di completamento edilizio ed edilizie in ambito urbano	Validità in progetto proiettata (art. 40)
SR.4a Settorie edificare a natura residenziale storica di quartiere	Tecnici urbanistici - varie progettazioni nel lungo periodo (PFC e PDC) (art. 40)
SR.4b Settorie edificare a natura residenziale "nuove residenze"	Parco verde-pedonale (art. 40)
VP Zone destinate ad uso per uso libero generalista	Passi e depositi
CR.3 Zone residenziali di nuovo impianto	Fila e affollamento consentiti da tabella (art. 40)
CR.3p Zone residenziali di nuovo impianto per attività residenziale pubblica	Fila in progetto di recupero e recupero (art. 40)
TR Zone di trasformazione e qualificazione patrimoniale storico-residenziale	Area di compensazione urbanistica (Progetto L.04) (art. 47)
ATTIVITA' ECONOMICHE	ALTRI VINCOLI
EM Zone censite per attività produttive, artigianali e industriali	Siti di Interesse Comunitario (S.I.C.) - Rete europea di Protezione Ambientale (art. 43)
EM Zone censite per attività mini e distruzione mineraria, estrazione e impiego di estrazione	Siti di Interesse Nazionale (S.I.N.) - Rete europea di Protezione Ambientale (art. 43)
GC Zone di interesse produttivo distaccato storico e commerciale	Siti di Interesse Regionale (S.I.R.) - Rete europea di Protezione Ambientale (art. 43)
DI Zone artigianali e produttive di nuovo impianto	Siti di Interesse Comunale (S.I.C.) - Rete europea di Protezione Ambientale (art. 43)
IC Zone destinate alla distribuzione di carburanti	Siti di Interesse Comunale (S.I.C.) - Rete europea di Protezione Ambientale (art. 43)
ATTIVITA' DI INTERESSE COLLETTIVO	Siti di Interesse Comunale (S.I.C.) - Rete europea di Protezione Ambientale (art. 43)
TP1 Settorie per attività pubbliche, private o di uso di interesse collettivo per servizi essenziali	Siti di Interesse Comunale (S.I.C.) - Rete europea di Protezione Ambientale (art. 43)
TP2 Settorie per attività pubbliche, private o di uso di interesse collettivo per servizi essenziali	Siti di Interesse Comunale (S.I.C.) - Rete europea di Protezione Ambientale (art. 43)
TP3 Settorie per attività pubbliche, private o di uso di interesse collettivo per servizi essenziali	Siti di Interesse Comunale (S.I.C.) - Rete europea di Protezione Ambientale (art. 43)
TP4 Settorie per attività pubbliche, private o di uso di interesse collettivo per servizi essenziali	Siti di Interesse Comunale (S.I.C.) - Rete europea di Protezione Ambientale (art. 43)
ATTIVITA' AGRICOLE	Siti di Interesse Comunale (S.I.C.) - Rete europea di Protezione Ambientale (art. 43)
EA Zone agricole	Siti di Interesse Comunale (S.I.C.) - Rete europea di Protezione Ambientale (art. 43)
EAa Settorie agricole di protezione del centro storico	Siti di Interesse Comunale (S.I.C.) - Rete europea di Protezione Ambientale (art. 43)
EAaB Settorie agricole di salvaguardia ambientale	Siti di Interesse Comunale (S.I.C.) - Rete europea di Protezione Ambientale (art. 43)
SERVIZI PUBBLICI DI INTERESSE COMUNALE	Siti di Interesse Comunale (S.I.C.) - Rete europea di Protezione Ambientale (art. 43)
SP.1 Zone destinate a servizi sociali ed attrezzature di interesse comunale	Siti di Interesse Comunale (S.I.C.) - Rete europea di Protezione Ambientale (art. 43)
SP.2 Zone destinate a servizi sociali ed attrezzature di interesse generale	Siti di Interesse Comunale (S.I.C.) - Rete europea di Protezione Ambientale (art. 43)
SERVIZI PUBBLICI DI INTERESSE GENERALE	Siti di Interesse Comunale (S.I.C.) - Rete europea di Protezione Ambientale (art. 43)
SP.2 Zone destinate a servizi sociali ed attrezzature di interesse generale	Siti di Interesse Comunale (S.I.C.) - Rete europea di Protezione Ambientale (art. 43)
AMBITI DI INSERIMENTO COMMERCIALE	Siti di Interesse Comunale (S.I.C.) - Rete europea di Protezione Ambientale (art. 43)
A1 Ambito A1 (art. 40)	Siti di Interesse Comunale (S.I.C.) - Rete europea di Protezione Ambientale (art. 43)
A2 Ambito A2 (art. 40)	Siti di Interesse Comunale (S.I.C.) - Rete europea di Protezione Ambientale (art. 43)
VINCOLI FIBROLOGICI	Siti di Interesse Comunale (S.I.C.) - Rete europea di Protezione Ambientale (art. 43)
IB Classe IB - Tipizzazione storica della classificazione di tutela a zone delimitate (PDR 73,57%) in attuazione della Tabella C1 a carattere proiettivo e provvisorio (art. 40)	Siti di Interesse Comunale (S.I.C.) - Rete europea di Protezione Ambientale (art. 43)
IB1 Classe IB1 - Tipizzazione storica della classificazione di tutela a zone delimitate (PDR 73,57%) in attuazione della Tabella C1 a carattere proiettivo e provvisorio (art. 40)	Siti di Interesse Comunale (S.I.C.) - Rete europea di Protezione Ambientale (art. 43)
IB2 Classe IB2 - Tipizzazione storica della classificazione di tutela a zone delimitate (PDR 73,57%) in attuazione della Tabella C1 a carattere proiettivo e provvisorio (art. 40)	Siti di Interesse Comunale (S.I.C.) - Rete europea di Protezione Ambientale (art. 43)
IB3 Classe IB3 - Tipizzazione storica della classificazione di tutela a zone delimitate (PDR 73,57%) in attuazione della Tabella C1 a carattere proiettivo e provvisorio (art. 40)	Siti di Interesse Comunale (S.I.C.) - Rete europea di Protezione Ambientale (art. 43)
A Limiti esterni della Fascia A del PAI (art. 39)	Siti di Interesse Comunale (S.I.C.) - Rete europea di Protezione Ambientale (art. 43)
B Limiti esterni della Fascia B del PAI	Siti di Interesse Comunale (S.I.C.) - Rete europea di Protezione Ambientale (art. 43)
C Limiti esterni della Fascia C del PAI (art. 39)	Siti di Interesse Comunale (S.I.C.) - Rete europea di Protezione Ambientale (art. 43)
SIMBOLICHE	Siti di Interesse Comunale (S.I.C.) - Rete europea di Protezione Ambientale (art. 43)
CONFINE Confine del Comune di Racconigi	Siti di Interesse Comunale (S.I.C.) - Rete europea di Protezione Ambientale (art. 43)



Riferimento tav. P33a

Riferimento tav. P33a

Riferimento tav. P33c

Riferimento tav. P33c