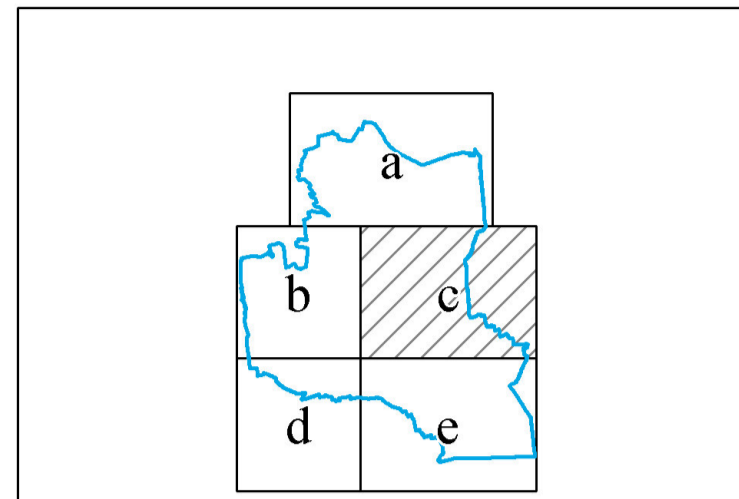


VARIANTE GENERALE AL P.R.G.C.

DOCUMENTO CONTRODEDUTTIVO

Progetto preliminare, delibera del C.C. n° 14 del 23/02/2012



Progetto STUDIO MELLANO ASSOCIATI ARCHITETTURA E URBANISTICA

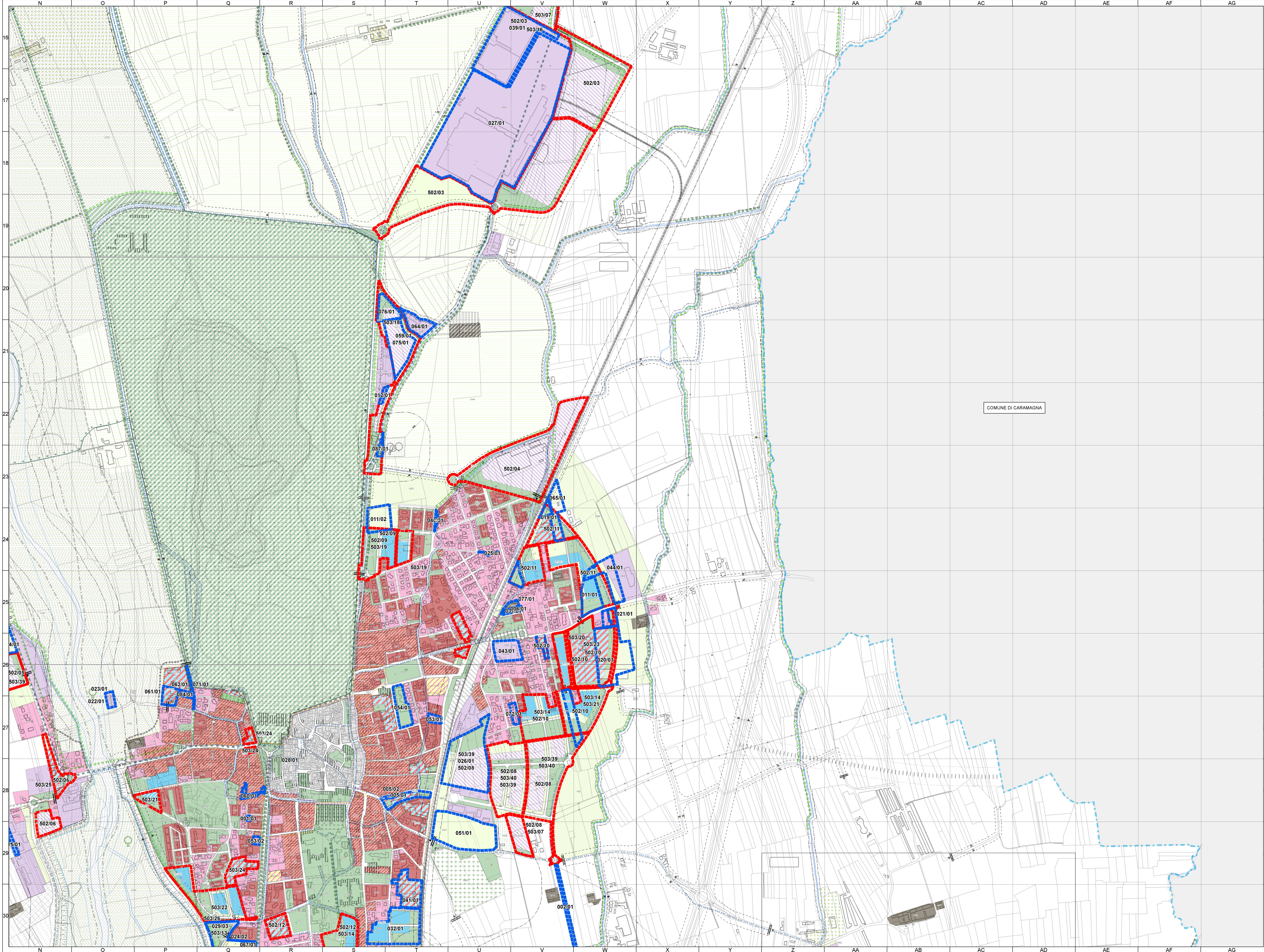
Il geologo incaricato: dot. geol. Paolo Barilla
Il Sindaco: Giampaolo Brunetti
L'Assessore all'Urbanistica: Giacomo Rosso
Il Segretario generale: Paolo Flesia
Il Responsabile del Procedimento: Piergiorgio Tuminetti

DC.02/c

LOCALIZZAZIONE E IDENTIFICAZIONE DELLE OSSERVAZIONI PERVENUTE IN SEGUITO ALLA PUBBLICAZIONE DEL PROGETTO PRELIMINARE
Elaborazione sulle tavole del Progetto Preliminare adottato con DCC n. 14 del 23/02/2012

Aggiornamento cartografico 2013

SCALA 1:5000



COMUNE DI CARAMAGNA

LEGENDA DEL DOCUMENTO CONTRODEDUTTIVO

Table containing the legend for the document, divided into sections: OSSERVAZIONI ENTI, OSSERVAZIONI PRIVATI, LEGENDA DEI SIMBOLI GRAFICI, ATTIVITA' PREVALENTEMENTE RESIDENZIALI, ATTIVITA' ECONOMICHE, ATTIVITA' DI INTERESSE COLLETTIVO, ATTIVITA' AGRICOLE, SERVIZI PUBBLICI DI INTERESSE COMUNALE, SERVIZI PUBBLICI DI INTERESSE GENERALE, AMBITI DI INSEDIAMENTO COMMERCIALE, and VINCOLI IDROGEOLOGICI. Each section lists specific codes and their corresponding descriptions and symbols.