



Regione Piemonte
Provincia di Cuneo
Comune di Racconigi

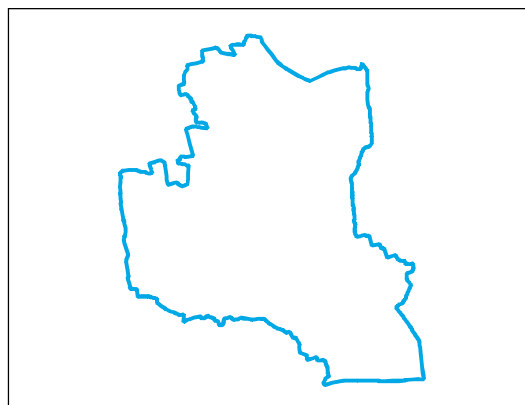
LEGGE REGIONALE DEL PIEMONTE N°56 DEL 05/12/1977 e s.m.i.

VARIANTE GENERALE AL P.R.G.C.

approvato con D.G.R. n. ___ del __/__/___

Progetto Preliminare aggiornato: delibera del C.C. n°6 del 15/03/2014
Progetto Definitivo adottato: delibera del C.C. n°19 del 23/06/2015

PROGETTO DEFINITIVO MODIFICATO a seguito delle osservazioni regionali



Progetto:

STUDIO MELLANO ASSOCIATI
ARCHITETTURA URBANISTICA
C.so Moncalieri, 56 - 10133 TORINO

Consulente per la V.A.S.:
ing. Antonio Pierro

Consulente aspetti geologici:
STUDIO GEO B.R.
di DOTT. GEOL. PAOLO BARILLÀ
via Arnaldo da Brescia, 47 - 10134 TORINO

IL SINDACO
Gianpiero Brunetti

IL SEGRETARIO GENERALE
Giuseppe Francesco Tocci

L'ASSESSORE ALL'URBANISTICA
Giacomo Rosso

IL RESPONSABILE DEL
PROCEDIMENTO
Piergiorgio Tuninetti

TITOLO ALLEGATO:

**RISULTATI DELLE INDAGINI
GEOGNOSTICHE REALIZZATE
ALL'INTERNO DELLE AREE DI
NUOVO IMPIANTO**

CODICE ALLEGATO:

C

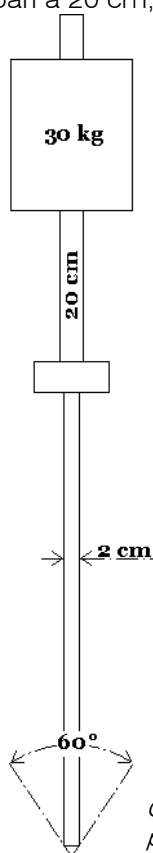
agg. allegato:
gen. 2012

PREMESSA	1
EX ZONA CC/01 – P.E.C. CORSO PRINCIPI DI PIEMONTE 1	3
ZONA CC/02 – P.E.C. CORSO PRINCIPI DI PIEMONTE 2	5
ZONA CR.3/01 – P.E.C. BORGO MACRA 1	7
ZONA CR.3/02 – P.E.C. PRATO DEI CORNETTI 1	9
ZONA CR.3/05 – P.E.C. SAN DALMAZZO 1	11
ZONA CR.3/07 – P.E.C. VIA DEI SALICI	13
ZONA CR.3/08 – P.E.C. VIA FLEMING 2	15
ZONA CR.3/10 – P.E.C. BORGONUOVO 1	17
ZONA CR.3/11 – P.E.C. MARTINETTO 2	19
ZONA CR.3/12 – P.E.C. BORGONUOVO 2	21
ZONA CR.3/13 – P.E.C. EX NEUROPSICHIATRICO 2	23
ZONA CR.3/15 – P.E.C. ROTONDA	25
ZONA CR.3/16 – P.E.C. EX NEUROPSICHIATRICO 1	27
ZONA CR.3/17 – P.E.C. VIA GHIETTI	29
ZONA CR.3/19 – P.E.C. PRATO DEI CORNETTI 2	31
ZONA CR.3/20 – P.E.C. VIA VIAN 1	33
ZONA CR.3/22 – P.E.C. SAN DALMAZZO 3	35
ZONA DI/02 – COMPLETAMENTO PRODUTTIVO GRANDI MAGAZZINI	37
ZONA DI/03 – NUOVO INSEDIAMENTO PRODUTTIVO VIA DEI SOSPIRI 1	39
ZONA DI/04 – COMPLETAMENTO PRODUTTIVO STRADA DELLA TAGLIATA 2 ...	41
ZONA DI/05 – NUOVO INSEDIAMENTO PRODUTTIVO CASALGRASSO	43
ZONA DI/06 – COMPLETAMENTO PRODUTTIVO ILVA 2	45
ZONA DI/09 – NUOVO INSEDIAMENTO VIA DEI SOSPIRI 3	47
ZONA DI/12 – NUOVO INSEDIAMENTO PRODUTTIVO CAVALLERLEONE	49
ZONA DI/13 – COMPLETAMENTO PRODUTTIVO MACCAGNO	51
ZONA DI/14 – COMPLETAMENTO PRODUTTIVO SR 20 NORD	53
ZONA DI/15 – NUOVO INSEDIAMENTO PRODUTTIVO SR 20 SUD	55
ZONA TR/07 – AMBITO DI TRASFORMAZIONE PONTE SUL MAIRA	57

PREMESSA

Le aree di nuova espansione urbanistica proposte in Variante sono state oggetto di indagini geognostiche di dettaglio mirate a caratterizzare ogni singola area dal punto di vista morfologico, litotecnico ed idrogeologico-idraulico.

Le indagini geognostiche sono consistite nell'esecuzione di prove penetrometriche dinamiche (PPD), eseguite nell'agosto 2001 utilizzando un penetrometro dinamico leggero *Sunda DL030*, che consente di indagare i tipi litologici presenti nel sottosuolo, differenziandoli in base al numero di colpi necessari per far avanzare l'asta posta all'estremità dello strumento per una lunghezza stabilita (CESTARI, 2005*). In particolare la metodologia utilizzata dal penetrometro impiegato per l'esecuzione delle prove compiute nelle aree di nuovo impianto (cosiddetto penetrometro "30/20 medio-leggero") consiste nell'infiggere verticalmente nel terreno una punta conica metallica (con angolo di apertura pari a 60°) posta all'estremità di un'asta di acciaio (avente diametro esterno massimo pari a 20 mm), prolungabile con l'aggiunta di aste successive. L'infissione avviene per battitura facendo cadere sulla sommità delle aste, da un'altezza costante pari a 20 cm, un maglio di peso pari a 30 chili.



Caratteristiche geometriche del penetrometro italiano medio-leggero 30-20

I risultati delle prove penetrometriche dinamiche vengono generalmente presentati come numero di colpi per 10 cm di penetrazione (N_{10}) in funzione della profondità; i valori standard dovrebbero essere compresi entro il campo $3 < N_{10} < 50$. Il rapporto di prova consiste in una rappresentazione sia numerica (*tabulato della prova*) che grafica (*grafico della prova*); quest'ultima a mezzo di una linea segmentata all'interno di un campo cartesiano in cui compaiono il numero di colpi N_{10} in ascissa e la profondità in ordinata, come mostrato nella figura seguente:

* CESTARI F. (2005) – *Prove Geotecniche in sito*. Edizioni Geo-Graph - Segrate

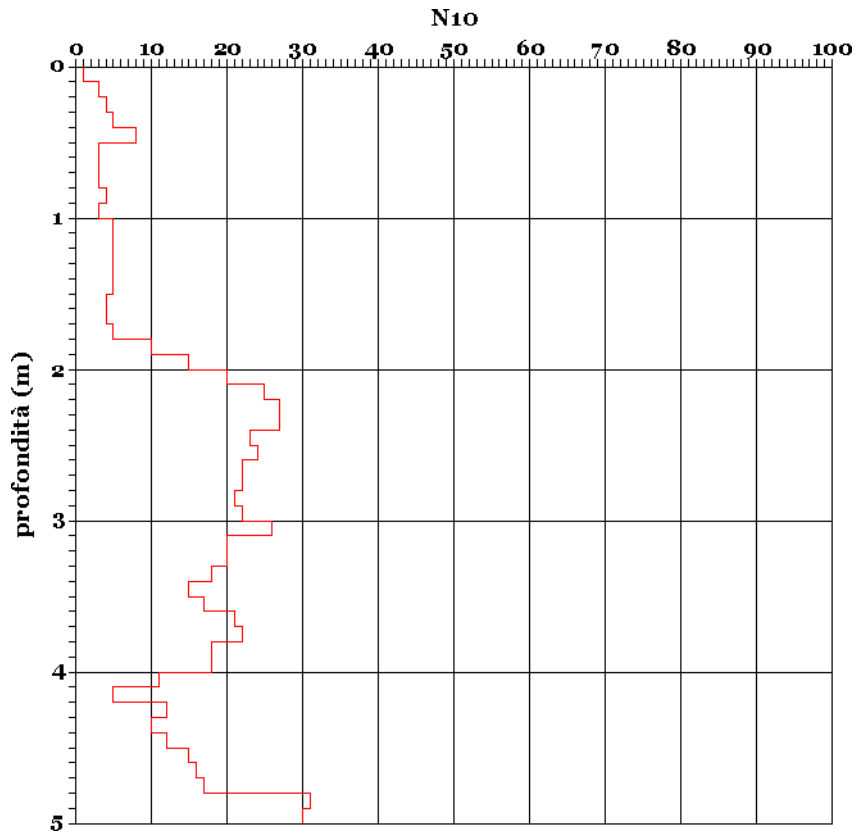


Grafico di prova "tipo" di una prova penetrometrica dinamica eseguita con un penetrometro medio-leggero 30/20

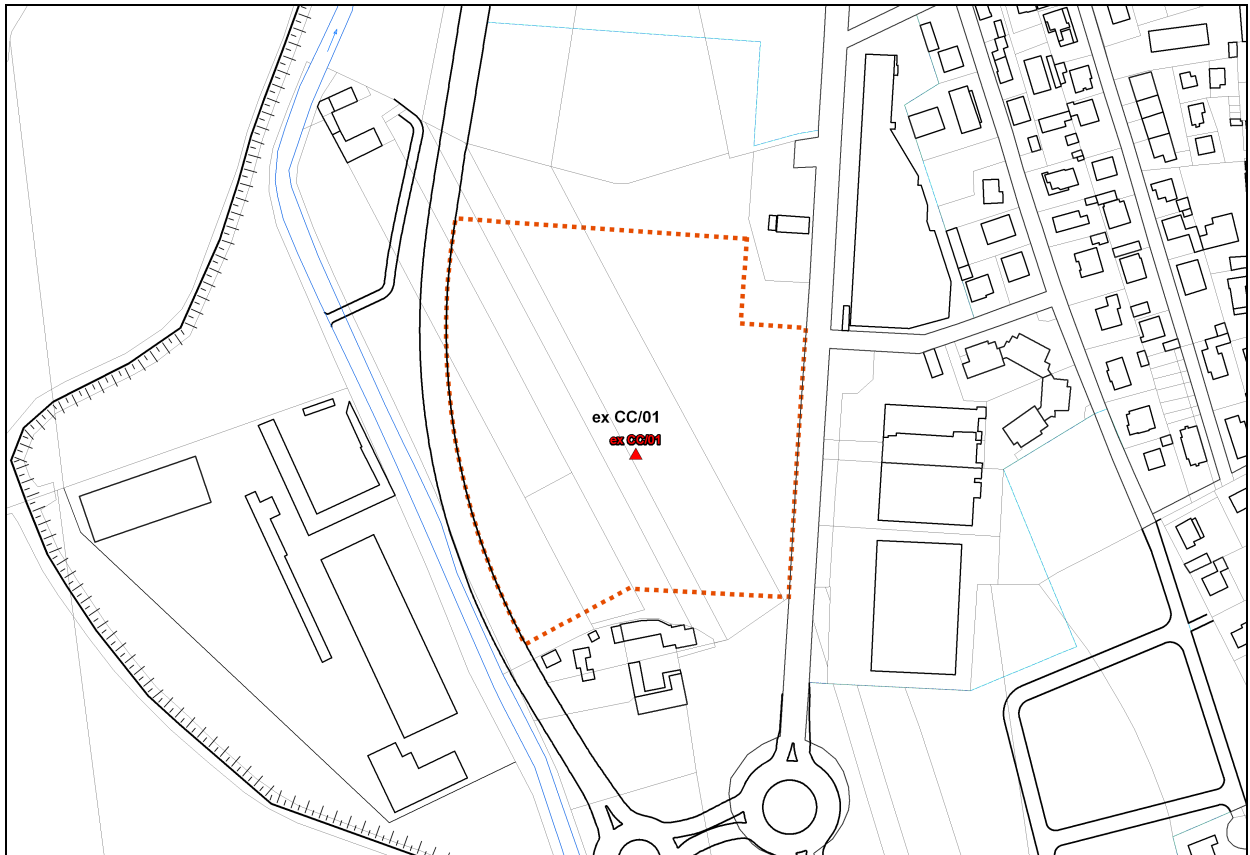
Al fine di valutare le caratteristiche geotecniche dei materiali presenti nel sottosuolo è opportuno correlare i valori ricavati dall'esecuzione delle prove penetrometriche dinamiche (N_{10}) con i valori N_{SPT} (Standard Penetration Test), poiché la ricca letteratura geotecnica e le numerose correlazioni esistenti (e internazionalmente riconosciute valide) per la definizione dei parametri geotecnici dei terreni si riferiscono a questi ultimi. VANNELLI & BENASSI (1983)* hanno confrontato alcuni valori di N_{10} , ottenuti con il penetrometro 30/20, con i risultati di prove SPT (N_{SPT}) ottenuti in sondaggi realizzati nei medesimi materiali a medesimi intervalli di profondità ed hanno fornito le seguenti correlazioni (si specifica che le relazioni riportate sono da considerarsi indicative in quanto non è possibile normalizzare i risultati poiché essi dipendono dal rendimento dei dispositivi di battitura, che risultano variabili da prova a prova):

TERRENI PREVALENTEMENTE COESIVI:
$$\left\{ \begin{array}{l} N_{SPT} \leq \frac{N_{10}}{0.7 \div 0.8} \text{ per } 8 \leq N_{10} \leq 14 \\ N_{SPT} \leq \frac{N_{10}}{0.8 \div 1.0} \text{ per } 14 \leq N_{10} \leq 18 \end{array} \right.$$

TERRENI PREVALENTEMENTE GRANULARI:
$$\left\{ \begin{array}{l} N_{SPT} \leq \frac{N_{10}}{0.95 \div 1.0} \text{ per } 8 \leq N_{10} \leq 15 \\ N_{SPT} \leq \frac{N_{10}}{1.0 \div 1.2} \text{ per } 15 \leq N_{10} \leq 30 \end{array} \right.$$

* VANNELLI F. & BENASSI E. (1983) – Penetrometro Dinamico Sunda DL030. Sunda s.r.l.

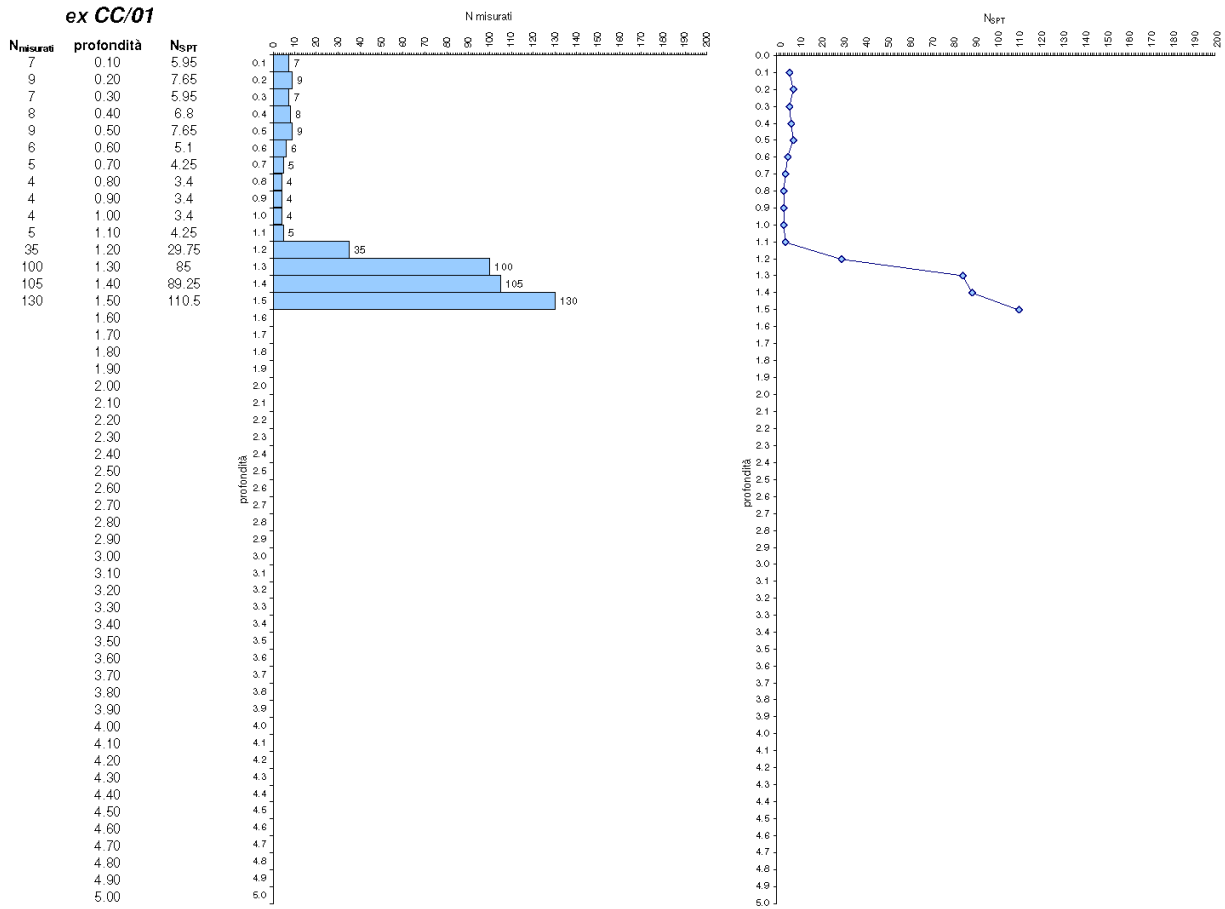
EX ZONA CC/01 – P.E.C. CORSO PRINCIPI DI PIEMONTE 1



Localizzazione indagine geognostica

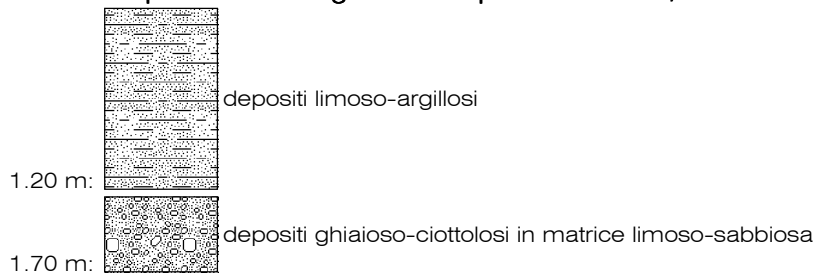


Ripresa fotografica area d'indagine



FALDA = non raggiunta

0.00 Sequenza litostratigrafica interpretativa ex CC/01



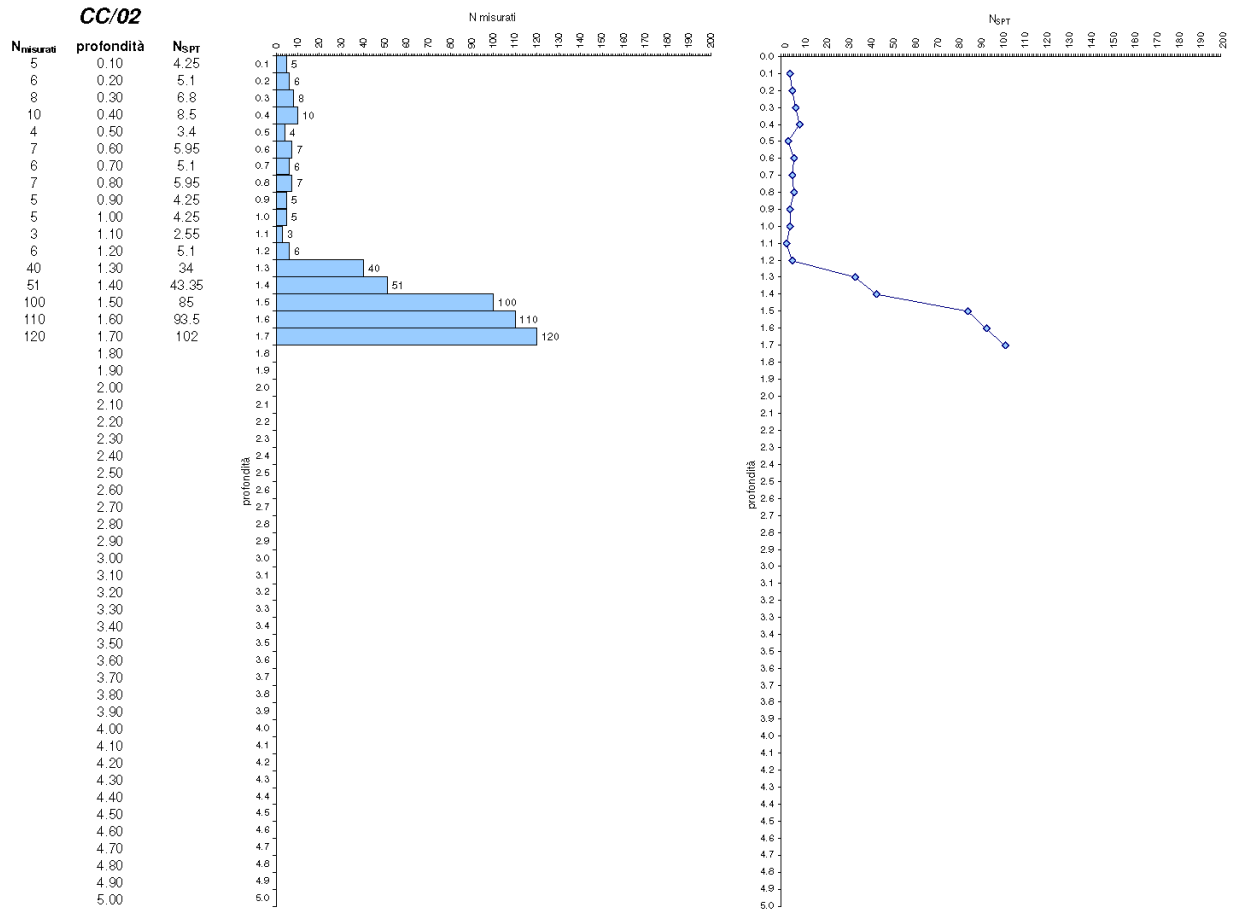
ZONA CC/02 – P.E.C. CORSO PRINCIPI DI PIEMONTE 2



Localizzazione indagine geognostica

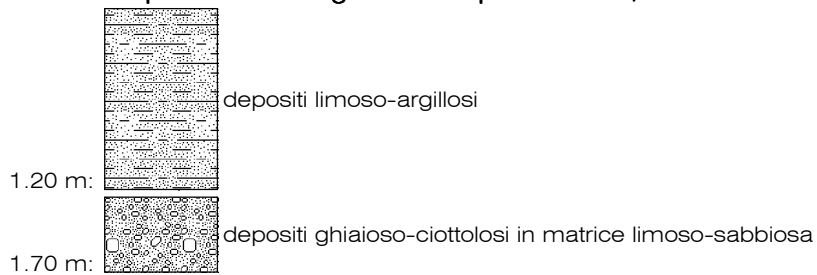


Ripresa fotografica area d'indagine

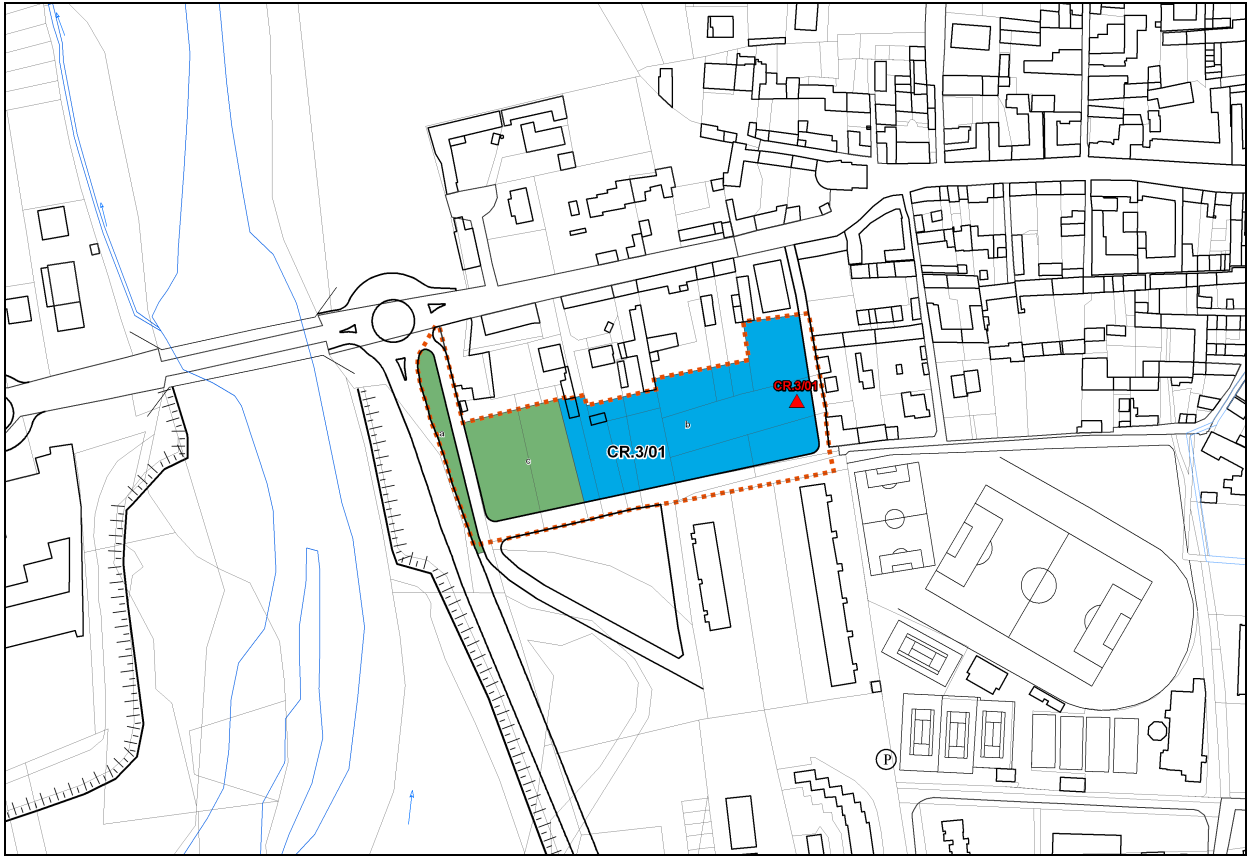


FALDA = non raggiunta

0.00 Sequenza litostratigrafica interpretativa CC/02



ZONA CR.3/01 – P.E.C. BORGO MACRA 1



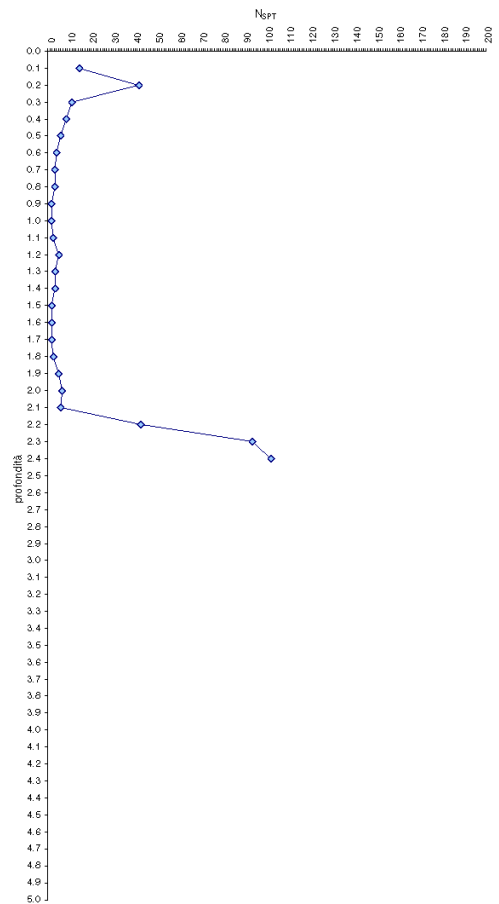
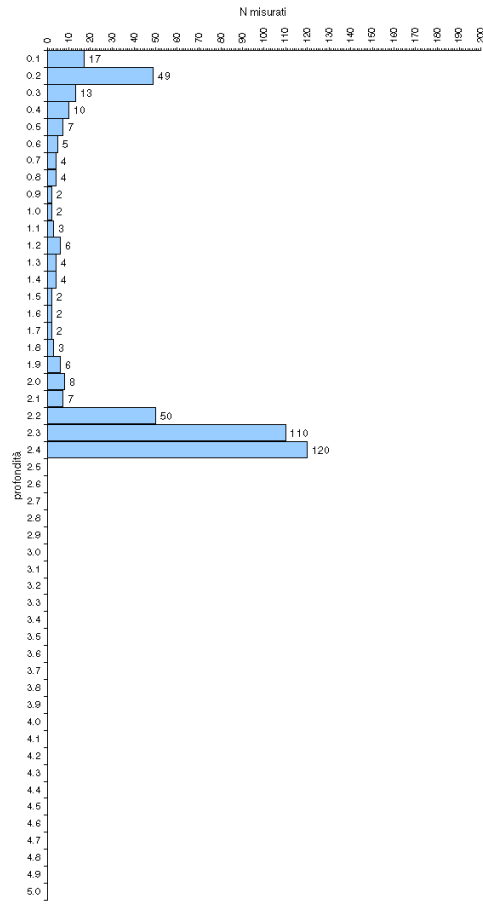
Localizzazione indagine geognostica



Ripresa fotografica indagine geognostica

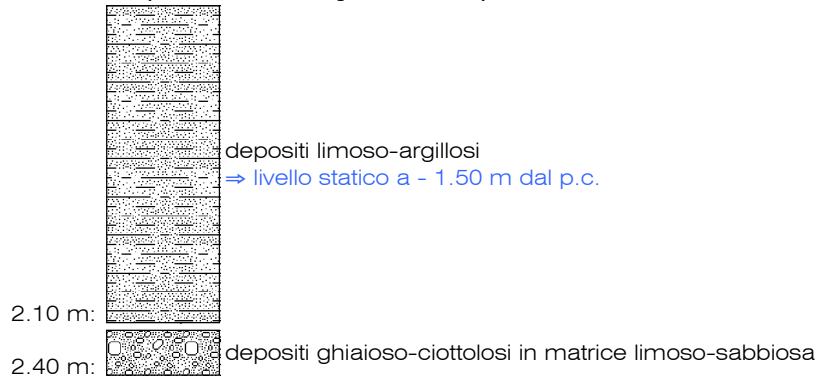
CR.3/01

N _{misurati}	profondità	N _{SPT}
17	0.10	14.45
49	0.20	41.65
13	0.30	11.05
10	0.40	8.5
7	0.50	5.95
5	0.60	4.25
4	0.70	3.4
4	0.80	3.4
2	0.90	1.7
2	1.00	1.7
3	1.10	2.55
6	1.20	5.1
4	1.30	3.4
4	1.40	3.4
2	1.50	1.7
2	1.60	1.7
2	1.70	1.7
3	1.80	2.55
6	1.90	5.1
8	2.00	6.8
7	2.10	5.95
50	2.20	42.5
110	2.30	93.5
120	2.40	102
	2.50	
	2.60	
	2.70	
	2.80	
	2.90	
	3.00	
	3.10	
	3.20	
	3.30	
	3.40	
	3.50	
	3.60	
	3.70	
	3.80	
	3.90	
	4.00	
	4.10	
	4.20	
	4.30	
	4.40	
	4.50	
	4.60	
	4.70	
	4.80	
	4.90	
	5.00	

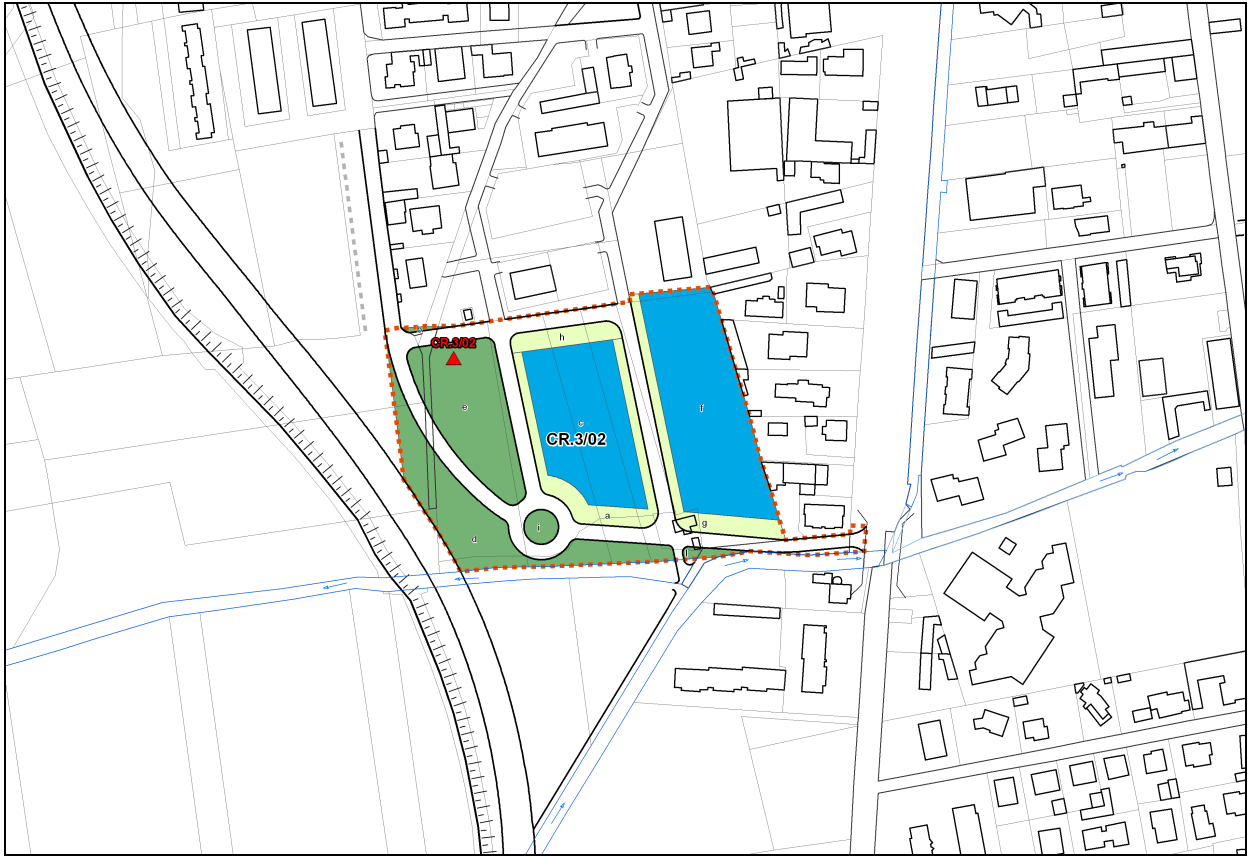


FALDA = -1.50 m dal p.c.

0.00 Sequenza litostratigrafica interpretativa CR.3/01



ZONEA CR.3/02 – P.E.C. PRATO DEI CORNETTI 1



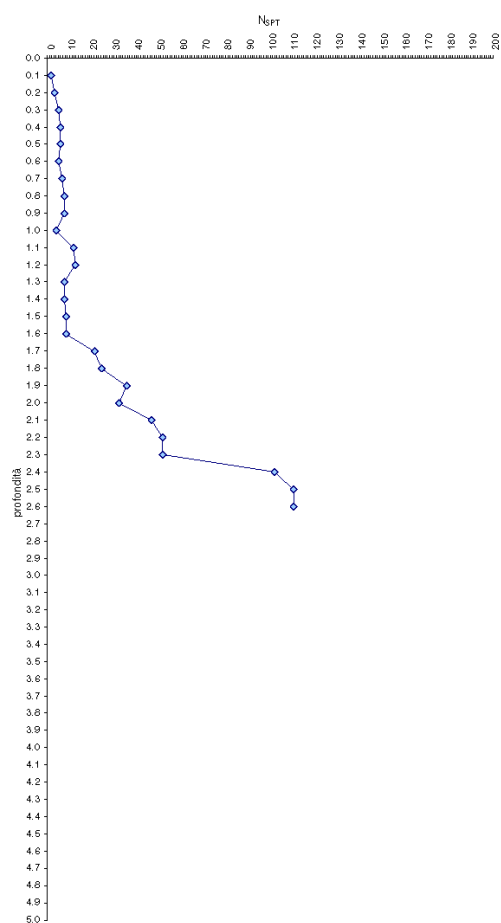
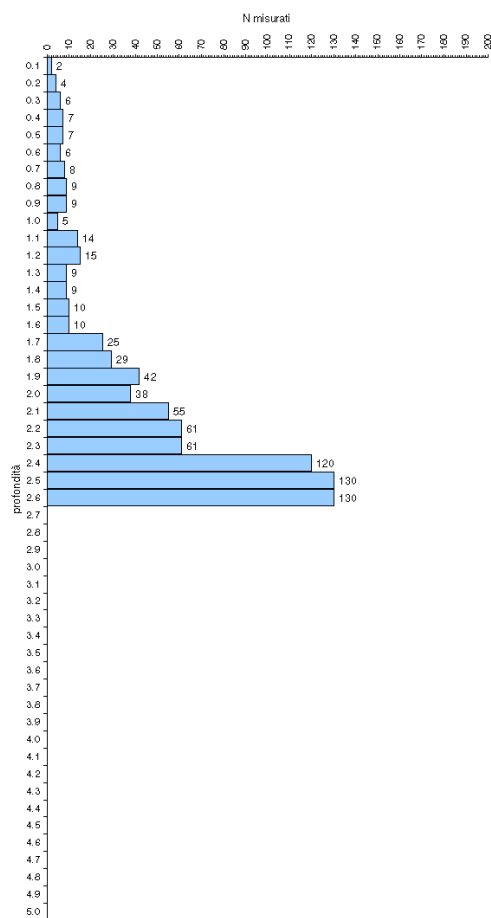
Localizzazione indagini geognostiche



Ripresa fotografica area d'indagine

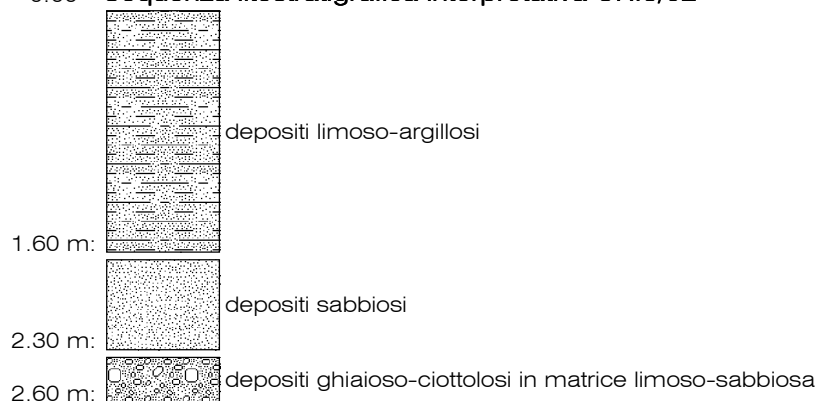
CR.3/02

Nmisurati	profondità	Nspr
2	0.10	1.7
4	0.20	3.4
6	0.30	5.1
7	0.40	5.95
7	0.50	5.95
6	0.60	5.1
8	0.70	6.8
9	0.80	7.65
9	0.90	7.65
5	1.00	4.25
14	1.10	11.9
15	1.20	12.75
9	1.30	7.65
9	1.40	7.65
10	1.50	8.5
10	1.60	8.5
25	1.70	21.25
29	1.80	24.65
42	1.90	35.7
38	2.00	32.3
55	2.10	46.75
61	2.20	51.85
61	2.30	51.85
120	2.40	102
130	2.50	110.5
130	2.60	110.5
	2.70	
	2.80	
	2.90	
	3.00	
	3.10	
	3.20	
	3.30	
	3.40	
	3.50	
	3.60	
	3.70	
	3.80	
	3.90	
	4.00	
	4.10	
	4.20	
	4.30	
	4.40	
	4.50	
	4.60	
	4.70	
	4.80	
	4.90	
	5.00	



FALDA = non raggiunta

0.00 Sequenza litostratigrafica interpretativa CR.3/02



ZONA CR.3/05 - P.E.C. SAN DALMAZZO 1



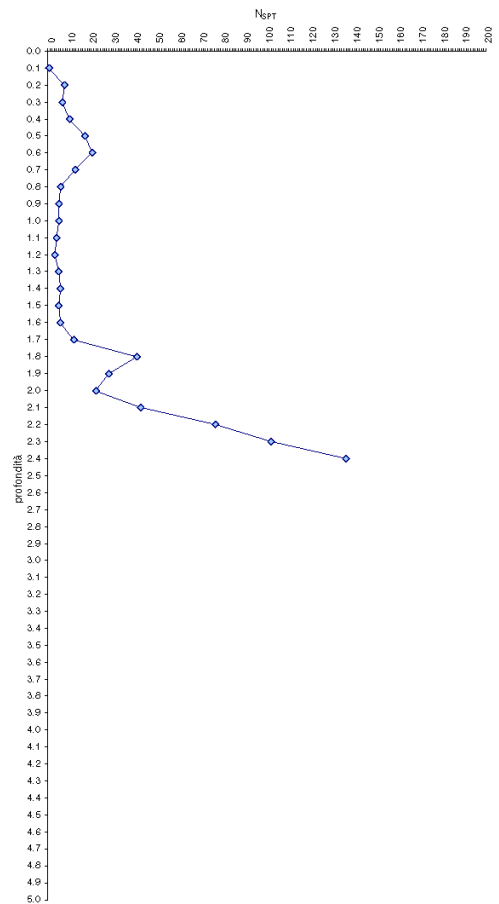
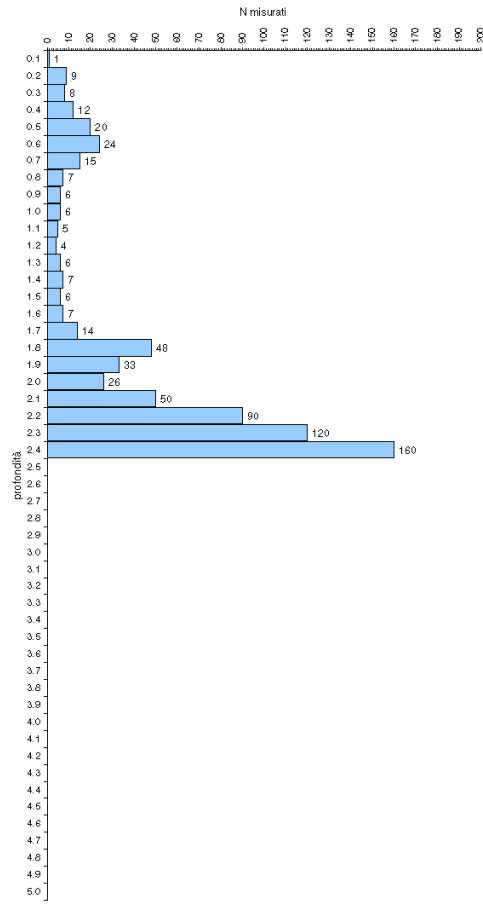
Localizzazione indagine geognostica



Ripresa fotografica indagine geognostica

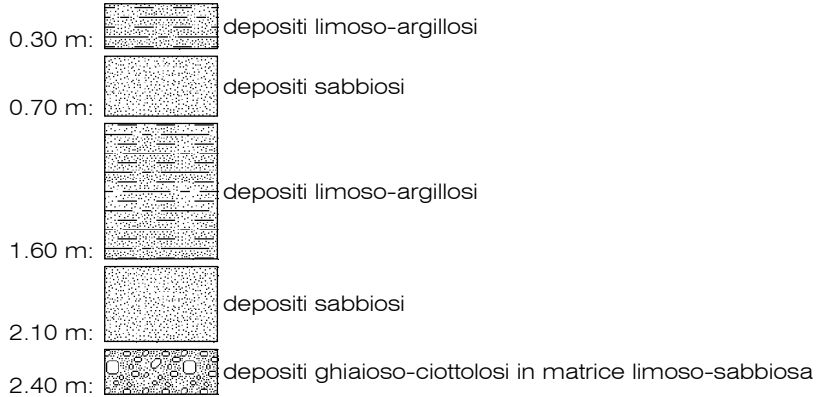
CR.3/05

Nmisurati	profondità	NsPT
1	0.10	0.85
9	0.20	7.65
8	0.30	6.8
12	0.40	10.2
20	0.50	17
24	0.60	20.4
15	0.70	12.75
7	0.80	5.95
6	0.90	5.1
6	1.00	5.1
5	1.10	4.25
4	1.20	3.4
6	1.30	5.1
7	1.40	5.95
6	1.50	5.1
7	1.60	5.95
14	1.70	11.9
48	1.80	40.8
33	1.90	28.05
26	2.00	22.1
50	2.10	42.5
90	2.20	78.5
120	2.30	102
160	2.40	136
	2.50	
	2.60	
	2.70	
	2.80	
	2.90	
	3.00	
	3.10	
	3.20	
	3.30	
	3.40	
	3.50	
	3.60	
	3.70	
	3.80	
	3.90	
	4.00	
	4.10	
	4.20	
	4.30	
	4.40	
	4.50	
	4.60	
	4.70	
	4.80	
	4.90	
	5.00	

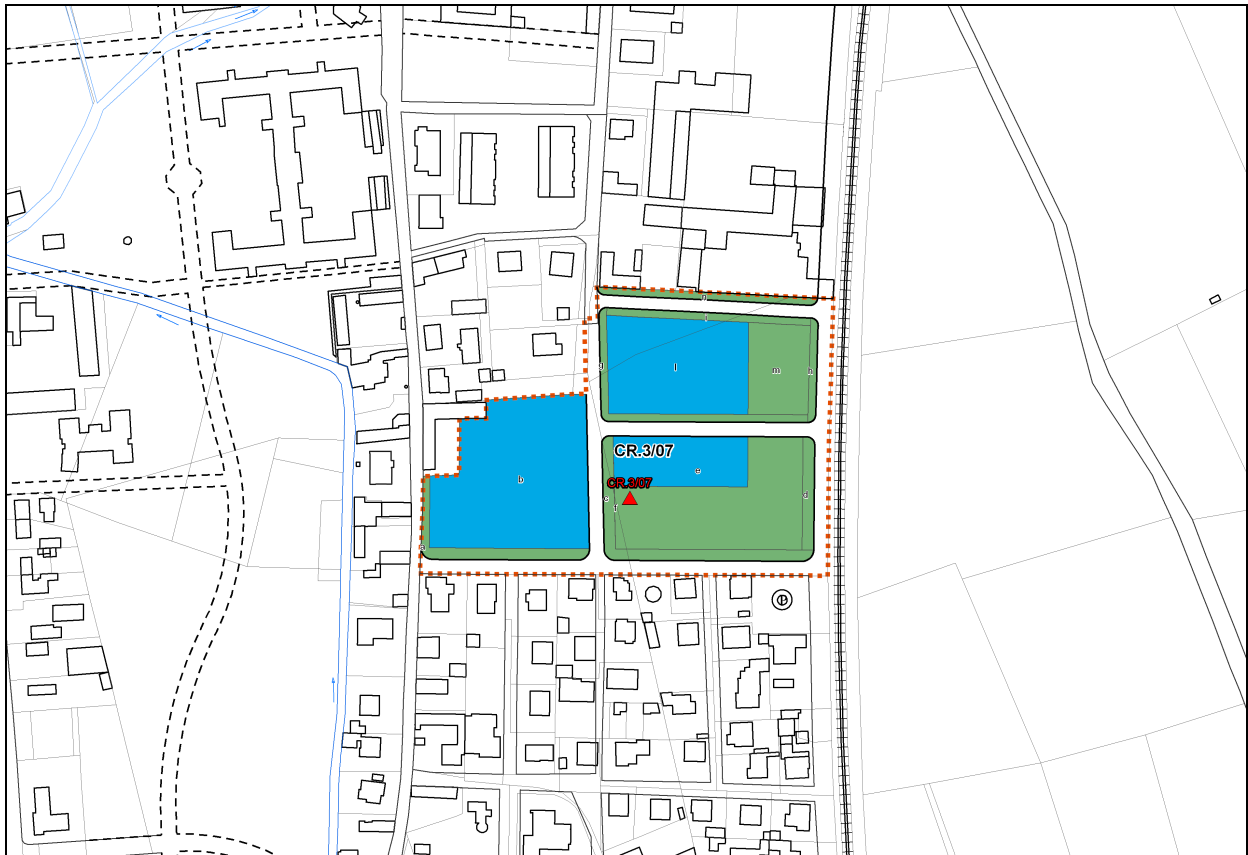


FALDA = non raggiunta

0.00 Sequenza litostratigrafica interpretativa CR.3/05



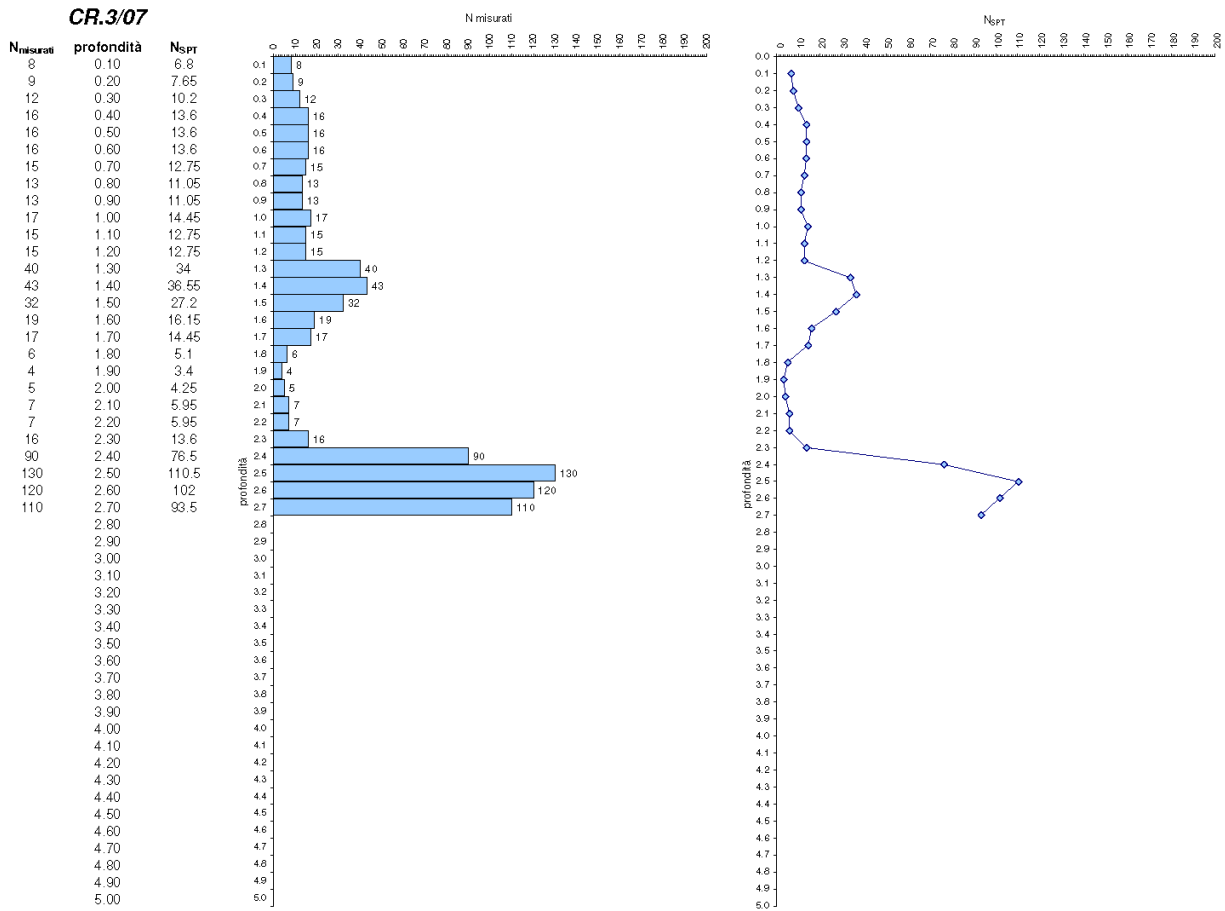
ZONA CR.3/07 - P.E.C. VIA DEI SALICI



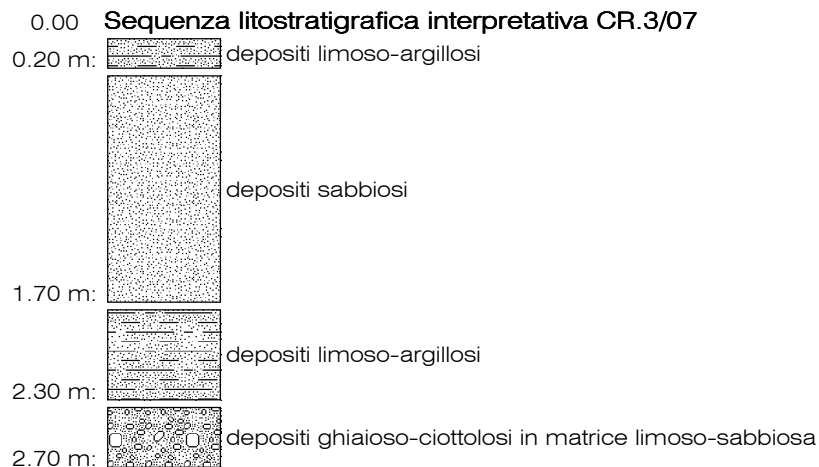
Localizzazione indagine geognostica



Ripresa fotografica indagine geognostica



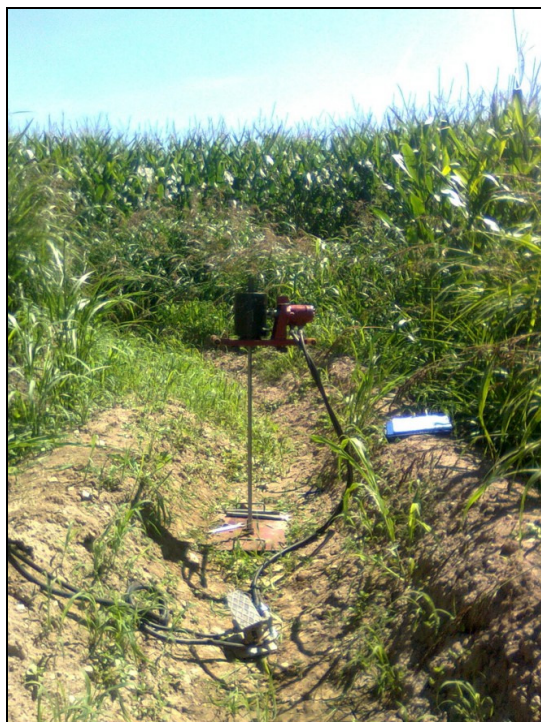
FALDA = non raggiunta



ZONA CR.3/08 – P.E.C. VIA FLEMING 2



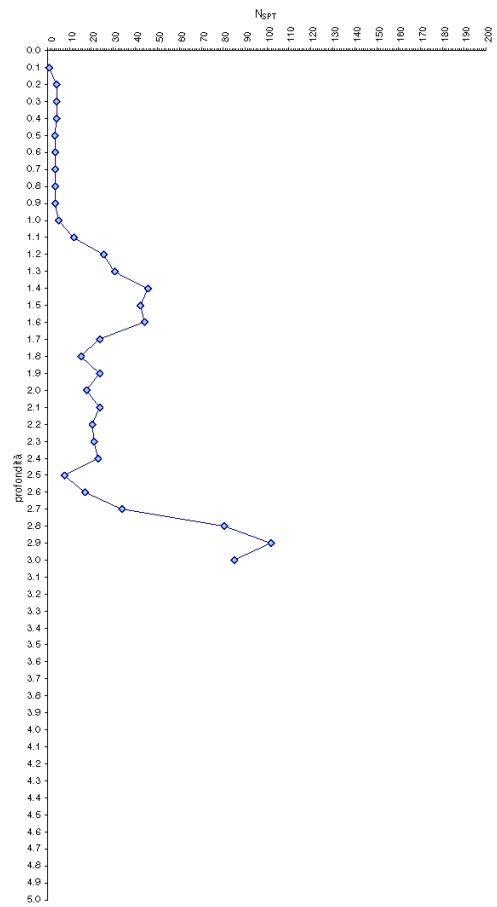
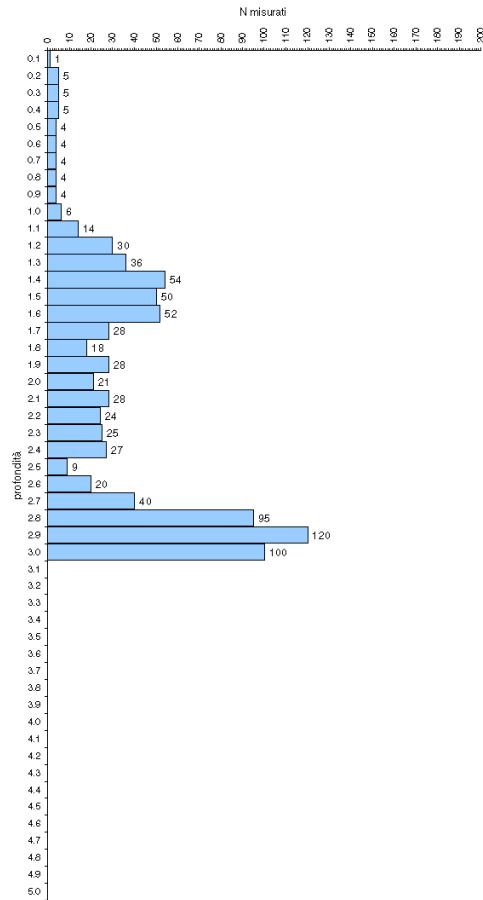
Localizzazione indagine geognostica



Ripresa fotografica indagine geognostica

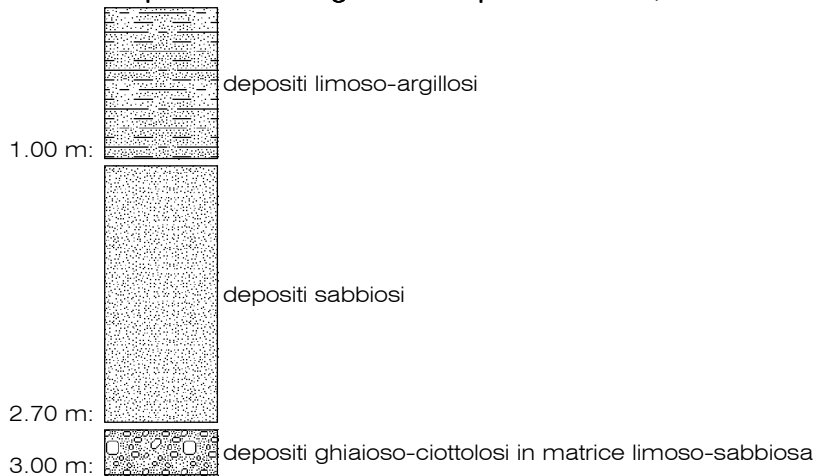
CR.3/08

Nmisurati	profondità	N _{SPT}
1	0.10	0.85
5	0.20	4.25
5	0.30	4.25
5	0.40	4.25
4	0.50	3.4
4	0.60	3.4
4	0.70	3.4
4	0.80	3.4
4	0.90	3.4
6	1.00	5.1
14	1.10	11.9
30	1.20	25.5
36	1.30	30.6
54	1.40	45.9
50	1.50	42.5
52	1.60	44.2
28	1.70	23.8
18	1.80	15.3
28	1.90	23.8
21	2.00	17.85
28	2.10	23.8
24	2.20	20.4
25	2.30	21.25
27	2.40	22.95
9	2.50	7.65
20	2.60	17
40	2.70	34
95	2.80	80.75
120	2.90	102
100	3.00	85
	3.10	
	3.20	
	3.30	
	3.40	
	3.50	
	3.60	
	3.70	
	3.80	
	3.90	
	4.00	
	4.10	
	4.20	
	4.30	
	4.40	
	4.50	
	4.60	
	4.70	
	4.80	
	4.90	
	5.00	



FALDA = non raggiunta

0.00 Sequenza litostratigrafica interpretativa CR.3/08



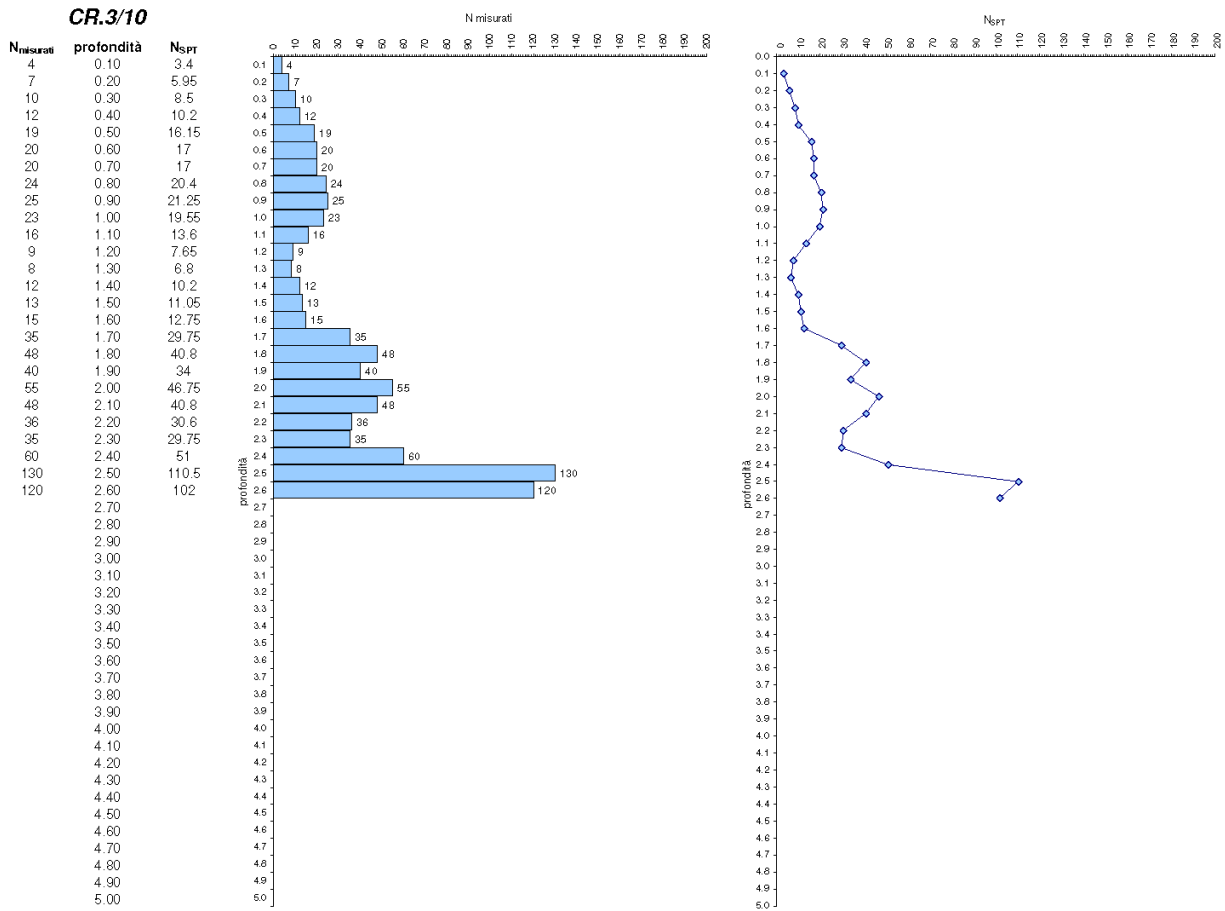
ZONA CR.3/10 - P.E.C. BORGONUOVO 1



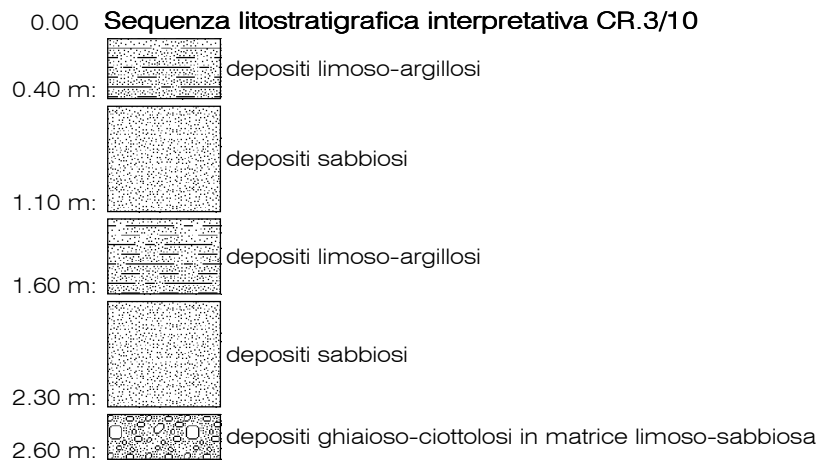
Localizzazione indagine geognostica



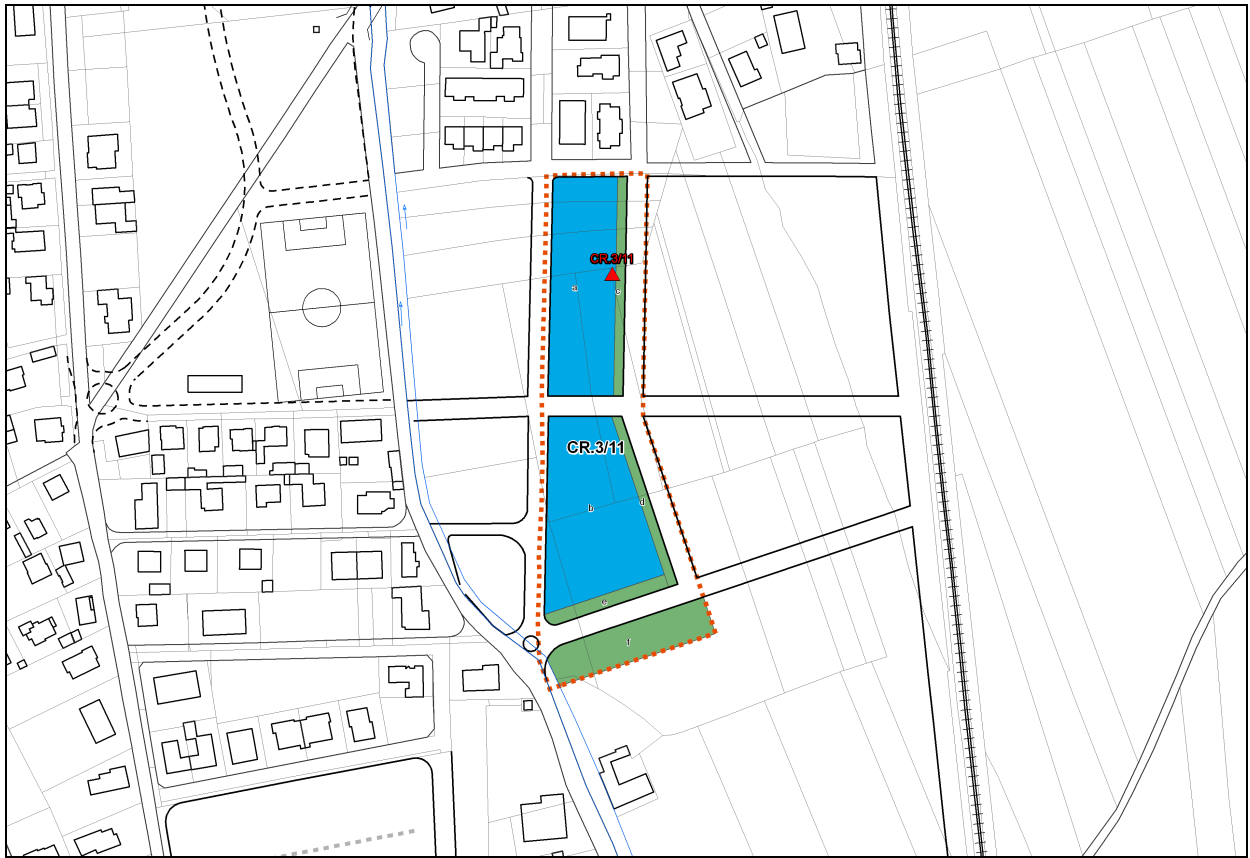
Ripresa fotografica indagine geognostica



FALDA = non raggiunta



ZONA CR.3/11 - P.E.C. MARTINETTO 2



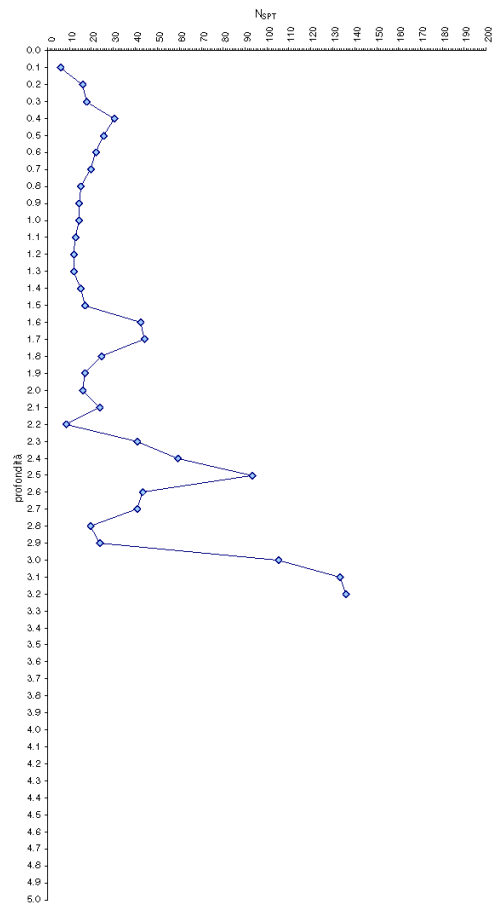
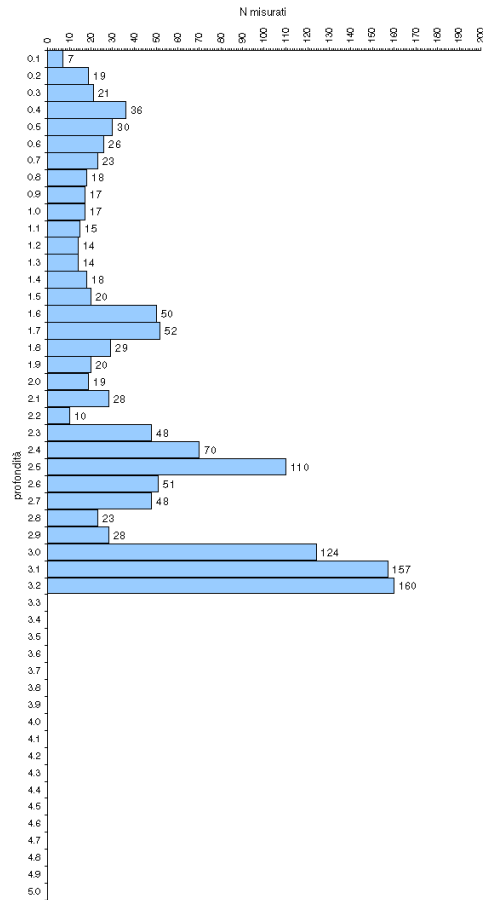
Localizzazione indagine geognostica



Ripresa fotografica indagine geognostica

CR.3/11

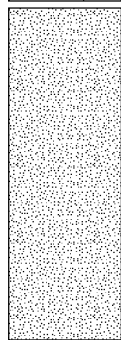
Nmisurati	profondità	N _{SPT}
7	0.10	5.95
19	0.20	16.15
21	0.30	17.85
36	0.40	30.6
30	0.50	25.5
26	0.60	22.1
23	0.70	19.55
18	0.80	15.3
17	0.90	14.45
17	1.00	14.45
15	1.10	12.75
14	1.20	11.9
14	1.30	11.9
18	1.40	15.3
20	1.50	17
50	1.60	42.5
52	1.70	44.2
29	1.80	24.65
20	1.90	17
19	2.00	16.15
28	2.10	23.8
10	2.20	8.5
48	2.30	40.8
70	2.40	59.5
110	2.50	93.5
51	2.60	43.35
48	2.70	40.8
23	2.80	19.55
28	2.90	23.8
124	3.00	105.4
157	3.10	133.45
160	3.20	136
	3.30	
	3.40	
	3.50	
	3.60	
	3.70	
	3.80	
	3.90	
	4.00	
	4.10	
	4.20	
	4.30	
	4.40	
	4.50	
	4.60	
	4.70	
	4.80	
	4.90	
	5.00	



FALDA = non raggiunta

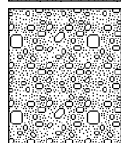
0.00 Sequenza litostratigrafica interpretativa CR.3/11

0.10 m: depositi limoso-argillosi



depositi sabbiosi

2.30 m:



depositi ghiaioso-ciottolosi in matrice limoso-sabbiosa

3.20 m:

ZONA CR.3/12 - P.E.C. BORGONUOVO 2

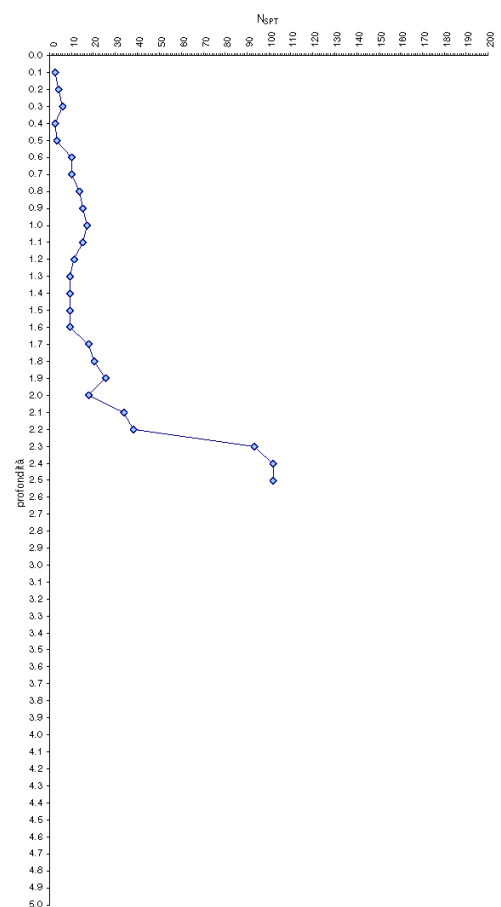
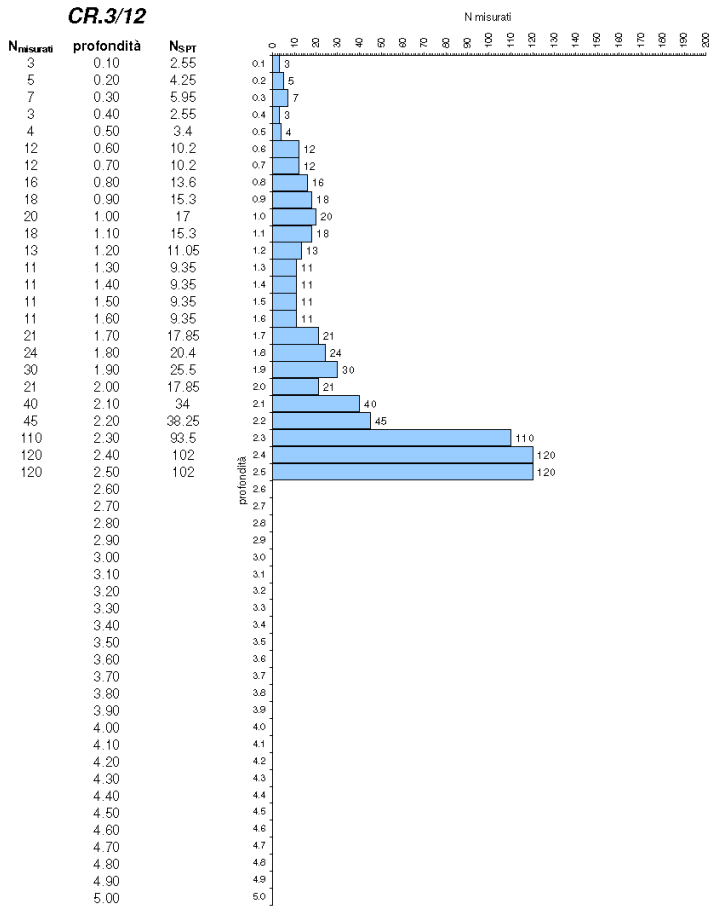


Localizzazione indagine geognostica

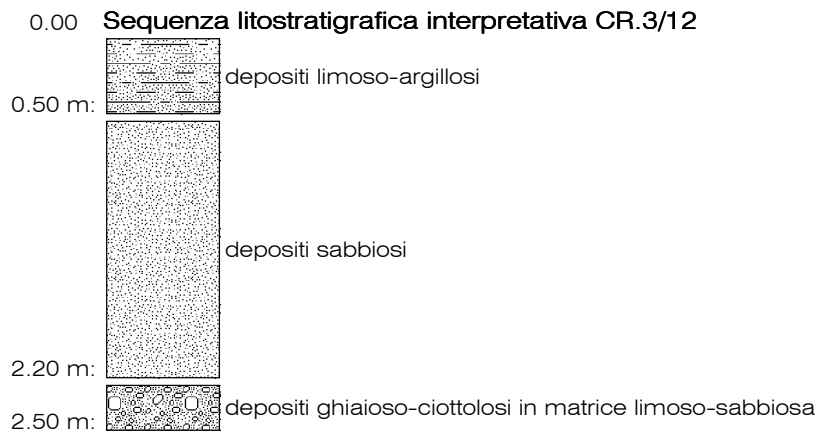


Ripresa fotografica area d'indagine

CR.3/12



FALDA = non raggiunta



ZONA CR.3/13 - P.E.C. EX NEUROPSICHIATRICO 2



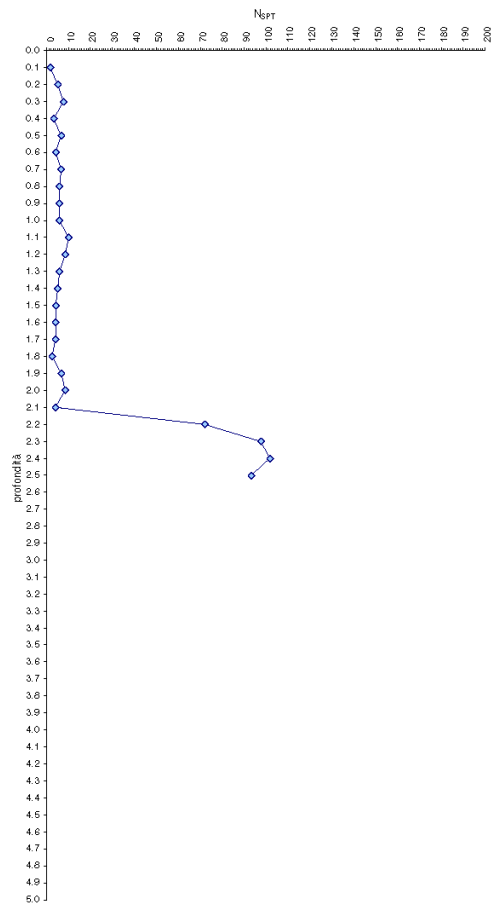
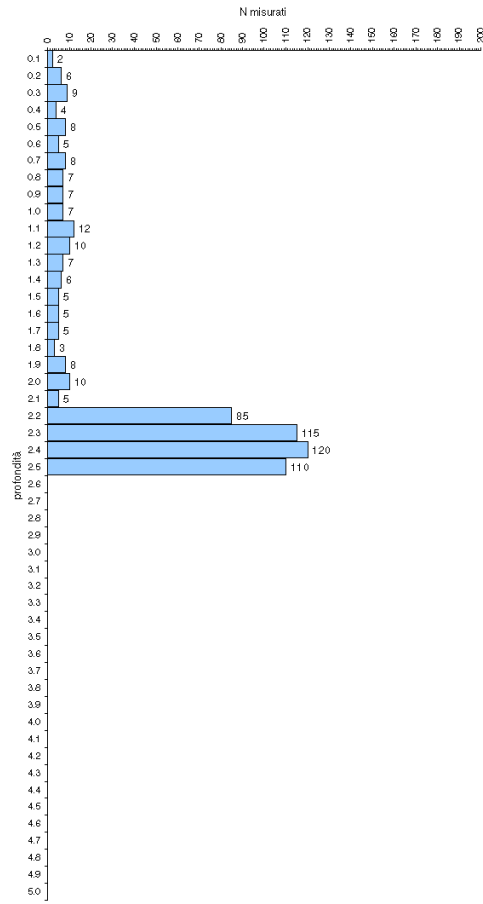
Localizzazione indagine geognostica



Ripresa fotografica area d'indagine

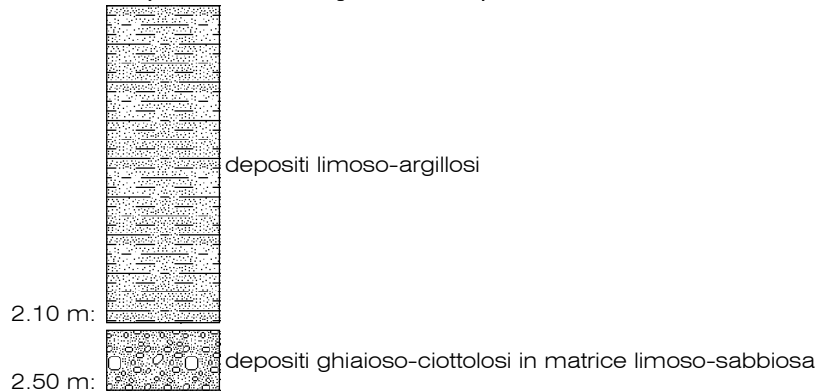
CR.3/13

Nmisurati	profondità	NsPT
2	0.10	1.7
6	0.20	5.1
9	0.30	7.65
4	0.40	3.4
8	0.50	6.8
5	0.60	4.25
8	0.70	6.8
7	0.80	5.95
7	0.90	5.95
7	1.00	5.95
12	1.10	10.2
10	1.20	8.5
7	1.30	5.95
6	1.40	5.1
5	1.50	4.25
5	1.60	4.25
5	1.70	4.25
3	1.80	2.55
8	1.90	6.8
10	2.00	8.5
5	2.10	4.25
85	2.20	72.25
115	2.30	97.75
120	2.40	102
110	2.50	93.5
	2.60	
	2.70	
	2.80	
	2.90	
	3.00	
	3.10	
	3.20	
	3.30	
	3.40	
	3.50	
	3.60	
	3.70	
	3.80	
	3.90	
	4.00	
	4.10	
	4.20	
	4.30	
	4.40	
	4.50	
	4.60	
	4.70	
	4.80	
	4.90	
	5.00	

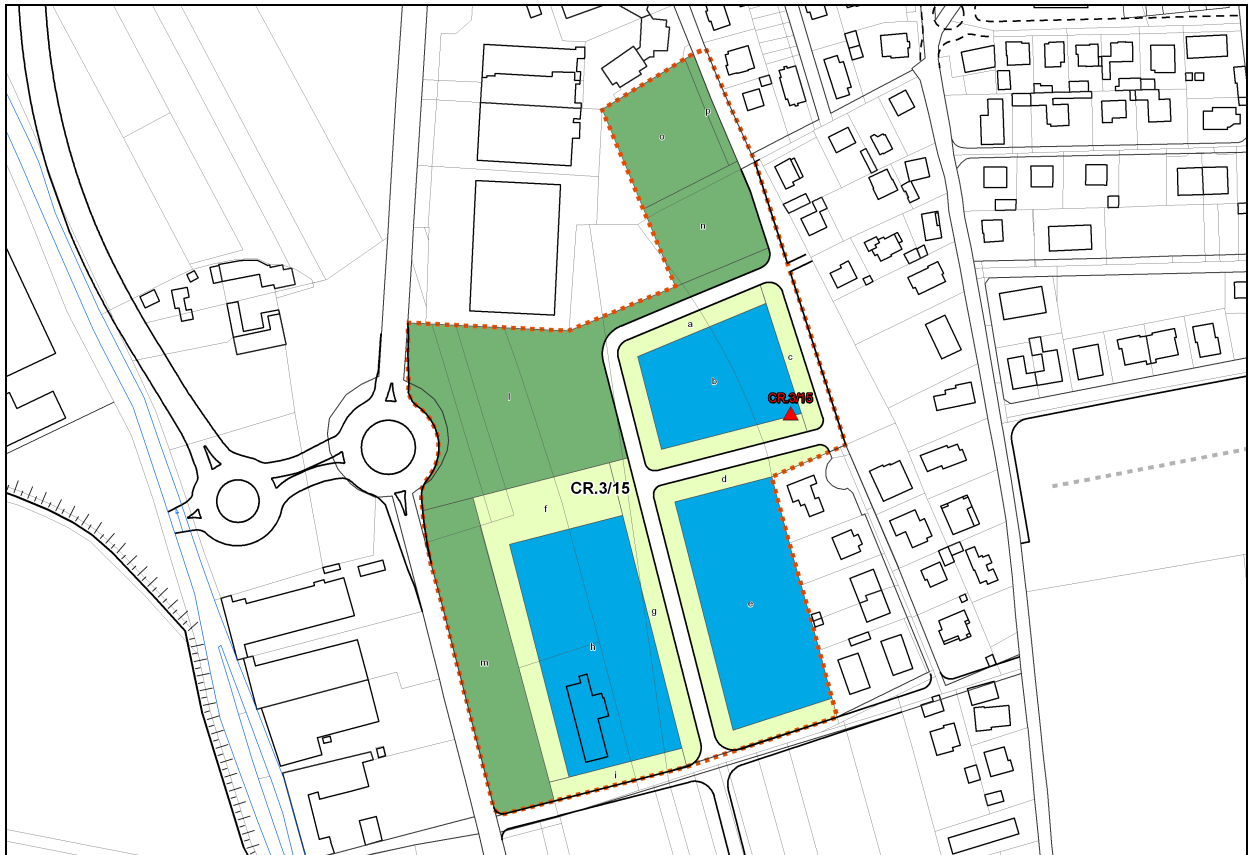


FALDA = non raggiunta

0.00 Sequenza litostratigrafica interpretativa CR.3/13



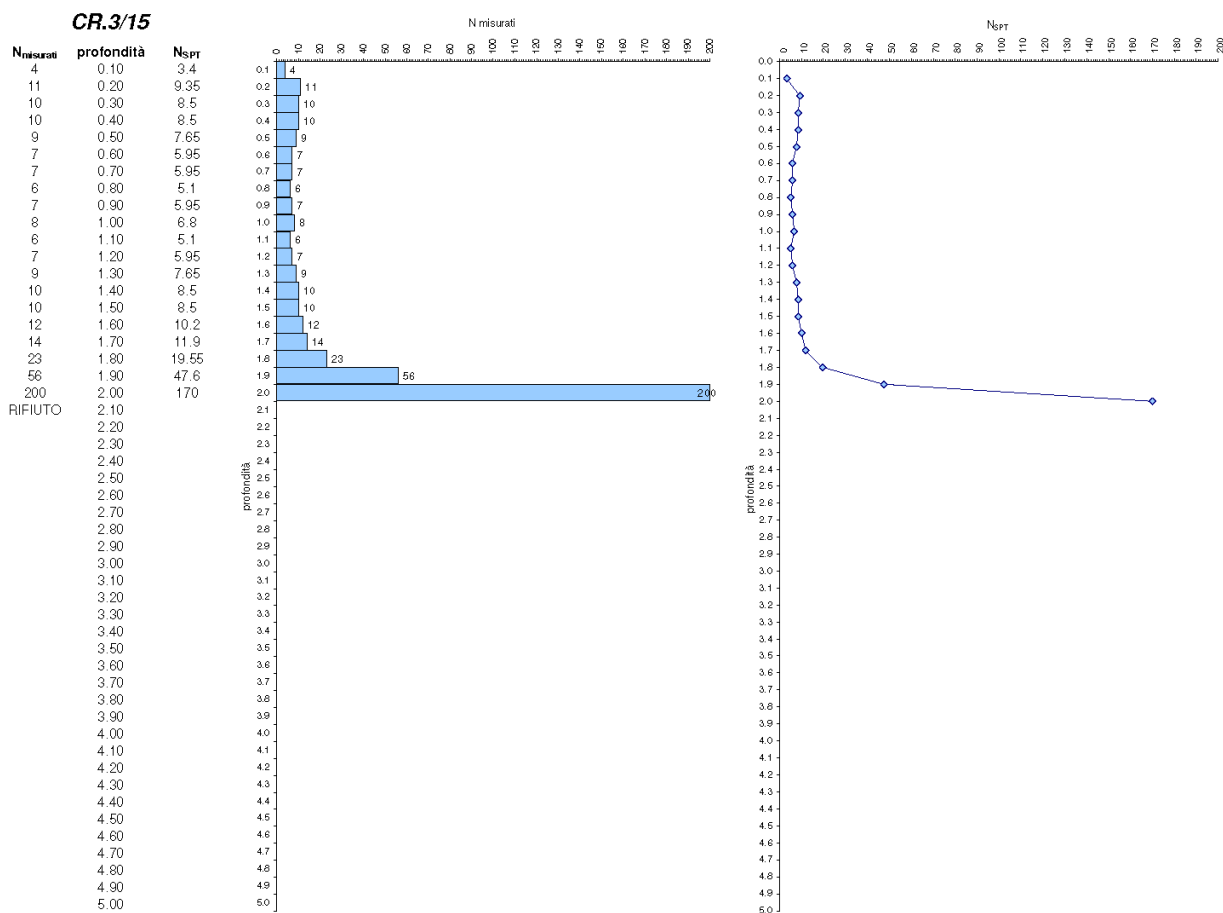
ZONA CR.3/15 - P.E.C. ROTONDA



Localizzazione indagine geognostica

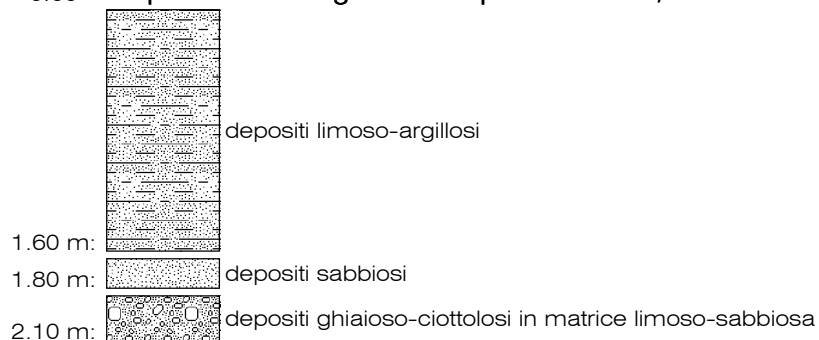


Ripresa fotografica indagine geognostica



FALDA = non raggiunta

0.00 Sequenza litostratigrafica interpretativa CR.3/15



ZONA CR.3/16 - P.E.C. EX NEUROPSICHIATRICO 1



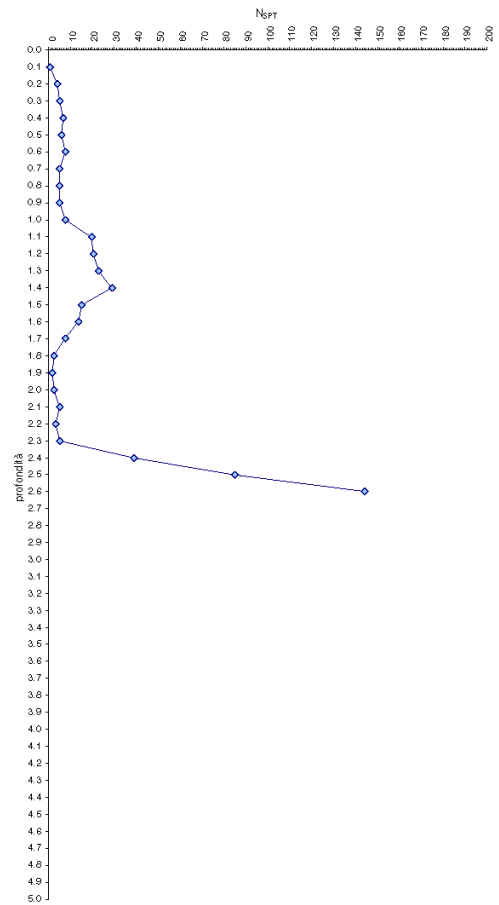
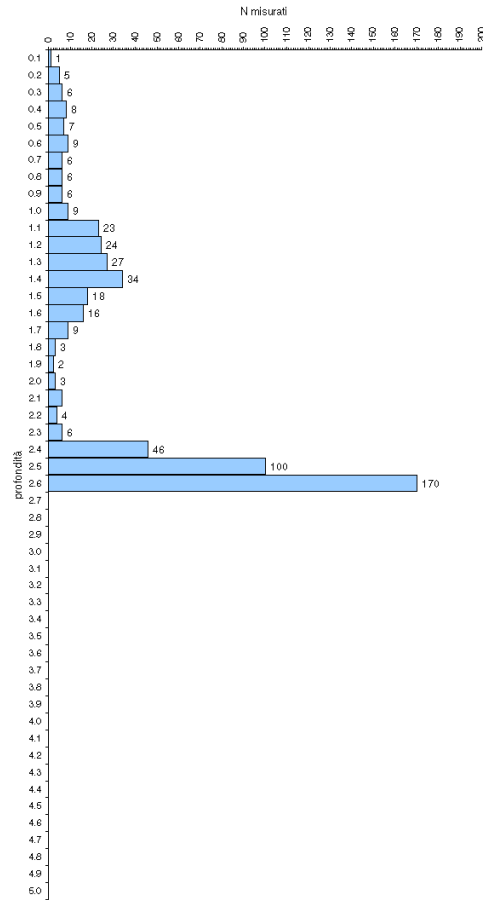
Localizzazione indagine geognostica



Ripresa fotografica indagine geognostica

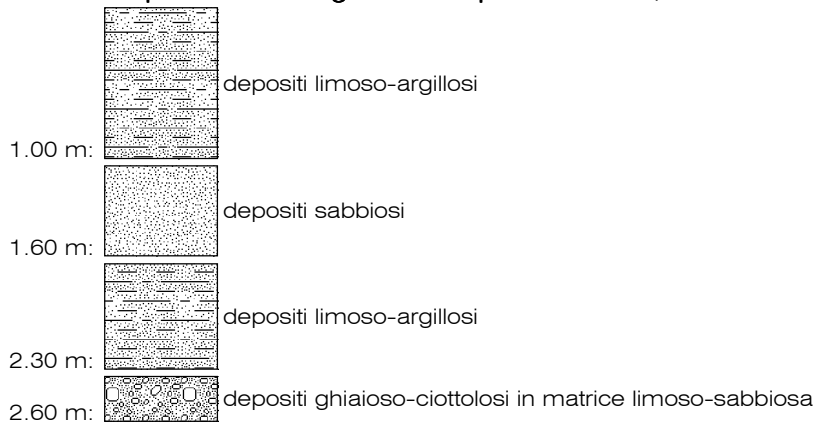
CR.3/16

N _{misurati}	profondità	N _{SP}
1	0.10	0.85
5	0.20	4.25
6	0.30	5.1
8	0.40	6.8
7	0.50	5.95
9	0.60	7.65
6	0.70	5.1
6	0.80	5.1
6	0.90	5.1
9	1.00	7.65
23	1.10	19.55
24	1.20	20.4
27	1.30	22.95
34	1.40	28.9
18	1.50	15.3
16	1.60	13.6
9	1.70	7.65
3	1.80	2.55
2	1.90	1.7
3	2.00	2.55
6	2.10	5.1
4	2.20	3.4
6	2.30	5.1
46	2.40	39.1
100	2.50	85
170	2.60	144.5
	2.70	
	2.80	
	2.90	
	3.00	
	3.10	
	3.20	
	3.30	
	3.40	
	3.50	
	3.60	
	3.70	
	3.80	
	3.90	
	4.00	
	4.10	
	4.20	
	4.30	
	4.40	
	4.50	
	4.60	
	4.70	
	4.80	
	4.90	
	5.00	

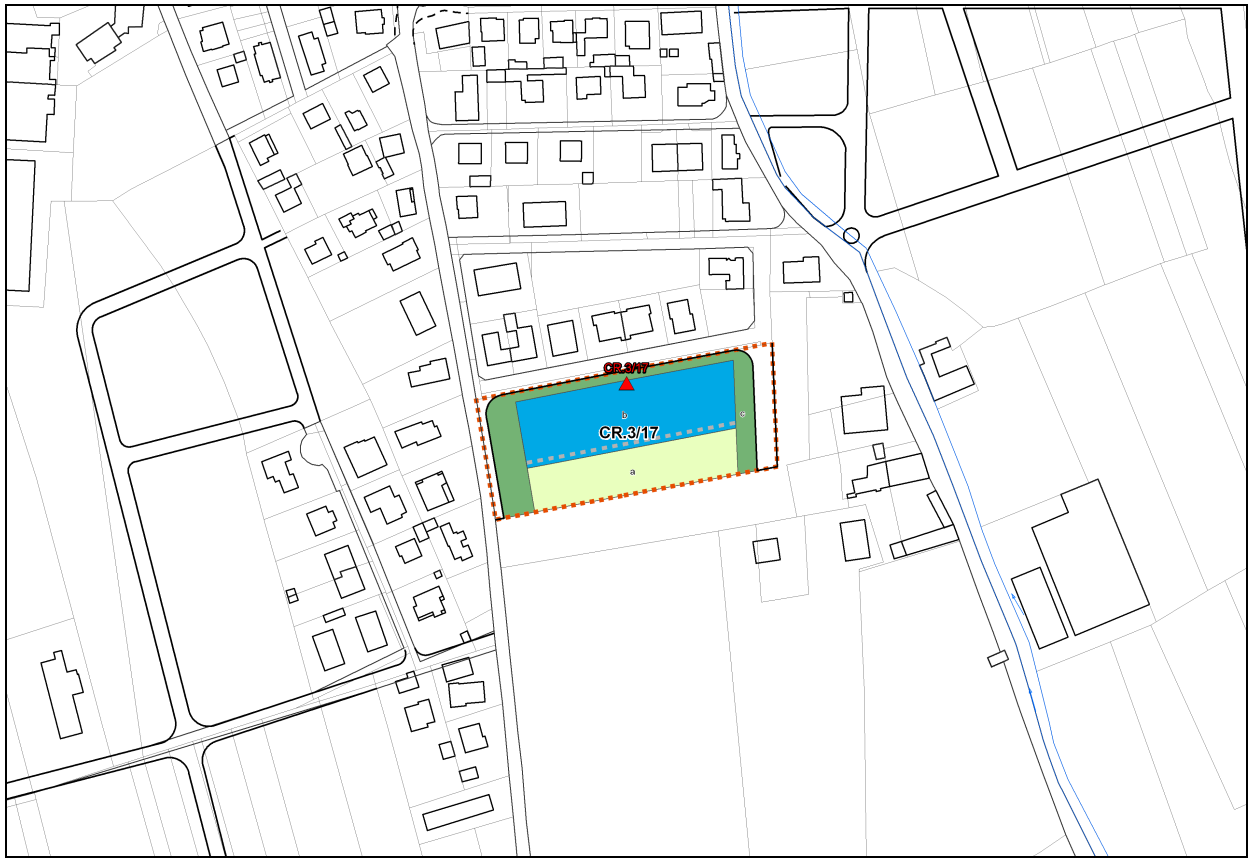


FALDA = non raggiunta

0.00 Sequenza litostratigrafica interpretativa CR.3/16



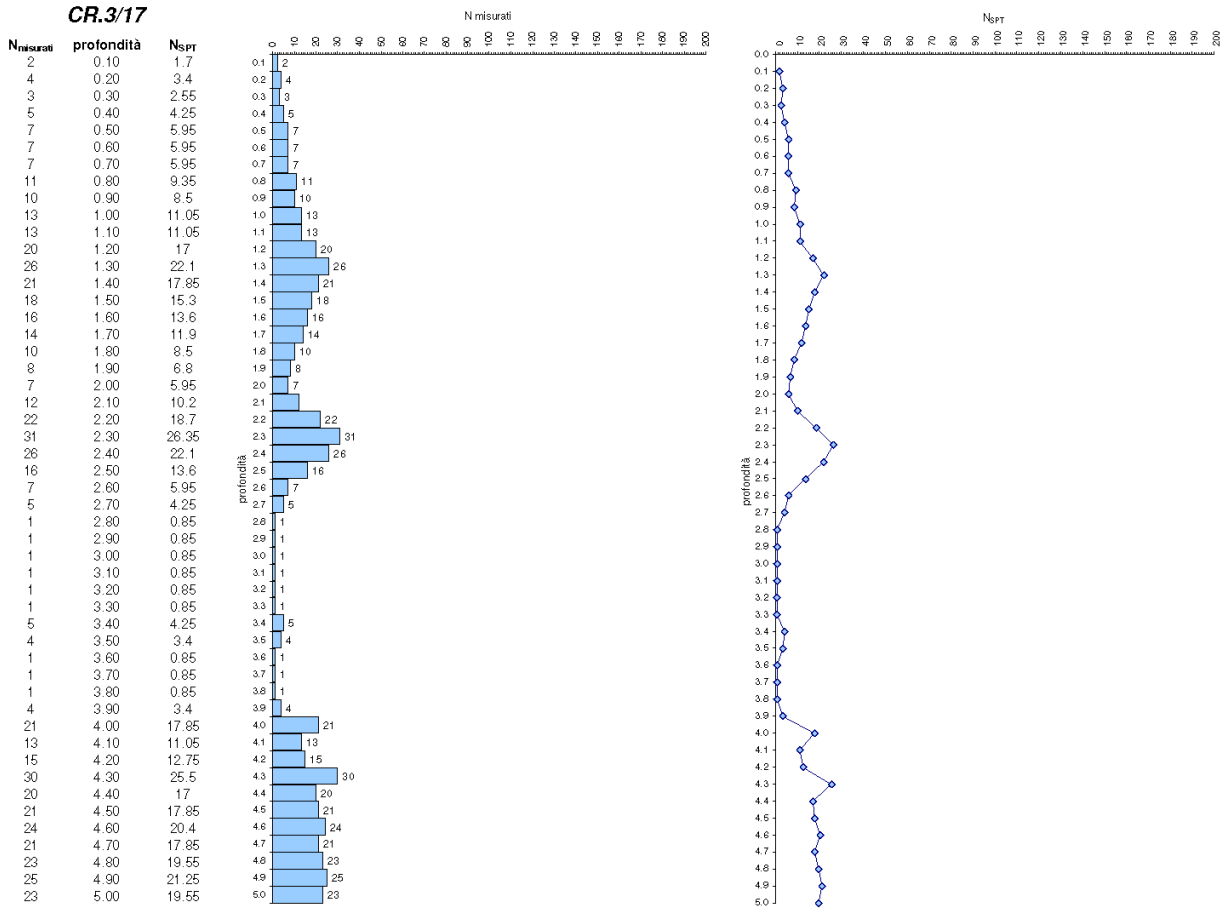
ZONA CR.3/17 - P.E.C. VIA GHIETTI



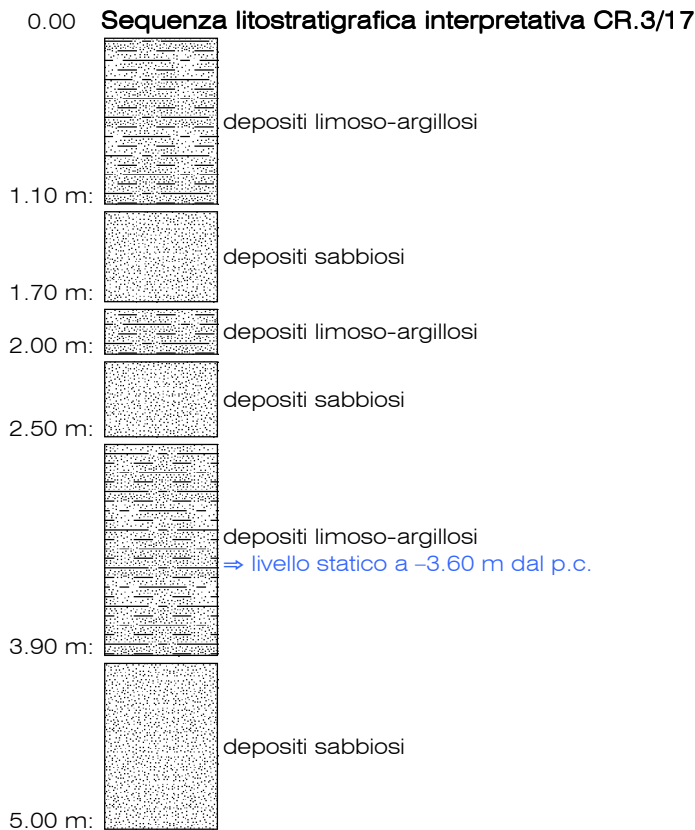
Localizzazione indagine geognostica



Ripresa fotografica indagine geognostica



FALDA = -3.60 m dal p.c.



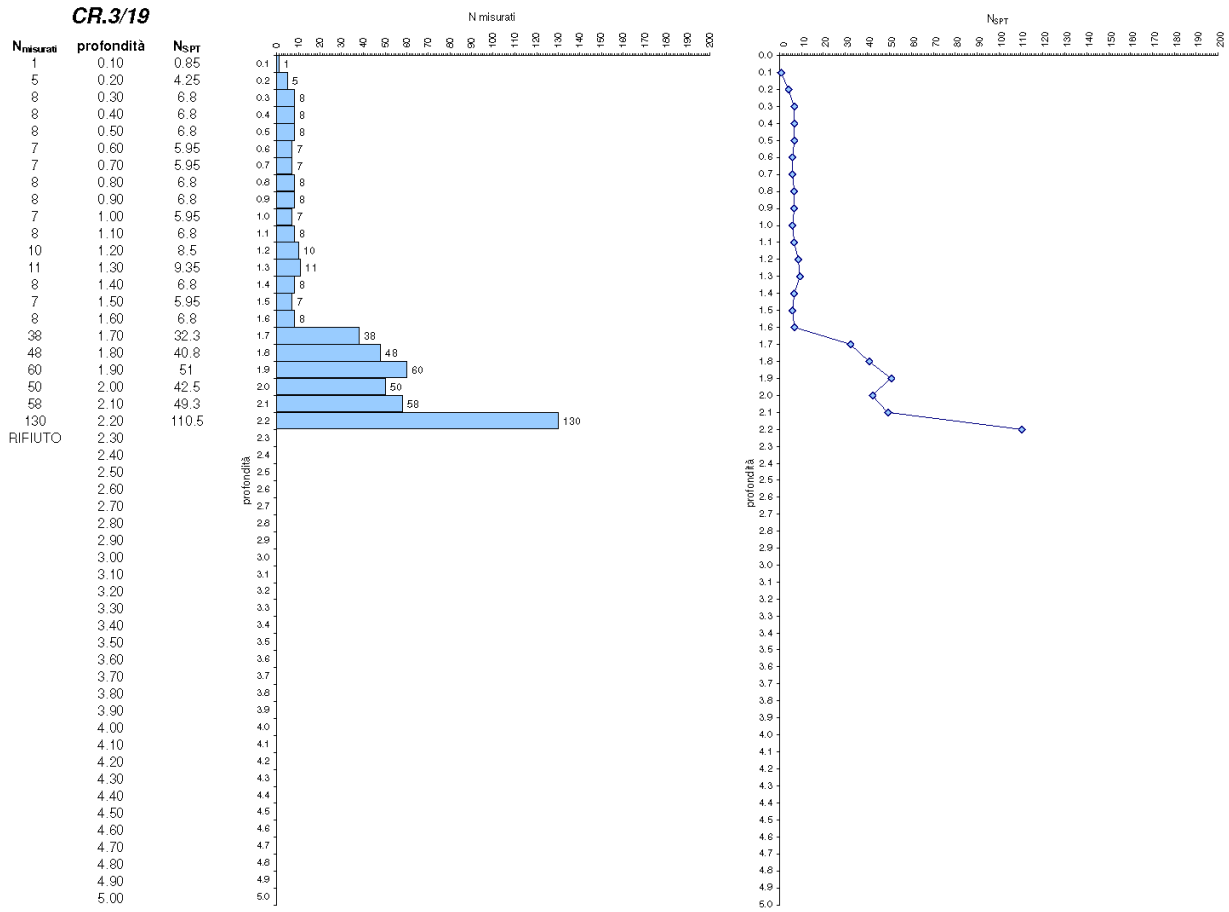
ZONA CR.3/19 - P.E.C. PRATO DEI CORNETTI 2



Localizzazione indagine geognostica

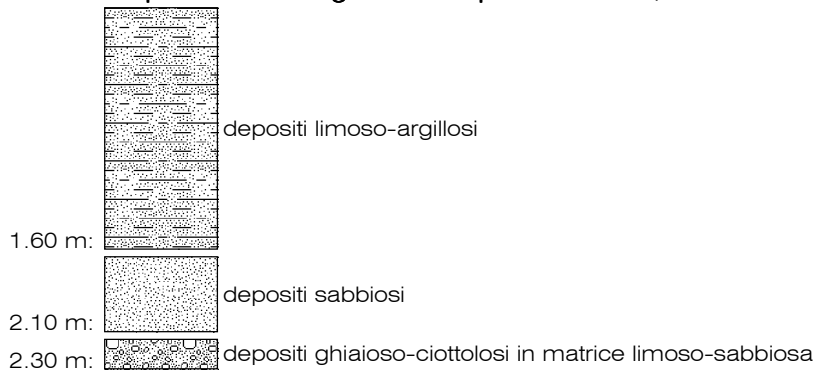


Ripresa fotografica indagine geognostica



FALDA = non raggiunta

0.00 Sequenza litostratigrafica interpretativa CR.3/19



ZONA CR.3/20 - P.E.C. VIA VIAN 1



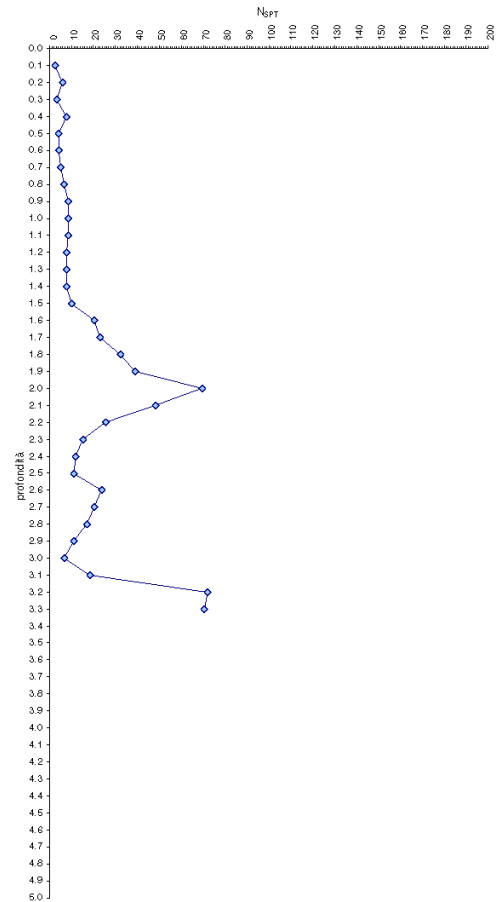
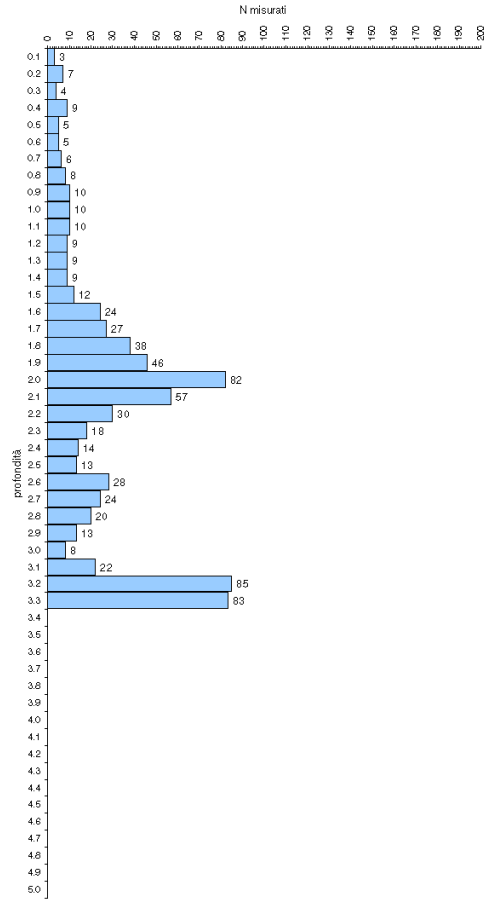
Localizzazione indagine geognostica



Ripresa fotografica indagine geognostica

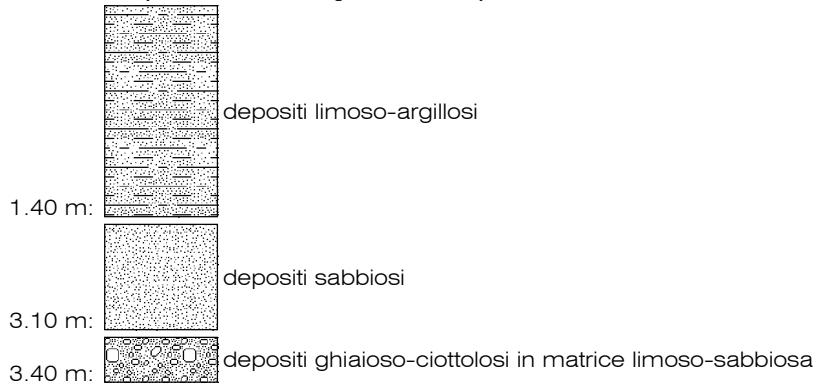
CR.3/20

Nmisurati	profondità	N _{SPT}
3	0.10	2.55
7	0.20	5.95
4	0.30	3.4
9	0.40	7.65
5	0.50	4.25
5	0.60	4.25
6	0.70	5.1
8	0.80	6.8
10	0.90	8.5
10	1.00	8.5
10	1.10	8.5
9	1.20	7.65
9	1.30	7.65
9	1.40	7.65
12	1.50	10.2
24	1.60	20.4
27	1.70	22.95
38	1.80	32.3
46	1.90	39.1
82	2.00	69.7
57	2.10	48.45
30	2.20	25.5
18	2.30	15.3
14	2.40	11.9
13	2.50	11.05
28	2.60	23.8
24	2.70	20.4
20	2.80	17
13	2.90	11.05
8	3.00	6.8
22	3.10	18.7
85	3.20	72.25
83	3.30	70.55
RIFIUTO	3.40	
	3.50	
	3.60	
	3.70	
	3.80	
	3.90	
	4.00	
	4.10	
	4.20	
	4.30	
	4.40	
	4.50	
	4.60	
	4.70	
	4.80	
	4.90	
	5.00	

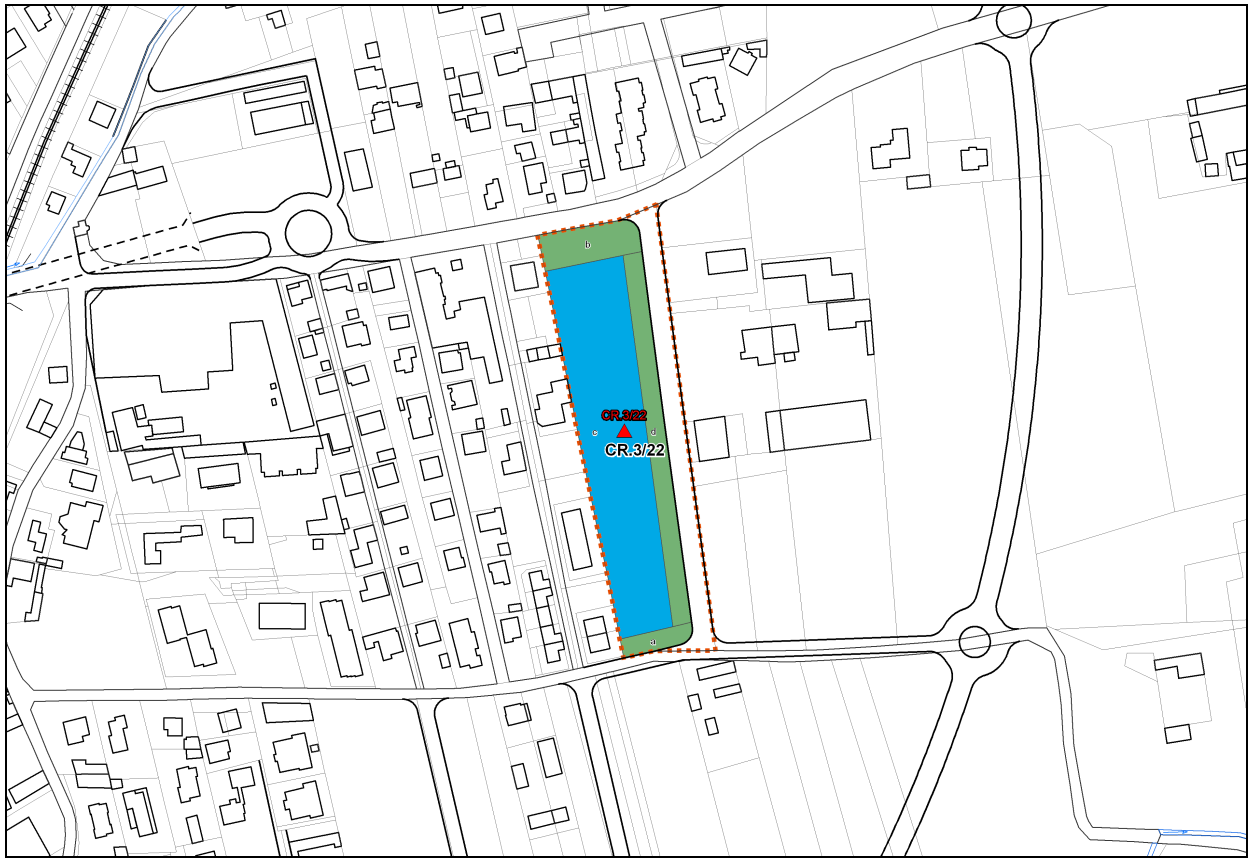


FALDA = non raggiunta

0.00 Sequenza litostratigrafica interpretativa CR.3/20



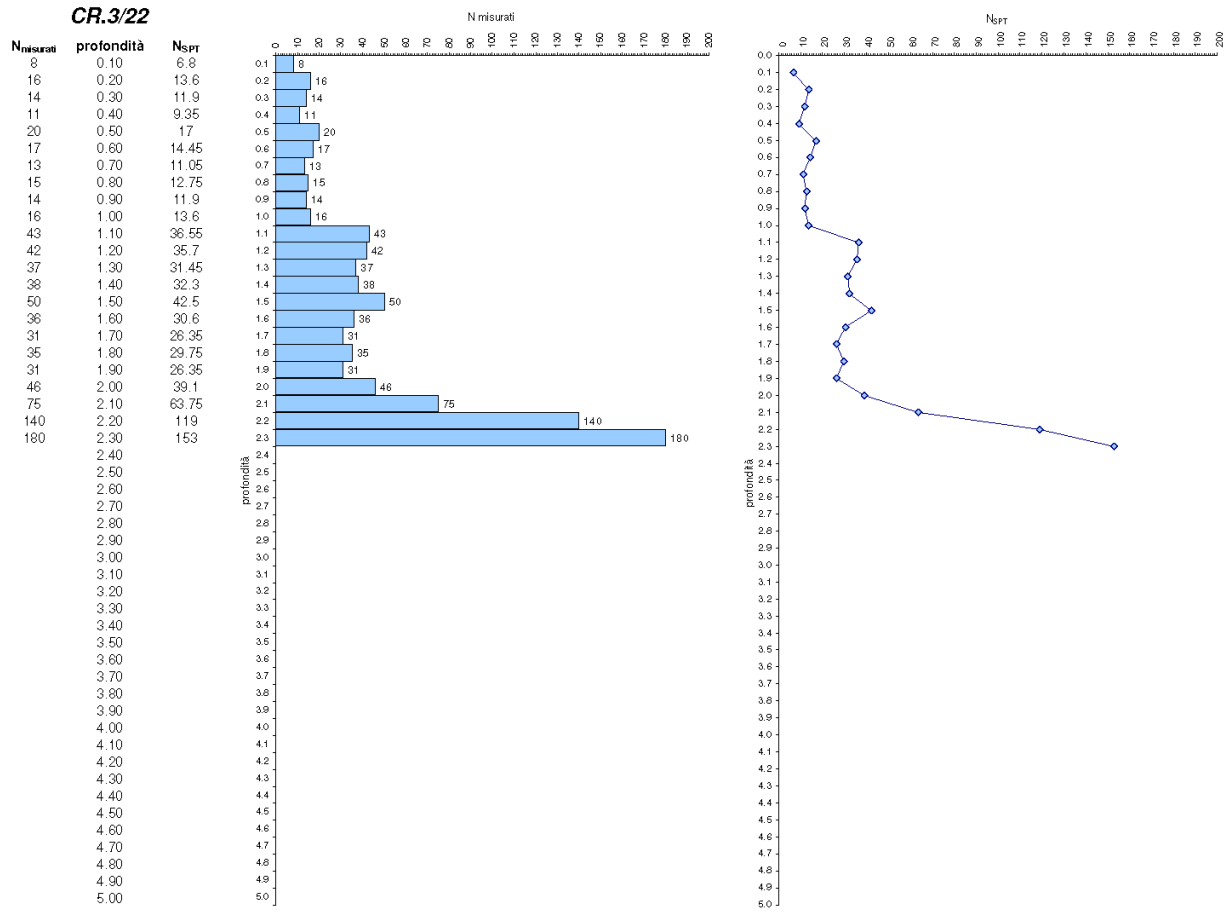
ZONA CR.3/22 - P.E.C. SAN DALMAZZO 3



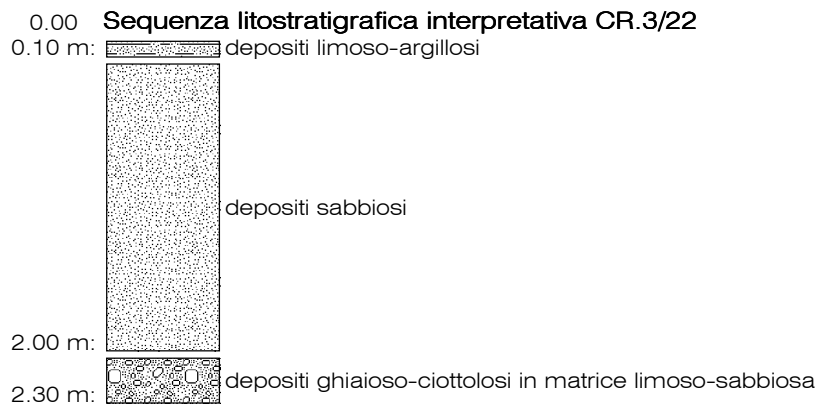
Localizzazione indagine geognostica



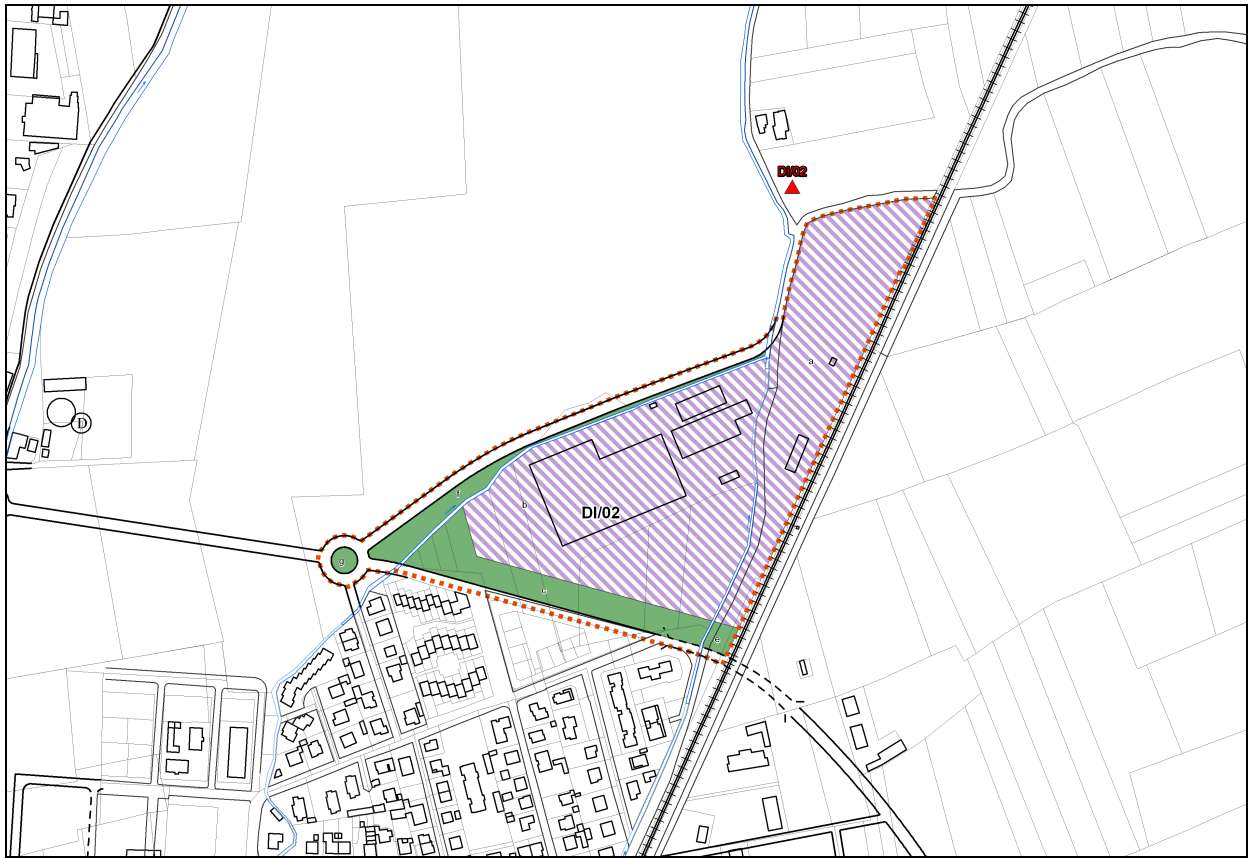
Ripresa fotografica area d'indagine



FALDA = non raggiunta



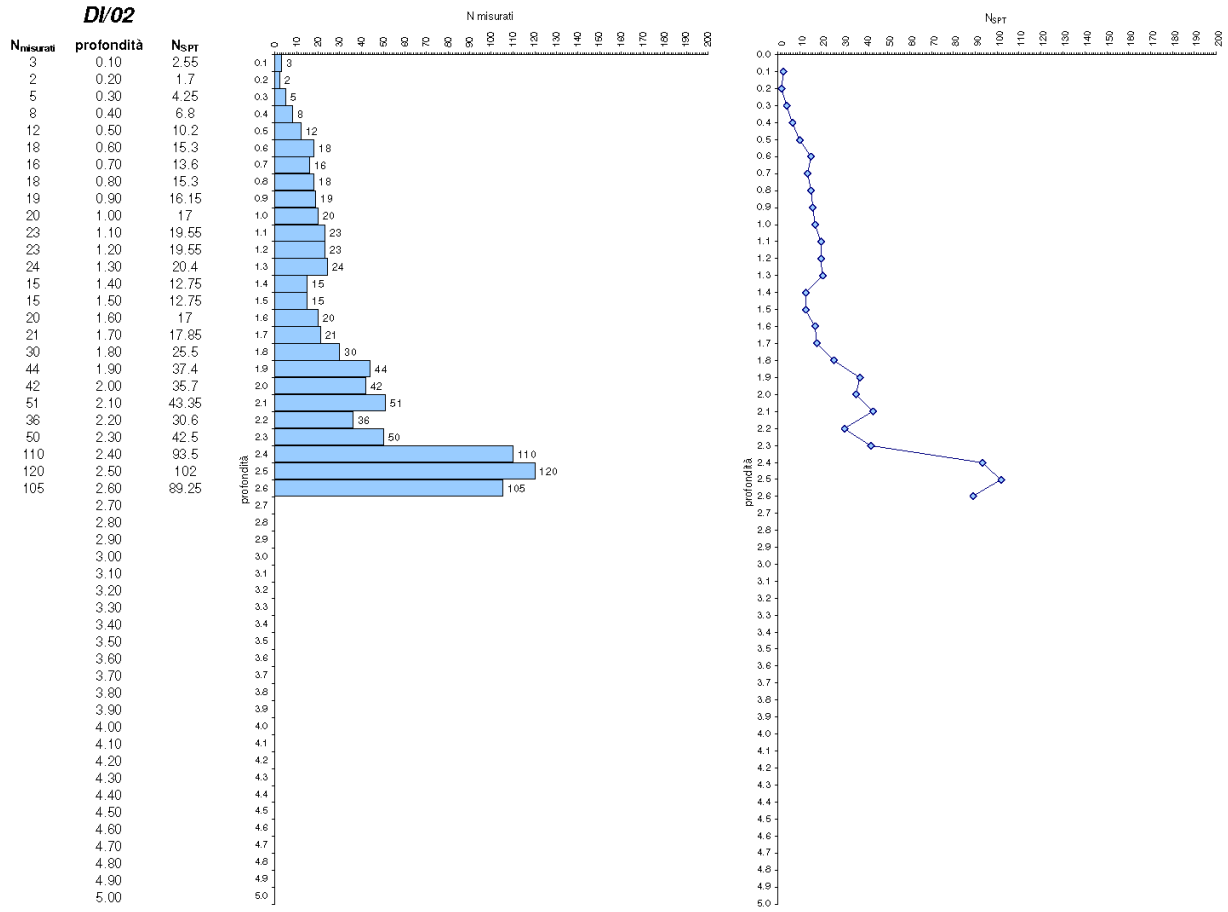
ZONA DI/02 – COMPLETAMENTO PRODUTTIVO GRANDI MAGAZZINI



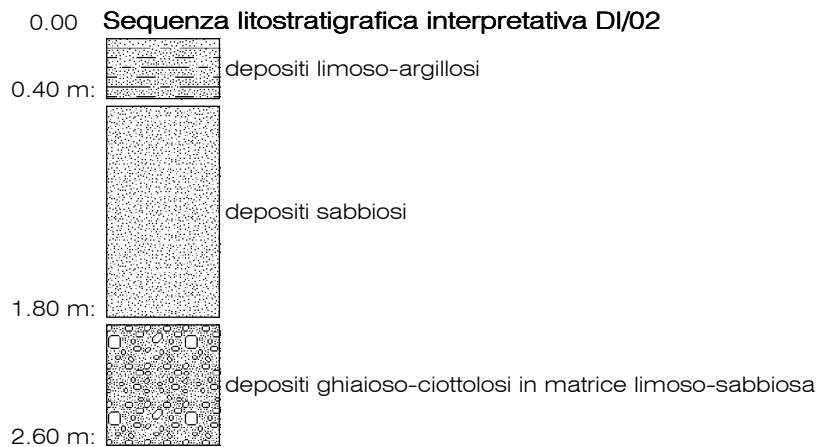
Localizzazione indagine geognostica



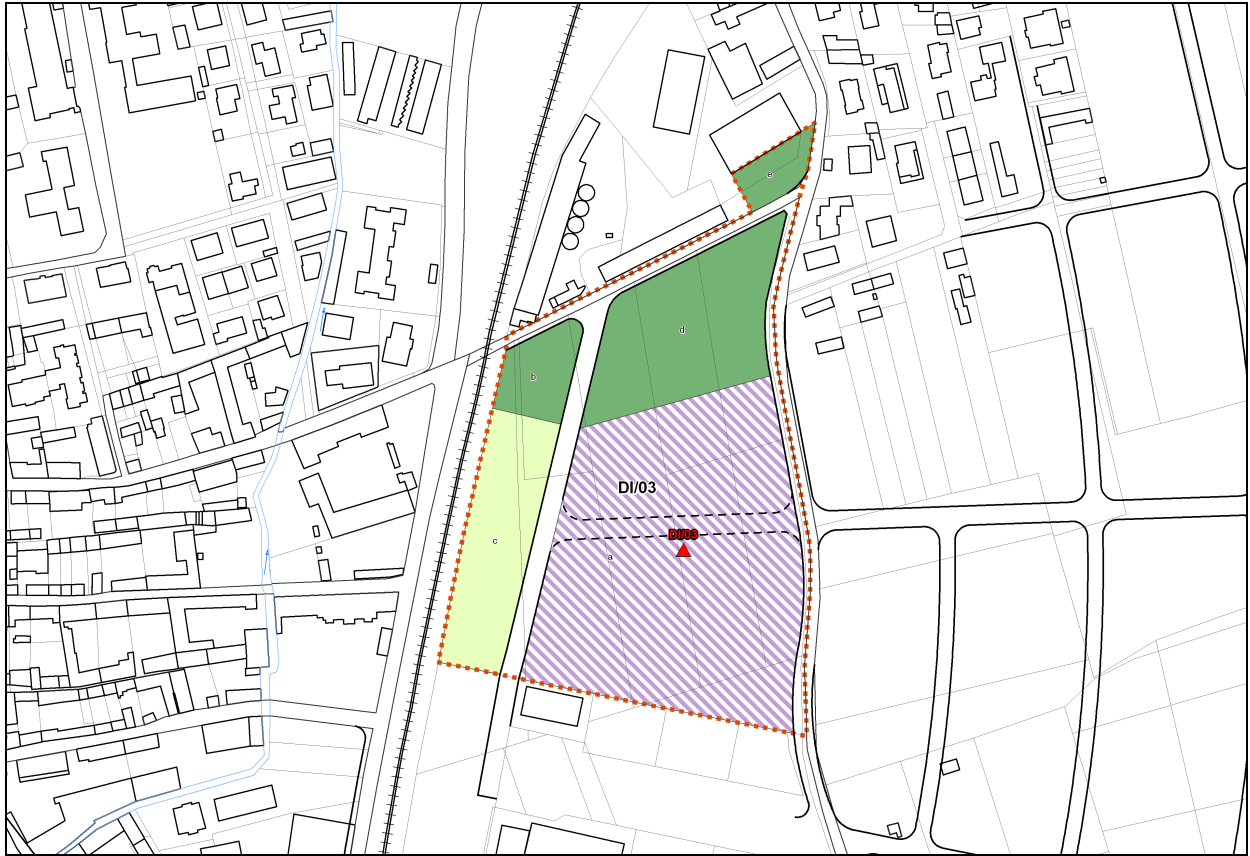
Ripresa fotografica area d'indagine



FALDA = non raggiunta



ZONA DI/03 - NUOVO INSEDIAMENTO PRODUTTIVO VIA DEI SOSPIRI 1



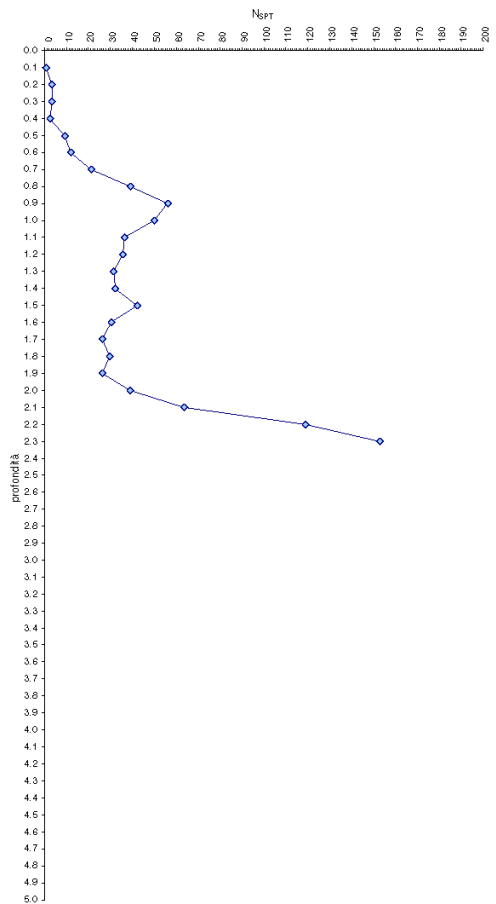
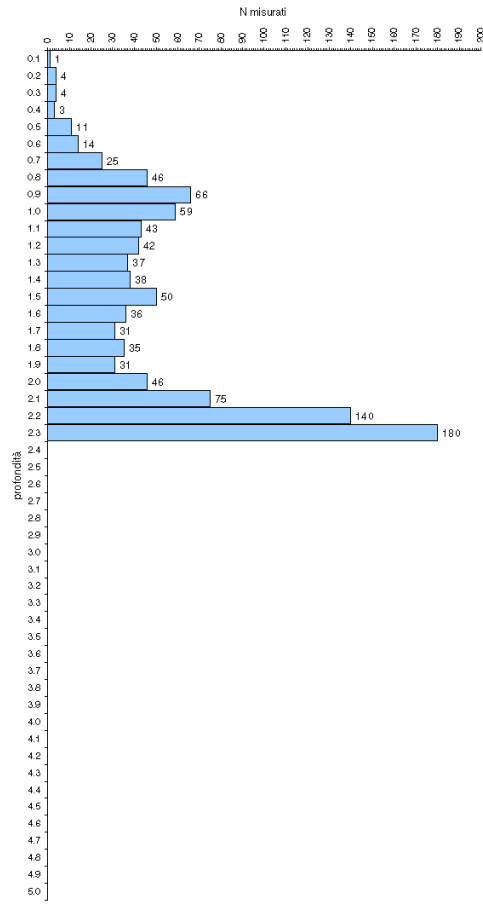
Localizzazione indagine geognostica



Ripresa fotografica indagine geognostica

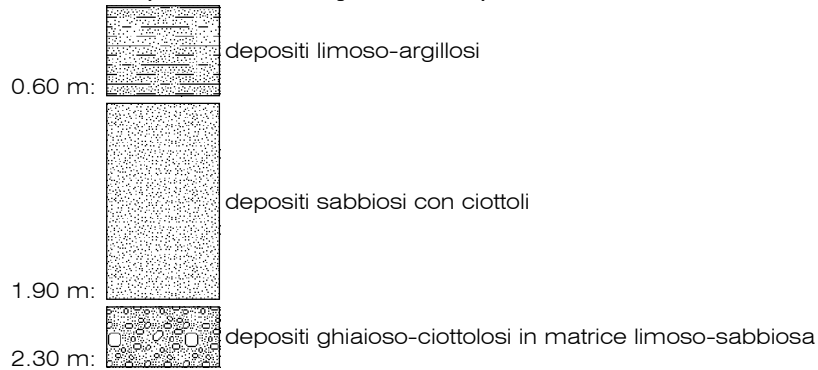
DI/03

N misurati	profondità	N _{SPT}
1	0.10	0.85
4	0.20	3.4
4	0.30	3.4
3	0.40	2.55
11	0.50	9.35
14	0.60	11.9
25	0.70	21.25
46	0.80	39.1
66	0.90	56.1
59	1.00	50.15
43	1.10	36.55
42	1.20	35.7
37	1.30	31.45
38	1.40	32.3
50	1.50	42.5
36	1.60	30.6
31	1.70	26.35
35	1.80	29.75
31	1.90	26.35
46	2.00	39.1
75	2.10	63.75
140	2.20	119
180	2.30	153
	2.40	
	2.50	
	2.60	
	2.70	
	2.80	
	2.90	
	3.00	
	3.10	
	3.20	
	3.30	
	3.40	
	3.50	
	3.60	
	3.70	
	3.80	
	3.90	
	4.00	
	4.10	
	4.20	
	4.30	
	4.40	
	4.50	
	4.60	
	4.70	
	4.80	
	4.90	
	5.00	

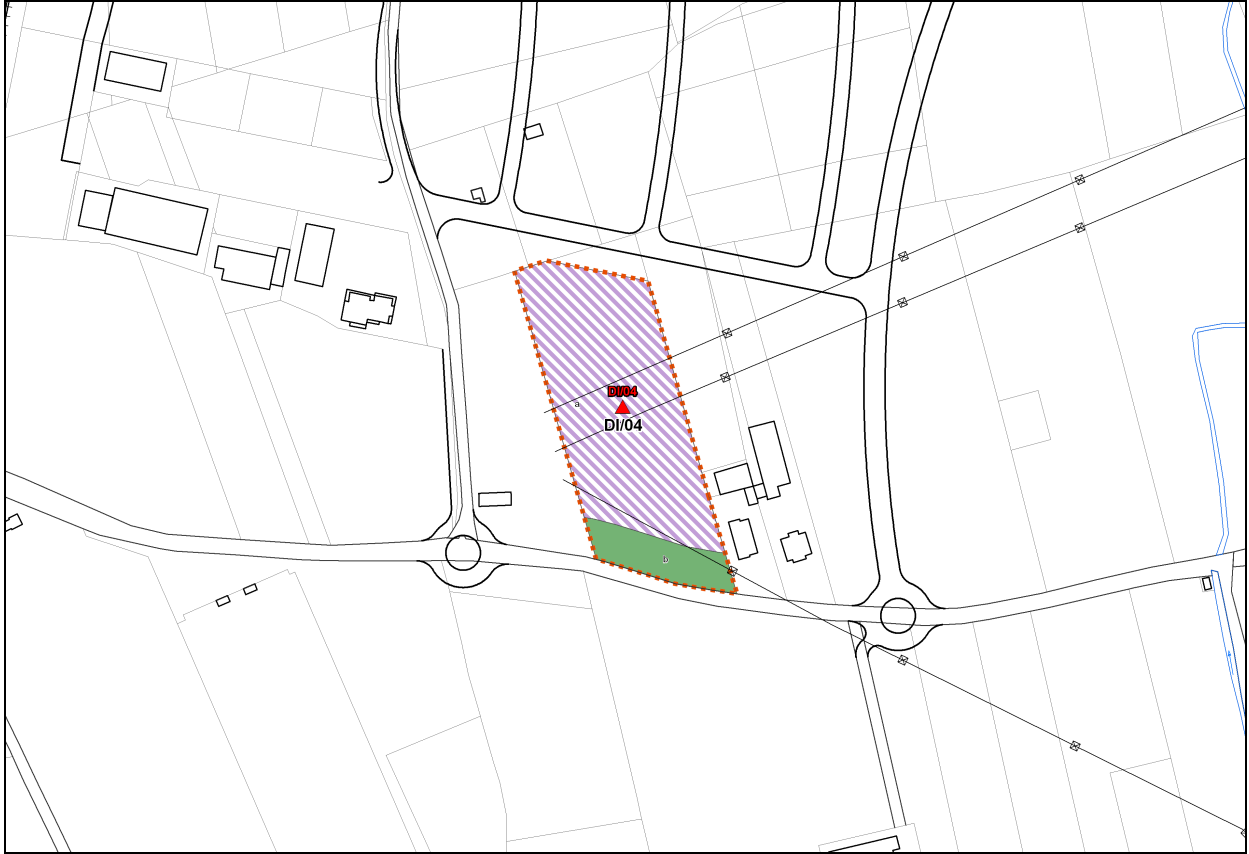


FALDA = non raggiunta

0.00 Sequenza litostratigrafica interpretativa DI/03



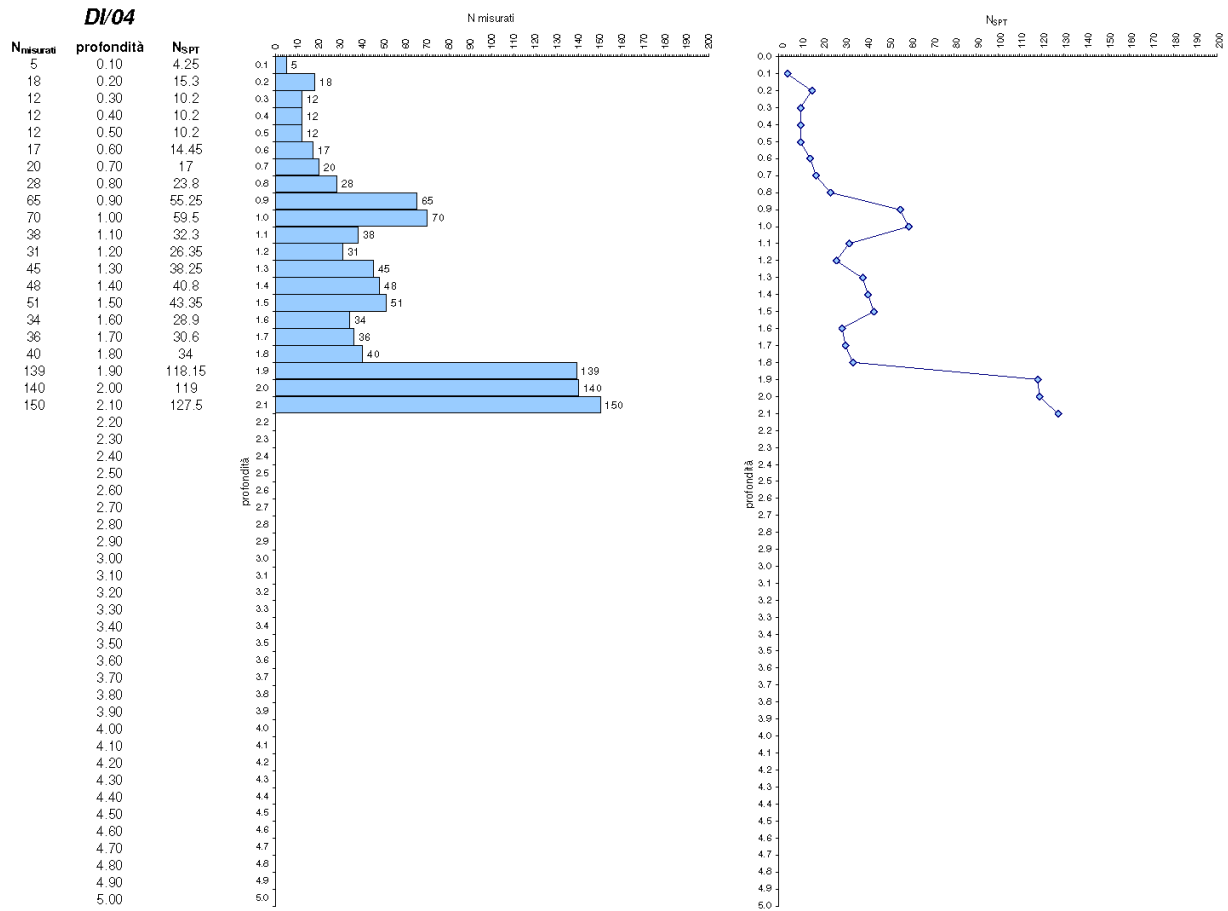
ZONA DI/04 - COMPLETAMENTO PRODUTTIVO STRADA DELLA TAGLIATA 2



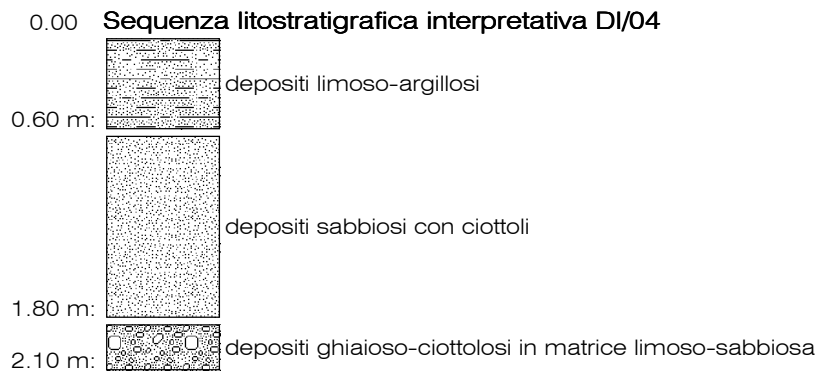
Localizzazione indagine geognostica



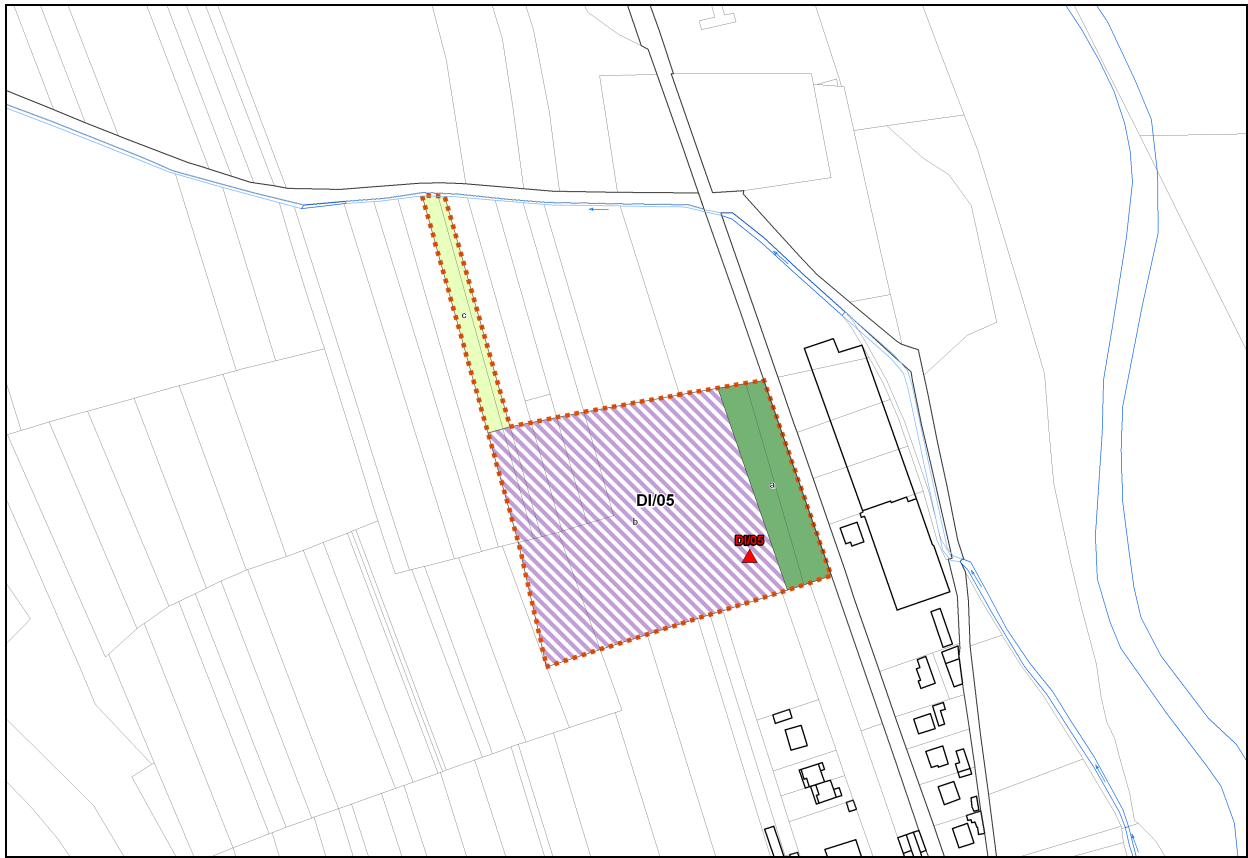
Ripresa fotografica indagine geognostica



FALDA = non raggiunta



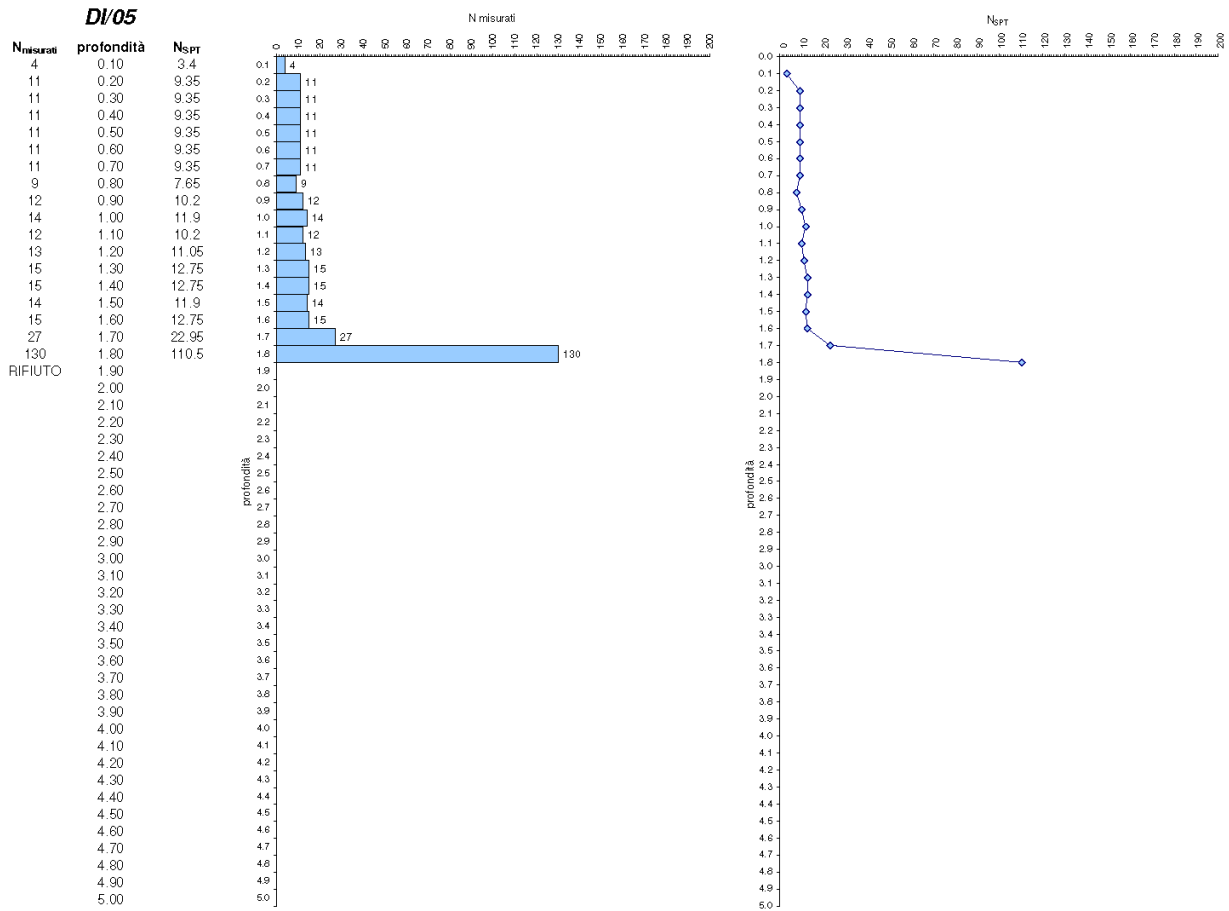
ZONA DI/05 - NUOVO INSEDIAMENTO PRODUTTIVO CASALGRASSO



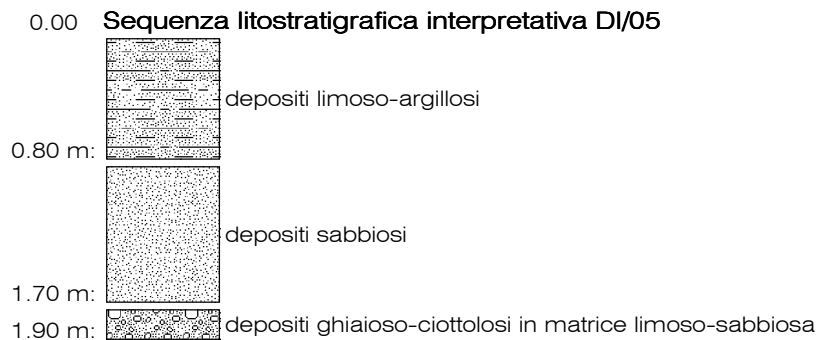
Localizzazione indagine geognostica



Ripresa fotografica indagine geognostica



FALDA = non raggiunta



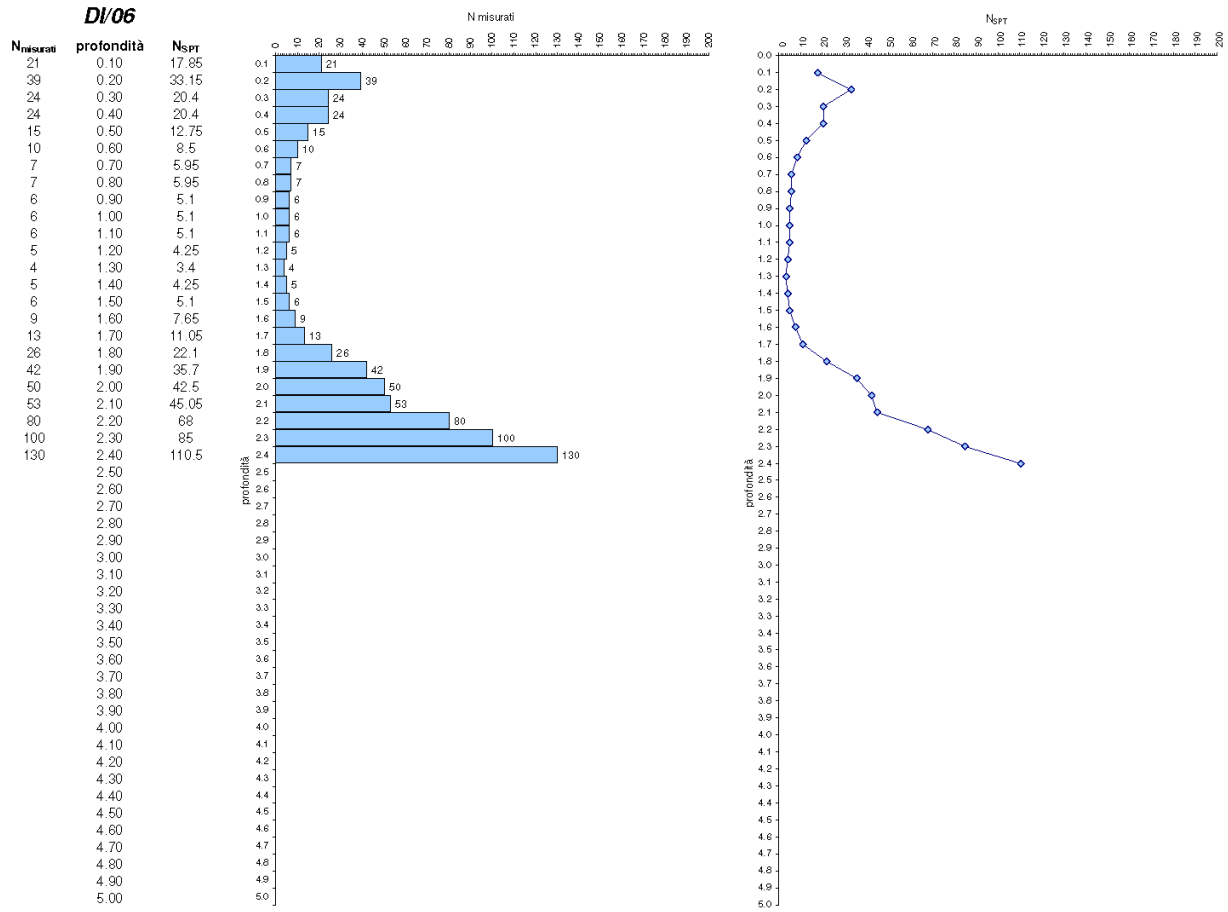
ZONA DI/06 – COMPLETAMENTO PRODUTTIVO ILVA 2



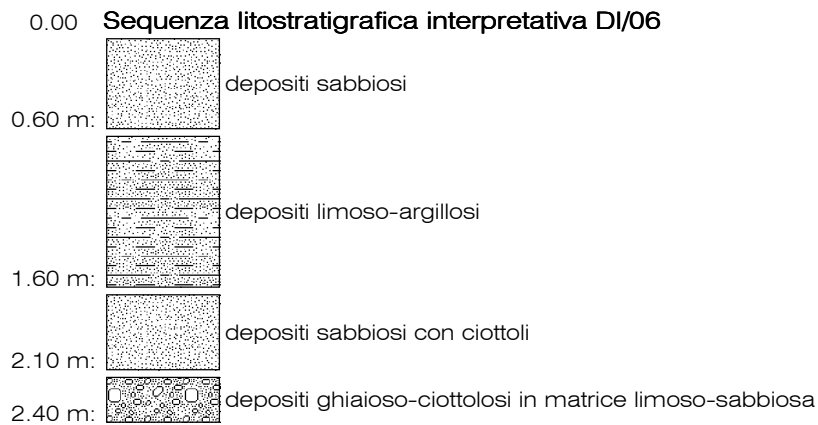
Localizzazione indagine geognostica



Ripresa fotografica indagine geognostica



FALDA = non raggiunta



ZONA DI/09 - NUOVO INSEDIAMENTO VIA DEI SOSPIRI 3



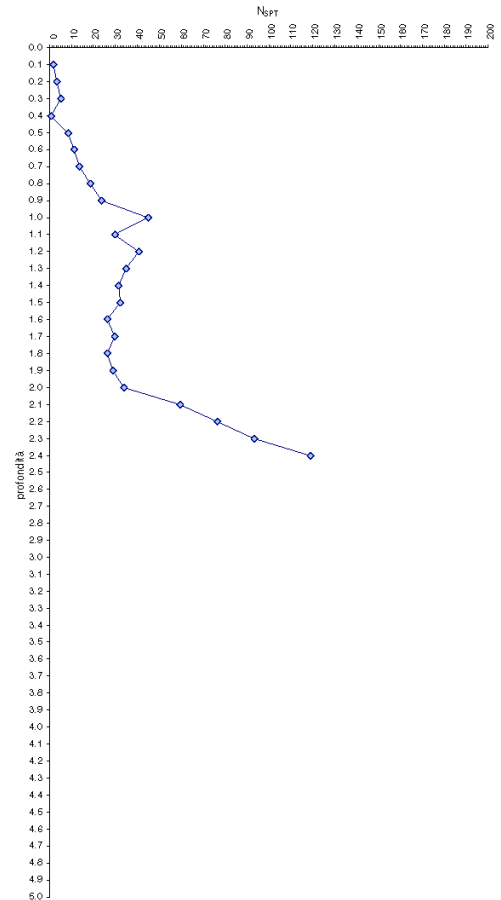
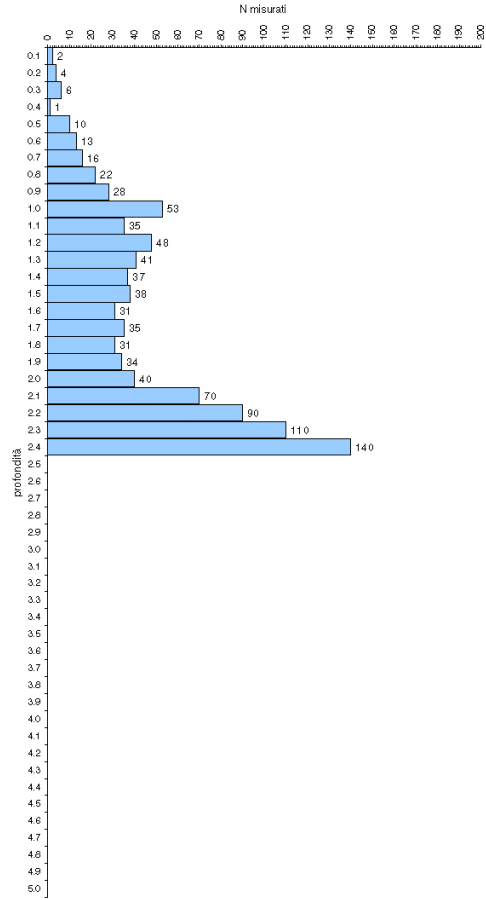
Localizzazione indagine geognostica



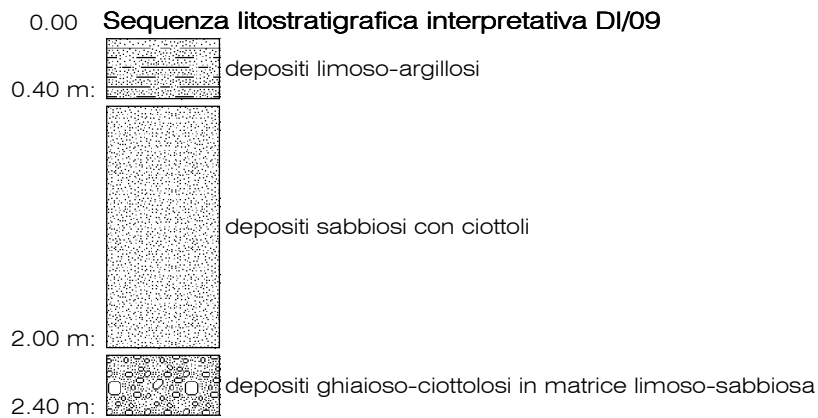
Ripresa fotografica area d'indagine

DI/09

N _{misurati}	profondità	N _{SPT}
2	0.10	1.7
4	0.20	3.4
6	0.30	5.1
1	0.40	0.85
10	0.50	8.5
13	0.60	11.05
16	0.70	13.6
22	0.80	18.7
28	0.90	23.8
53	1.00	45.05
35	1.10	29.75
48	1.20	40.8
41	1.30	34.85
37	1.40	31.45
38	1.50	32.3
31	1.60	26.35
35	1.70	29.75
31	1.80	26.35
34	1.90	28.9
40	2.00	34
70	2.10	59.5
90	2.20	76.5
110	2.30	93.5
140	2.40	119
	2.50	
	2.60	
	2.70	
	2.80	
	2.90	
	3.00	
	3.10	
	3.20	
	3.30	
	3.40	
	3.50	
	3.60	
	3.70	
	3.80	
	3.90	
	4.00	
	4.10	
	4.20	
	4.30	
	4.40	
	4.50	
	4.60	
	4.70	
	4.80	
	4.90	
	5.00	



FALDA = non raggiunta



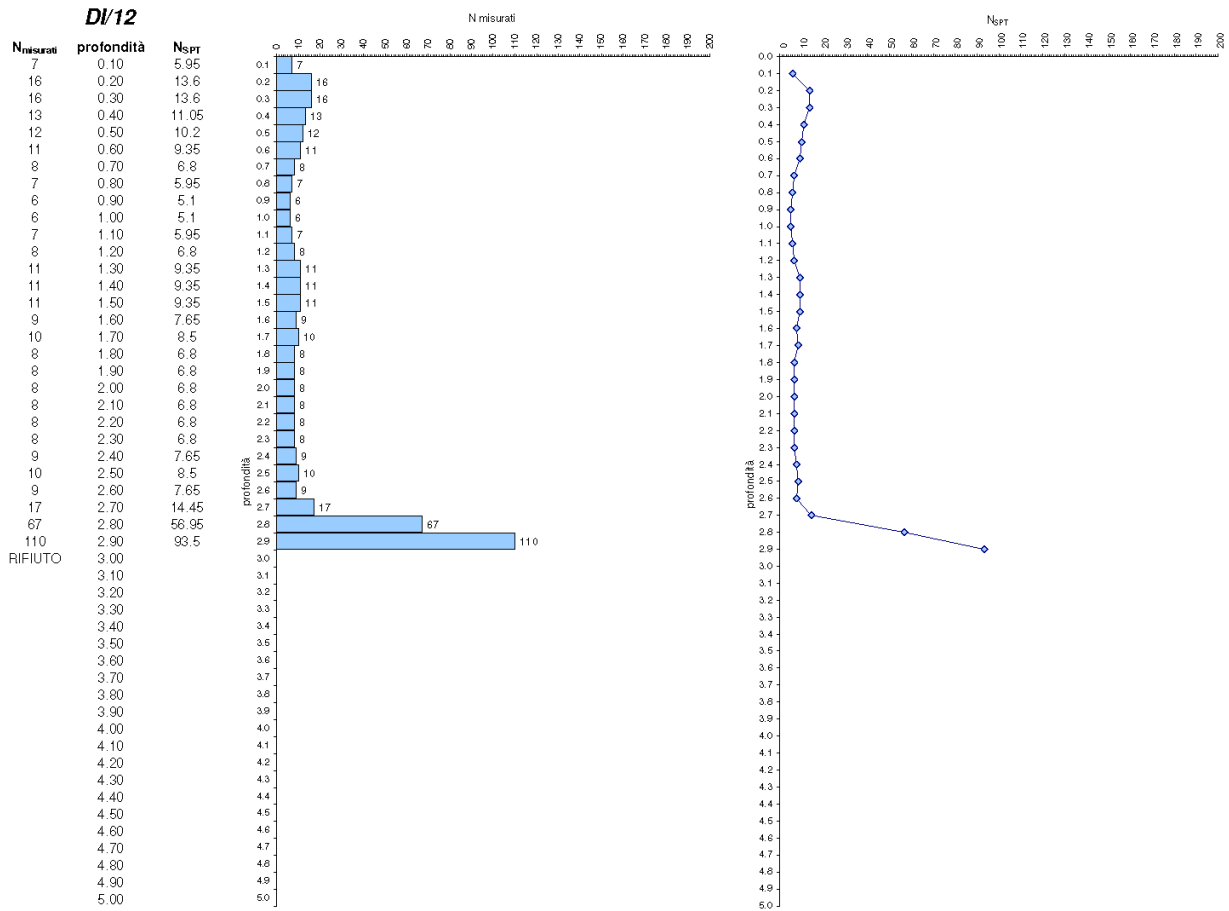
ZONA DI/12 – NUOVO INSEDIAMENTO PRODUTTIVO CAVALLERLEONE



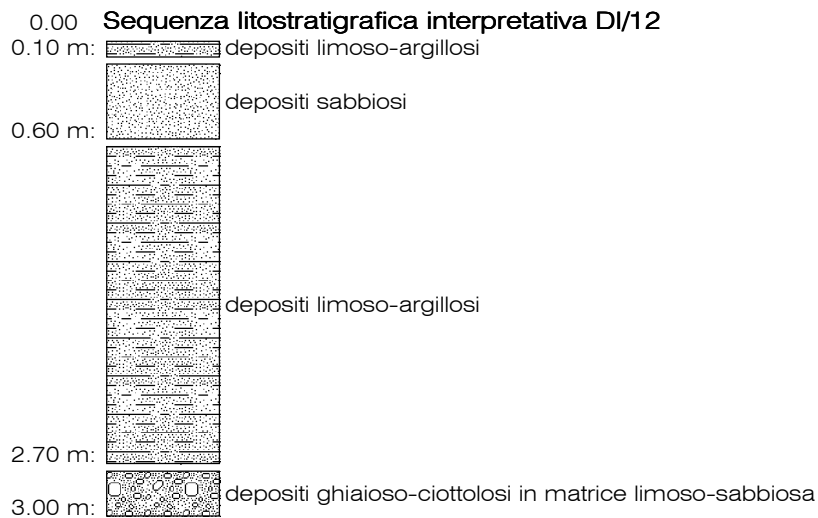
Localizzazione indagine geognostica



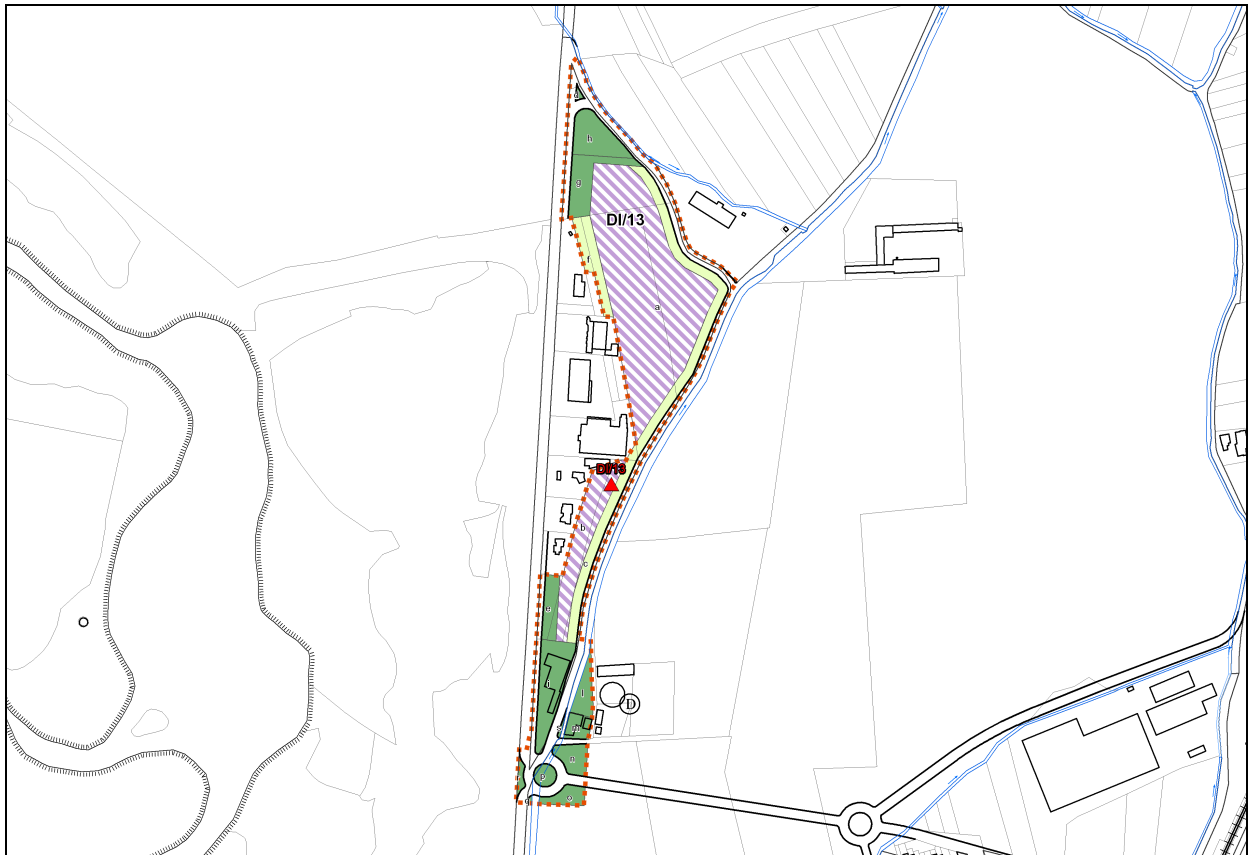
Ripresa fotografica indagine geognostica



FALDA = non raggiunta



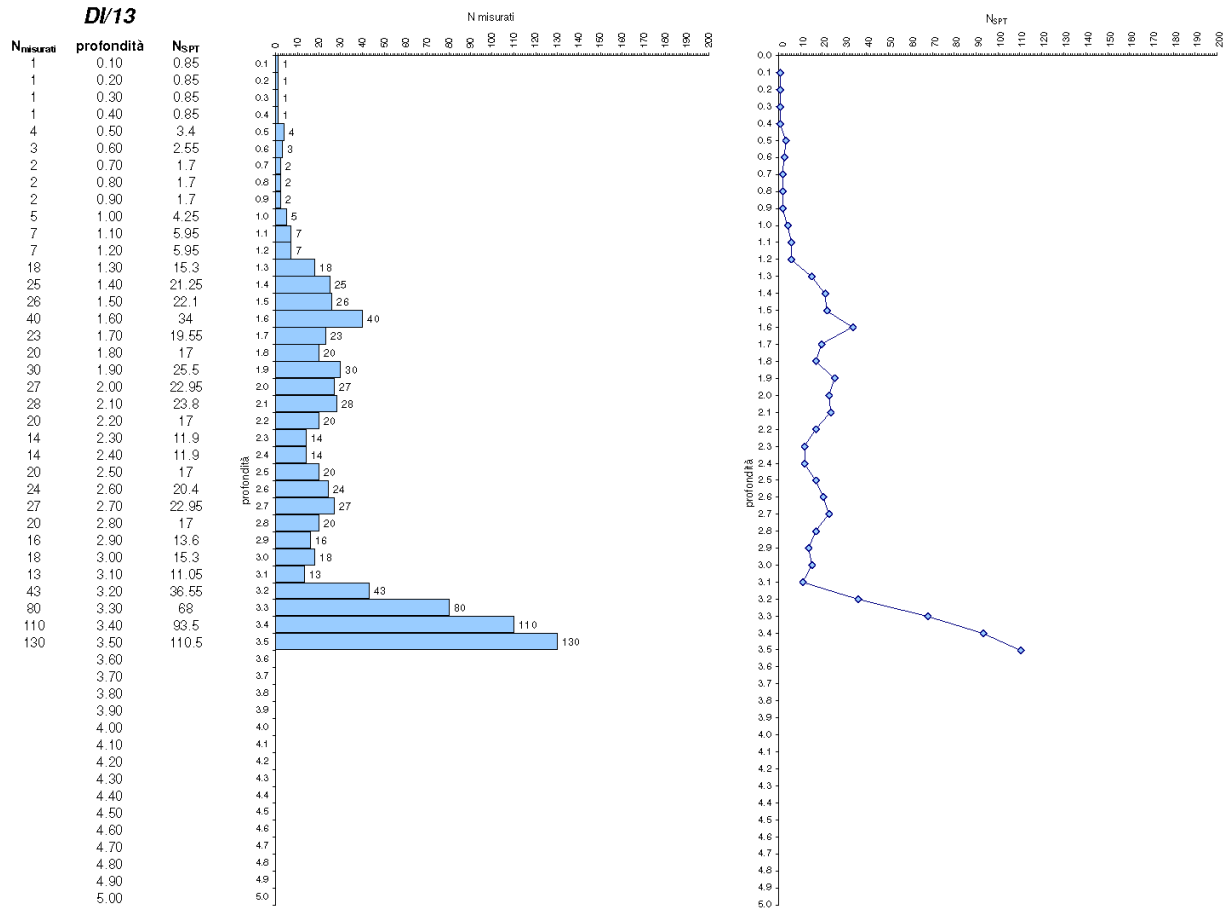
ZONA DI/13 – COMPLETAMENTO PRODUTTIVO MACCAGNO



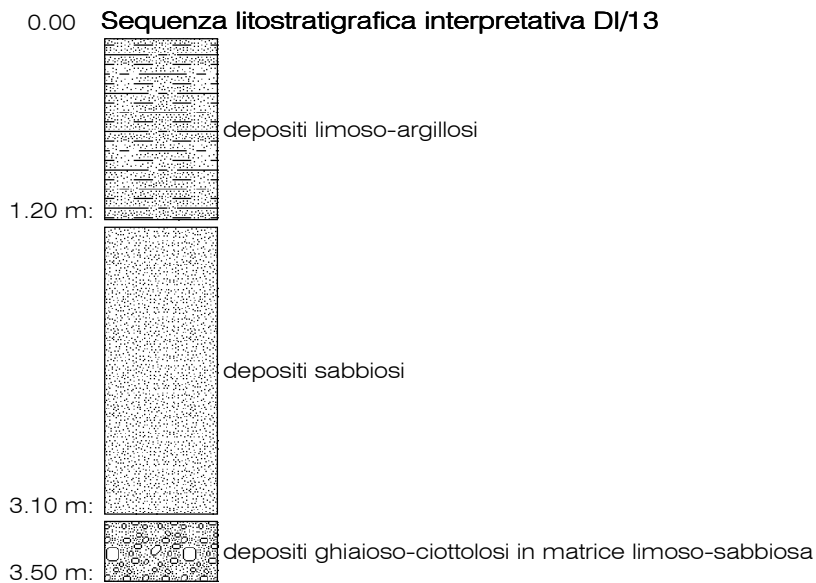
Localizzazione indagine geognostica



Ripresa fotografica indagine geognostica



FALDA = non raggiunta



ZONA DI/14 - COMPLETAMENTO PRODUTTIVO SR 20 NORD



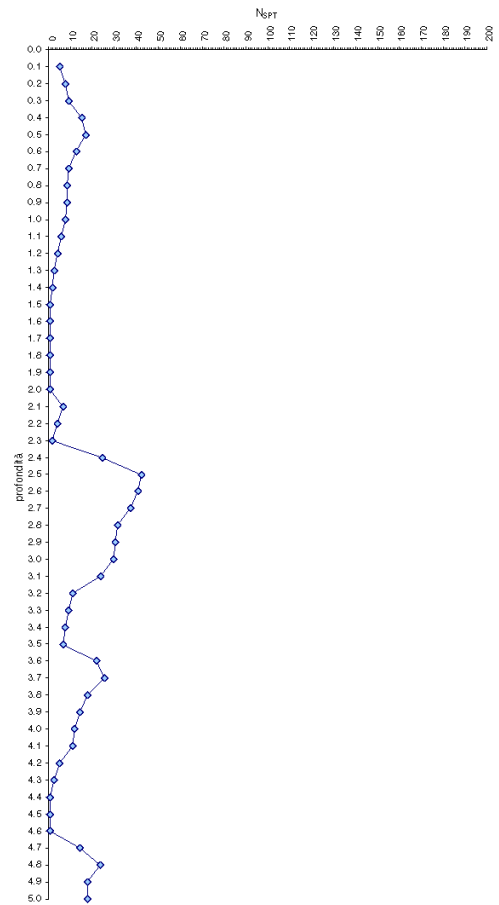
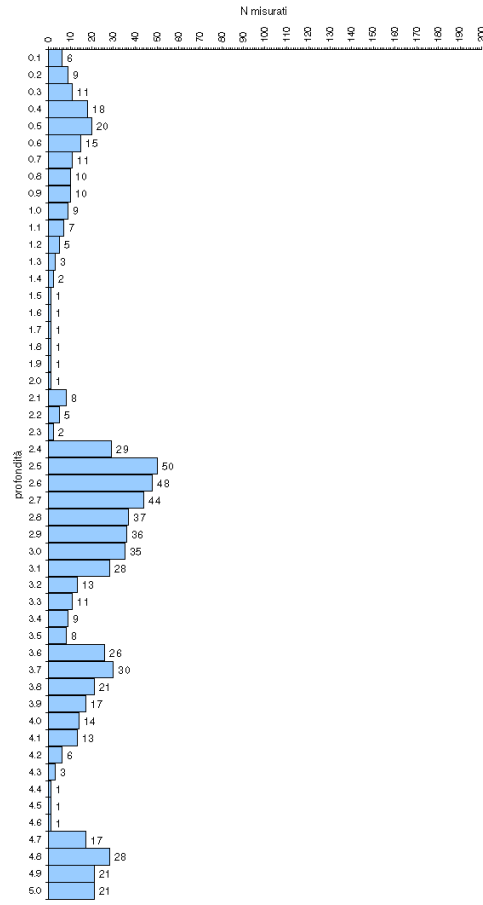
Localizzazione indagine geognostica



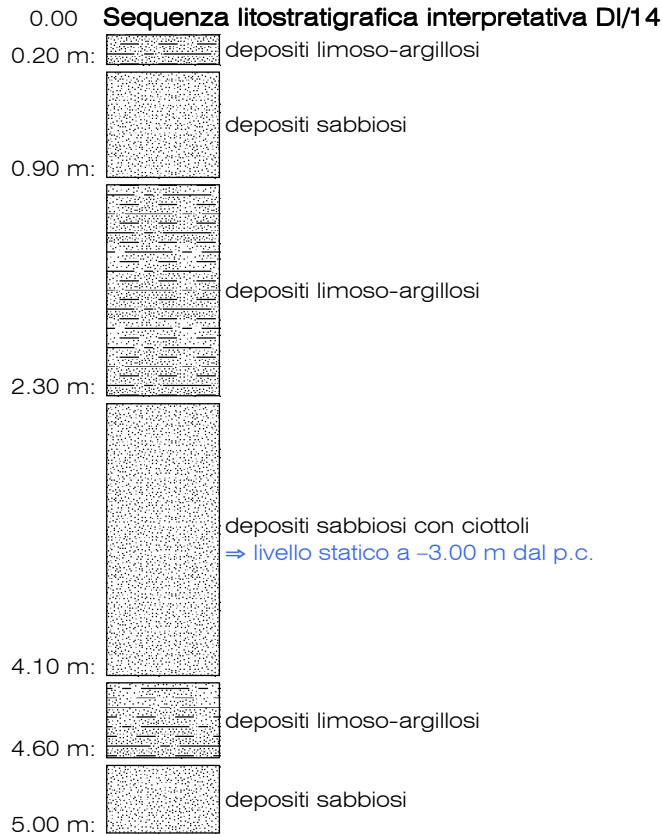
Ripresa fotografica indagine geognostica

DI/14

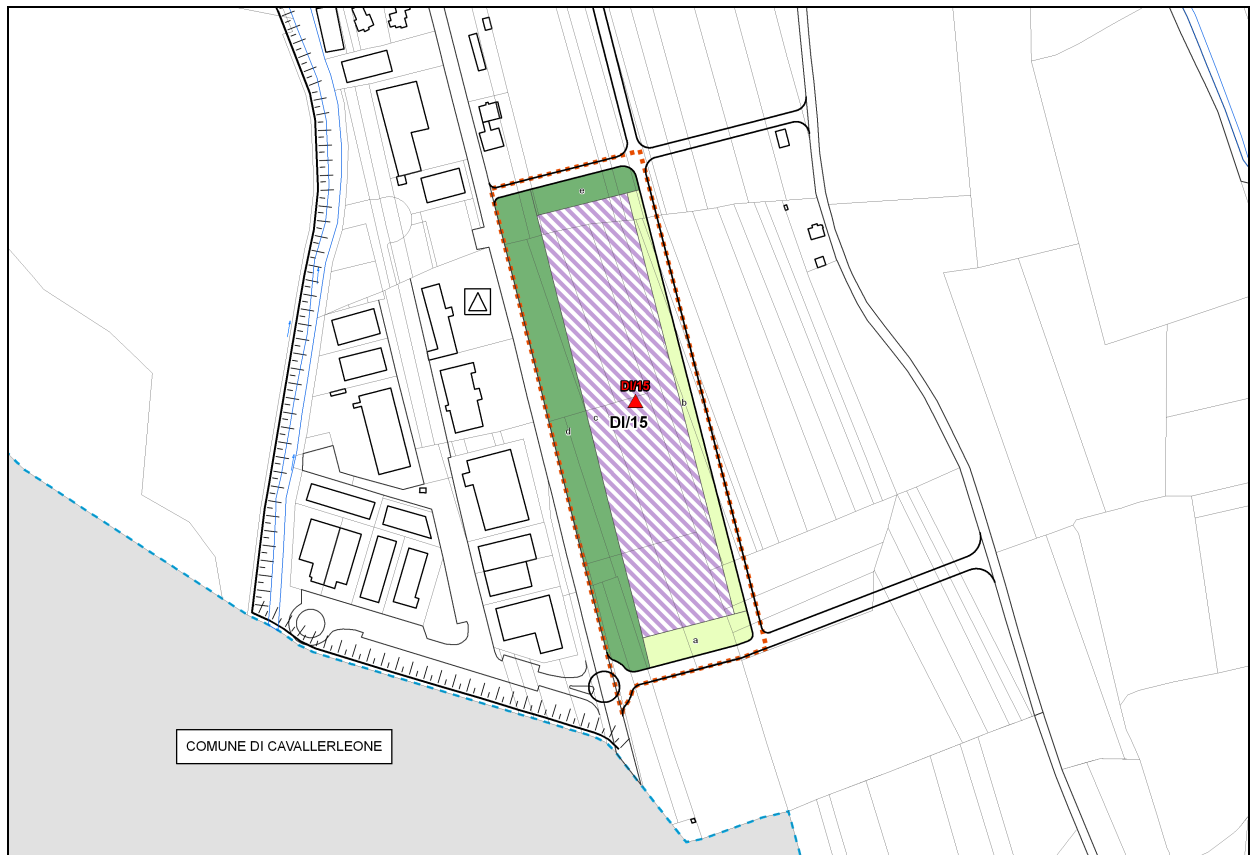
Nmisurati	profondità	Nspt
6	0.10	5.1
9	0.20	7.65
11	0.30	9.35
18	0.40	15.3
20	0.50	17
15	0.60	12.75
11	0.70	9.35
10	0.80	8.5
10	0.90	8.5
9	1.00	7.65
7	1.10	5.95
5	1.20	4.25
3	1.30	2.55
2	1.40	1.7
1	1.50	0.85
1	1.60	0.85
1	1.70	0.85
1	1.80	0.85
1	1.90	0.85
1	2.00	0.85
8	2.10	6.8
5	2.20	4.25
2	2.30	1.7
29	2.40	24.65
50	2.50	42.5
48	2.60	40.8
44	2.70	37.4
37	2.80	31.45
36	2.90	30.6
35	3.00	29.75
28	3.10	23.8
13	3.20	11.05
11	3.30	9.35
9	3.40	7.65
8	3.50	6.8
26	3.60	22.1
30	3.70	25.5
21	3.80	17.85
17	3.90	14.45
14	4.00	11.9
13	4.10	11.05
6	4.20	5.1
3	4.30	2.55
1	4.40	0.85
1	4.50	0.85
1	4.60	0.85
17	4.70	14.45
28	4.80	23.8
21	4.90	17.85
21	5.00	17.85



FALDA = -3.00 m dal p.c.



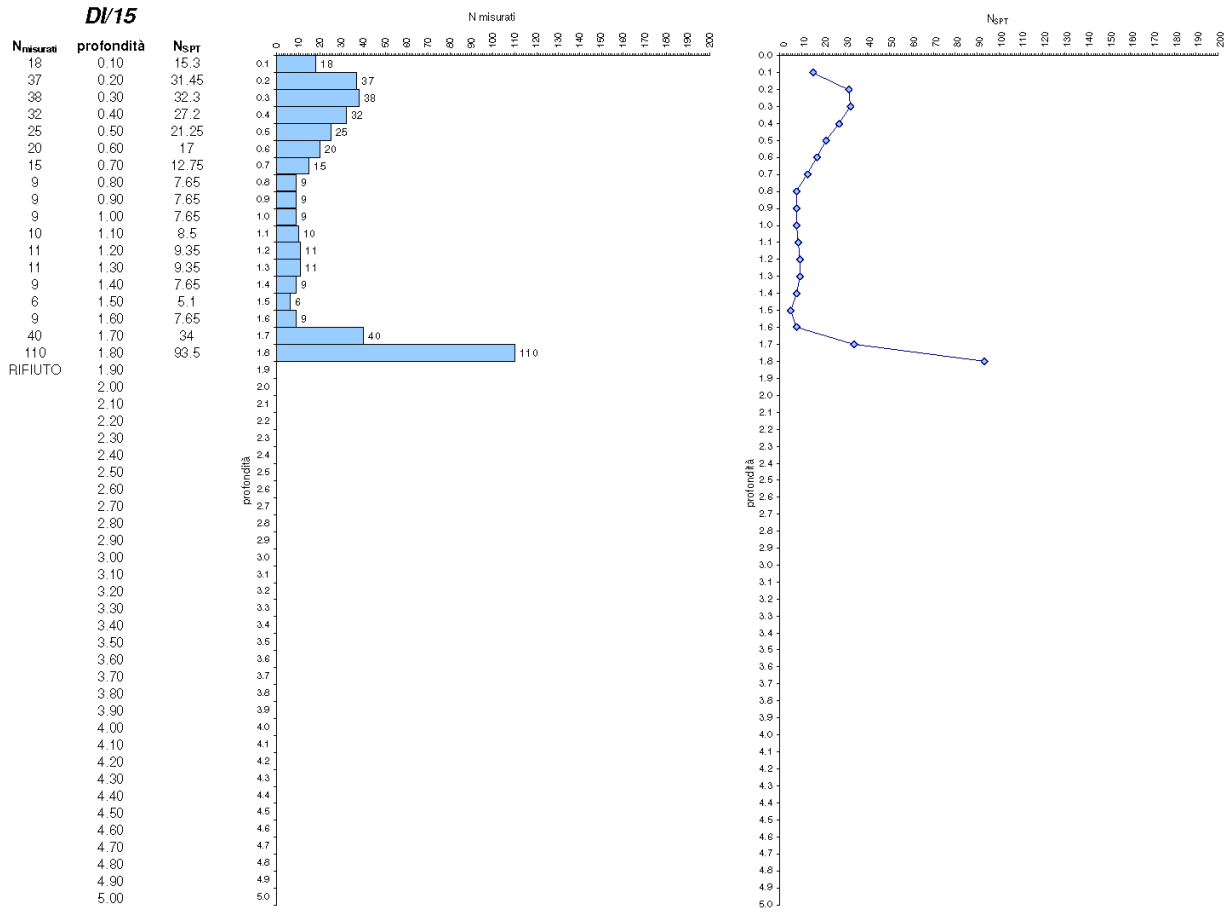
ZONA DI/15 – NUOVO INSEDIAMENTO PRODUTTIVO SR 20 SUD



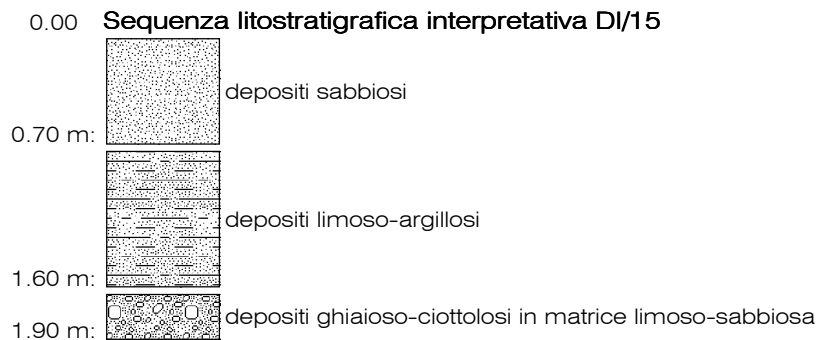
Localizzazione indagine geognostica



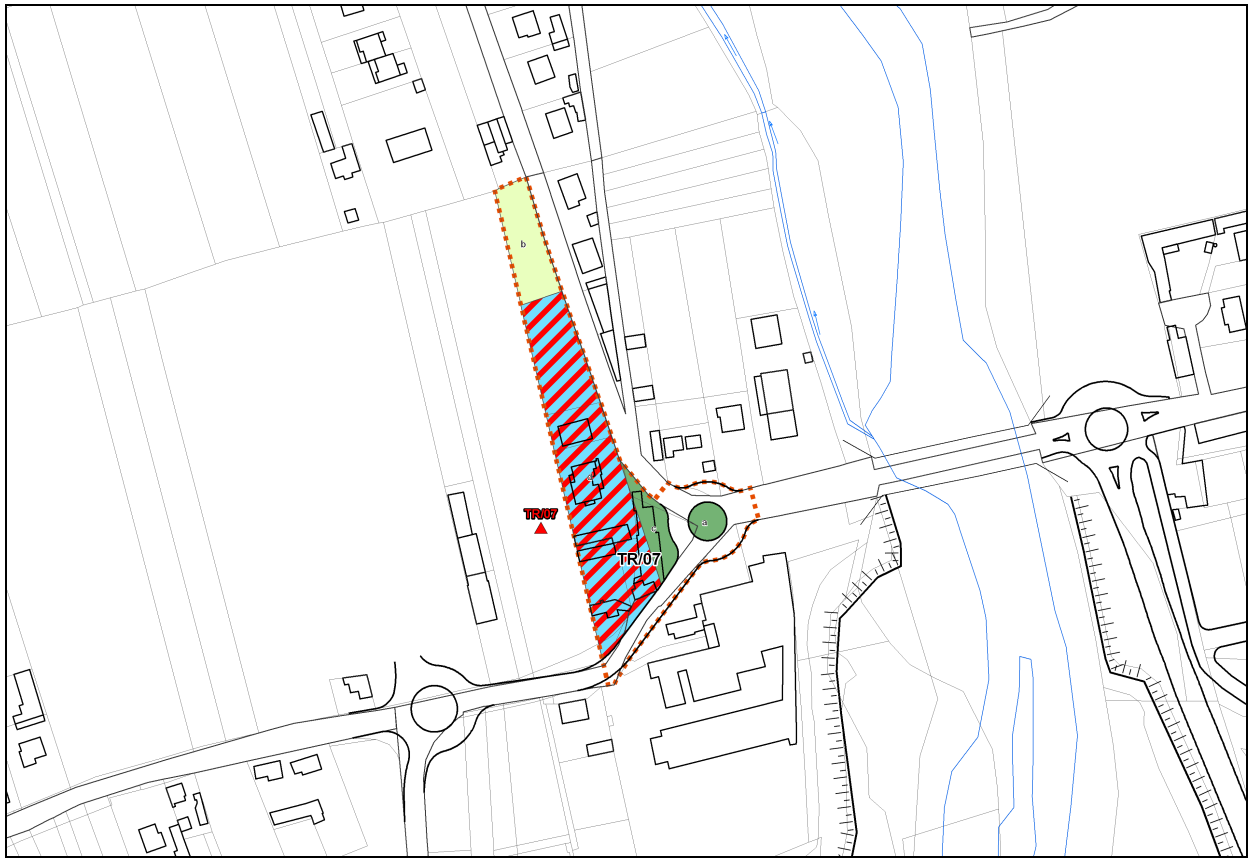
Ripresa fotografica indagine geognostica



FALDA = non raggiunta



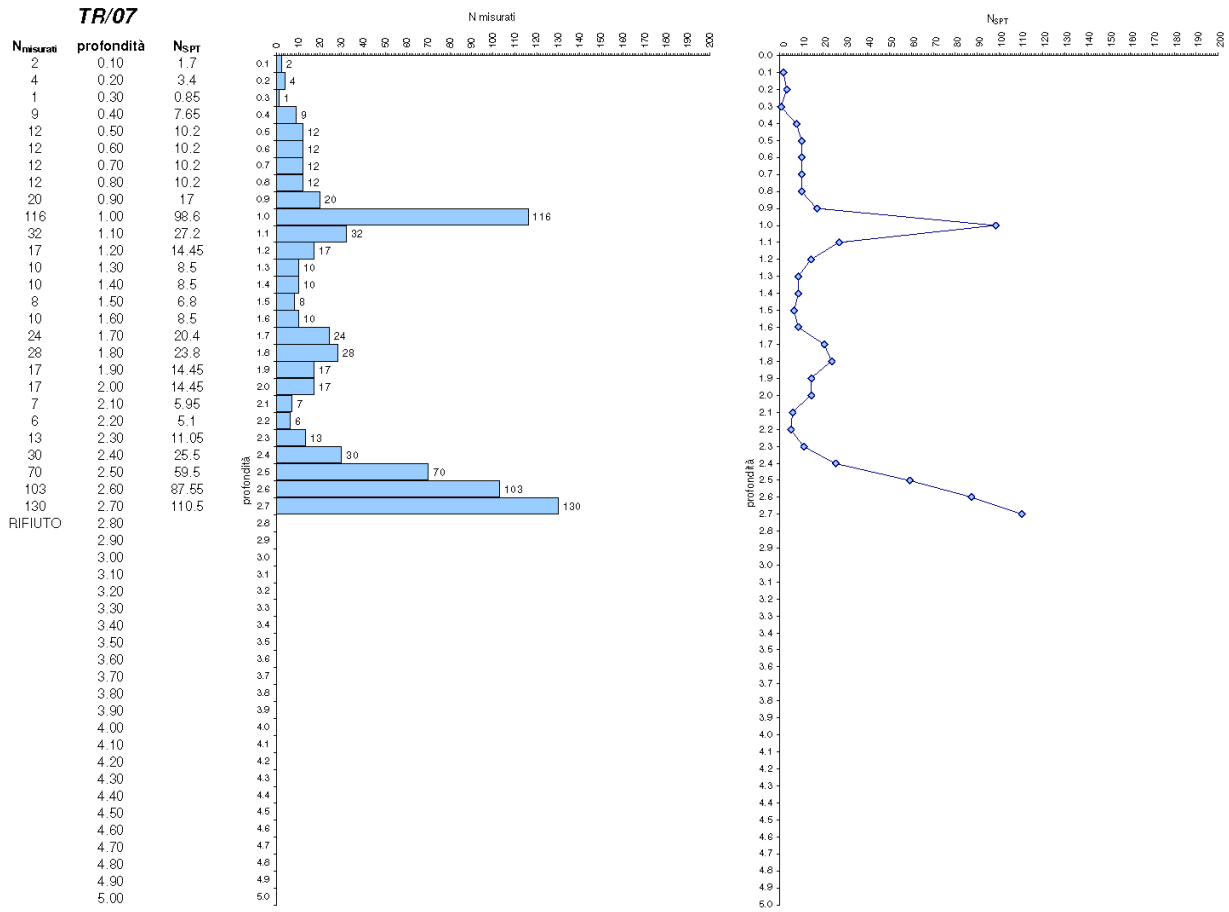
ZONA TR/07 – AMBITO DI TRASFORMAZIONE PONTE SUL MAIRA



Localizzazione indagine geognostica



Ripresa fotografica indagine geognostica



FALDA = non raggiunta

