

Progetto: **STUDIO GEO B.R.**
 DOTT. GEO. PAOLO BALELLA
 Via S. Felice 10, 10121 TORINO

Il Sindaco: **Giampiero Brunetti**
 L'Assessore all'Urbanistica: **Giuseppe Rosso**
 Il Segretario generale: **Paolo Riva**
 Il Responsabile del Procedimento: **Piergiorgio Tinetti**

aprile 2015

TAVOLA G2

Carta della caratterizzazione litotecnica dei terreni

agg. elaborato: aprile 2015

aggiornamento cartografico: 1991, 1999

scala 1:10000

LEGENDA

- territorio comunale
- dati acquisiti dalla Provincia di Cuneo (codice pozzo)
- dati acquisiti dalla Regione Piemonte (codice genio civile)
- sondaggi relativi alla campagna di indagine geognostica realizzata per la Variante esterna della SR20 (codice sondaggio)
- prove penetrometriche dinamiche relative alle campagne di indagine geognostica realizzate per le aree di nuovo impianto del PRGC 2012, per la Variante esterna della SR20, per il potenziamento del deposito comunale e per le aree di nuovo impianto del PRGC 1997 (codice prova)
- indagini geofisiche tipo MASW realizzate per la definizione della categoria di sottosuolo
- traccia del profilo geologico I (da foglio 68 "Camagnola" della Carta Geologica d'Italia 1:100.000)

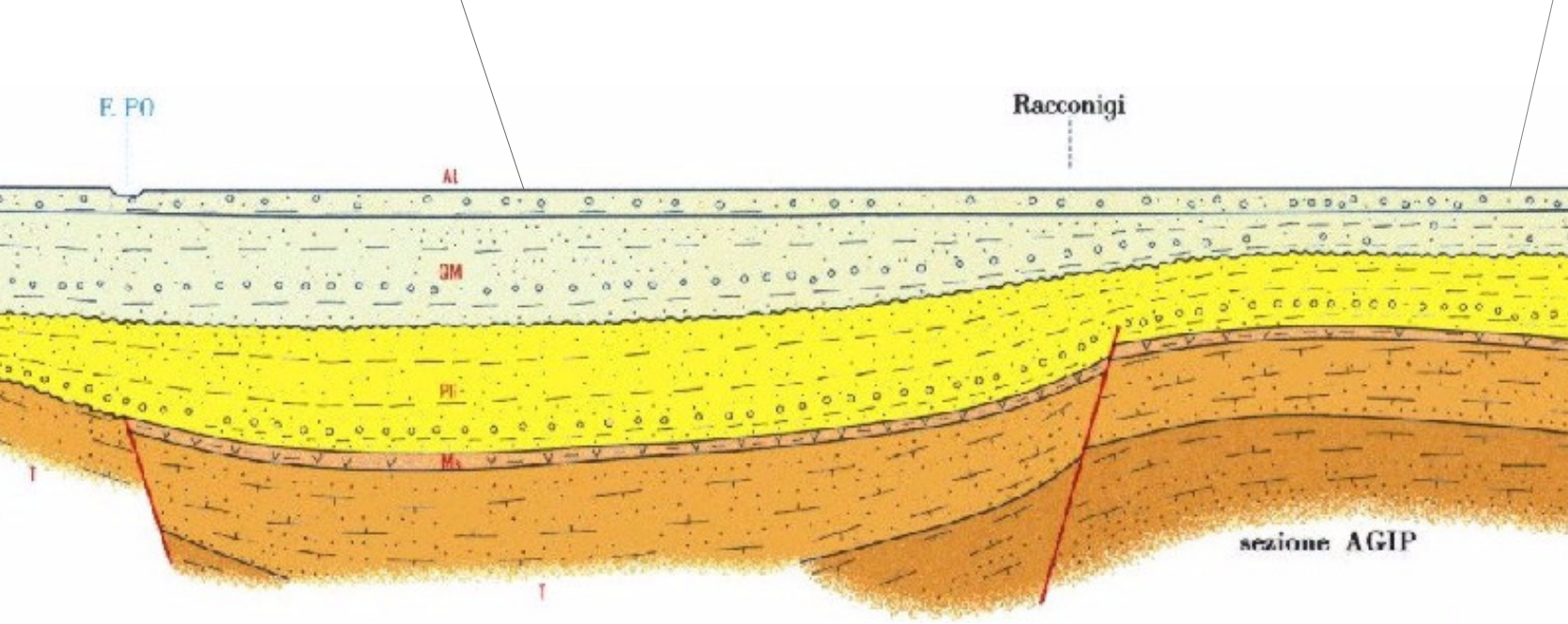
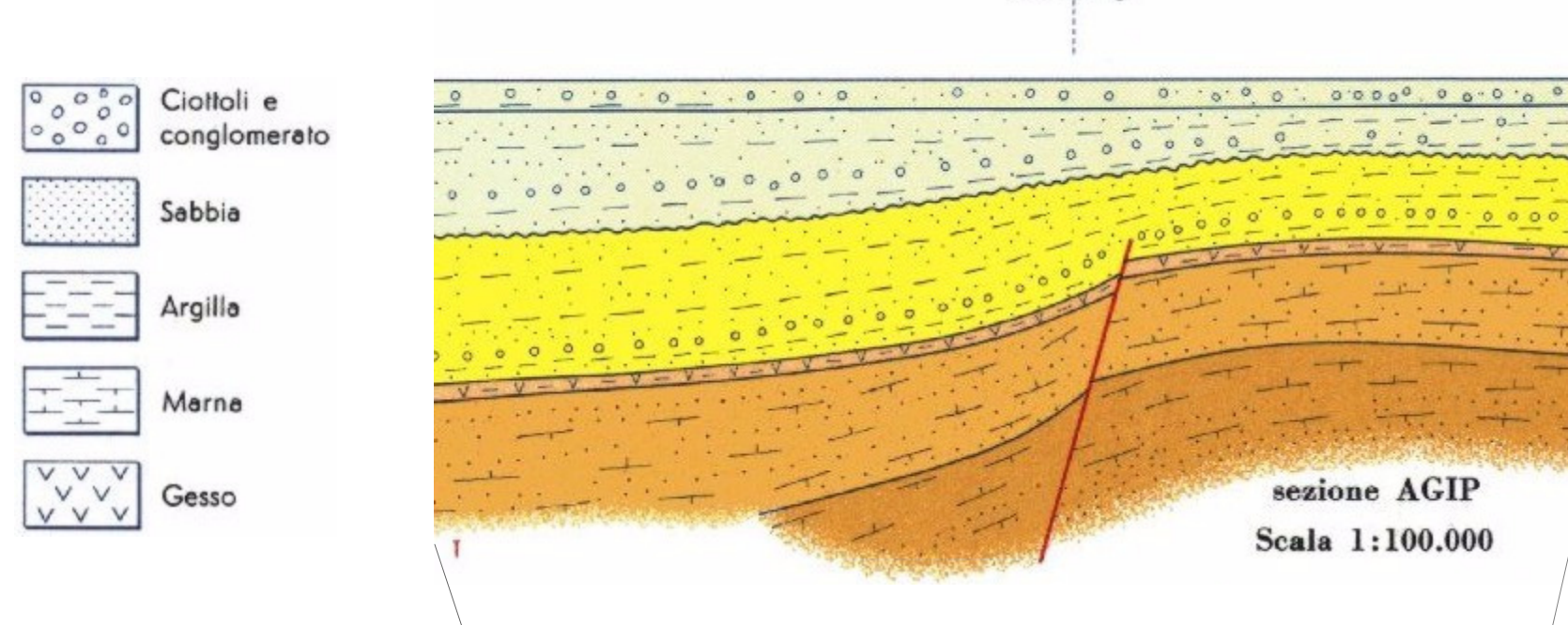
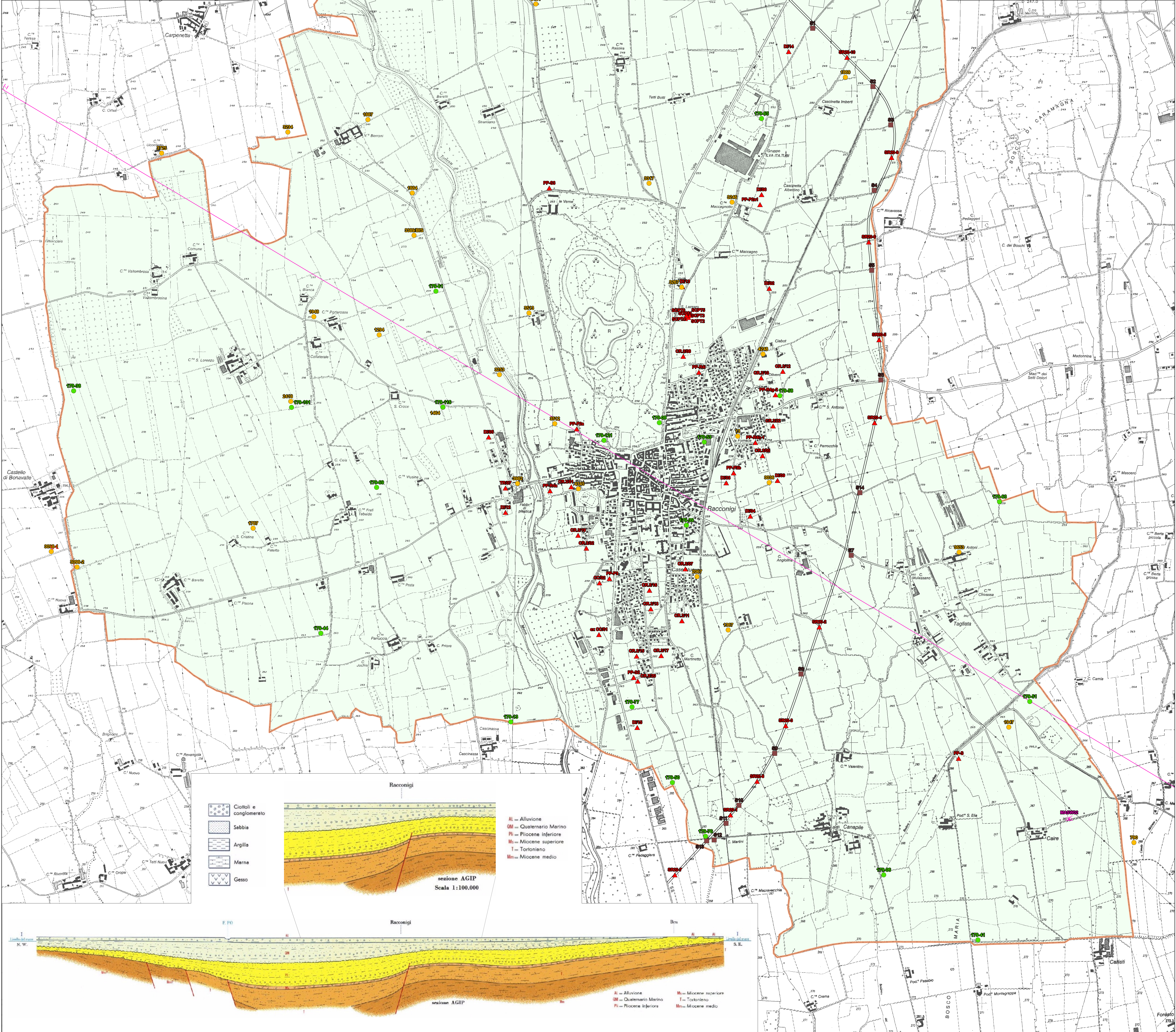
TABELLA DEI PARAMETRI GEOTECNICI

PROFONDITA' indicativa (m dal p.c.)	LITOTIPI PREVALENTI	γ (kg/m ³)	ϕ (°)	c' (kg/cm ²)	E_s (kg/cm ²)
fino a circa 0,60	coltri di terreno vegetale	1800	28 - 29	0	80 - 100
fino a 1,50 e 2,30	depositi limoso-argillosi e limoso-sabbiosi	1800	28 - 29	0	90 - 100
oltre 1,50 e 2,30	depositi sabbiosi, sabbioso-ghiaiosi, ghiaioso-sabbiosi e ghiaiosi	1800-1900	31 - 35	0	250 - 500

TALI INDICAZIONI DI MASSIMA DOVRANNO COMUNQUE ESSERE INTEGRATE IN FASE PROGETTUALE DA STUDI DI SETTINGO A DIMENSIONI VIGENTE NORMATIVA. IL COMPORTAMENTO GEOTECNICO RISULTA INOLTRE CONDIZIONATO DALLA PRESENZA DELLA FALDA ACQUIFERA SUPERFICIALE A BASSA PROFONDITA'.

Il territorio comunale di Racconigi rientra all'interno della "Zona 3" di cui alla DGR n.11-13058 del 19/01/2010.

Ogni intervento edilizio che implichi trasformazione o modificazione dell'uso del suolo, dovrà sottoporre a quanto disposto dal D.M. 14.01.2008 "Nuove norme tecniche per le costruzioni" e dalla relativa Cir. Min. Infrastrutture 02.02.2009 n.617 ed eventuali s.m.i. e la documentazione progettuale inerente ogni nuovo intervento edificatorio, sia pubblico che privato, dovrà contenere gli elaborati di carattere geologico e geotecnico previsti dalla vigente normativa.



- Ciottoli e conglomerato
- Sabbia
- Argilla
- Marna
- Gesso

- A1 - Alluvione
- QM - Quaternario Marino
- P1 - Pliocene inferiore
- M1 - Miocene superiore
- T - Tortoniano
- M2 - Miocene medio